

GNSS SLAM

LiDAR



ハンディスキヤナ

GENERATION- SURVEY-ONE

Atos Generationシリーズ
オリジナル製品



GENERATION-SURVEY-ONE

GS-1

RGBカメラ

GNSSアンテナ
(着脱可能)

ストラップ装着で
肩掛け可能

バッテリー

回転型
LiDARセンサー

本体と
バッテリーは
有線接続



GNSS SLAM LiDARハンデイスキャナ

GENERATION-SURVEY-ONE (GS-1)

SALES POINT

1. 国内初の GNSS SLAM LiDARハンデイスキャナ
2. 最大スキャン距離周囲100m, 精度±5cm
3. かつてない、シンプル操作

IP65防塵・防水措置

屋内および屋外で使用可能

出力点群フォーマット Las形式対応



GNSS SLAM LiDARハンディスキャナ GENERATION-SURVEY-ONE (GS-1)



短時間・高精度

最大スキャン距離周囲100m
LiDAR精度±5cmで、舗装後や雨天後の
複雑な地形や構造物を歩くだけでスキャン。

品質



圧倒的なコストパフォーマンス

市販レーザースキャナーや
レーザードローンに比べ
極めて安価で導入容易。
屋内外で使用できる。

価格



自社で 3Dビューアー・3Dモデリング

簡単なレクチャーで
使用することができます。
データ取出し、変換も簡単。

利便性

スペック

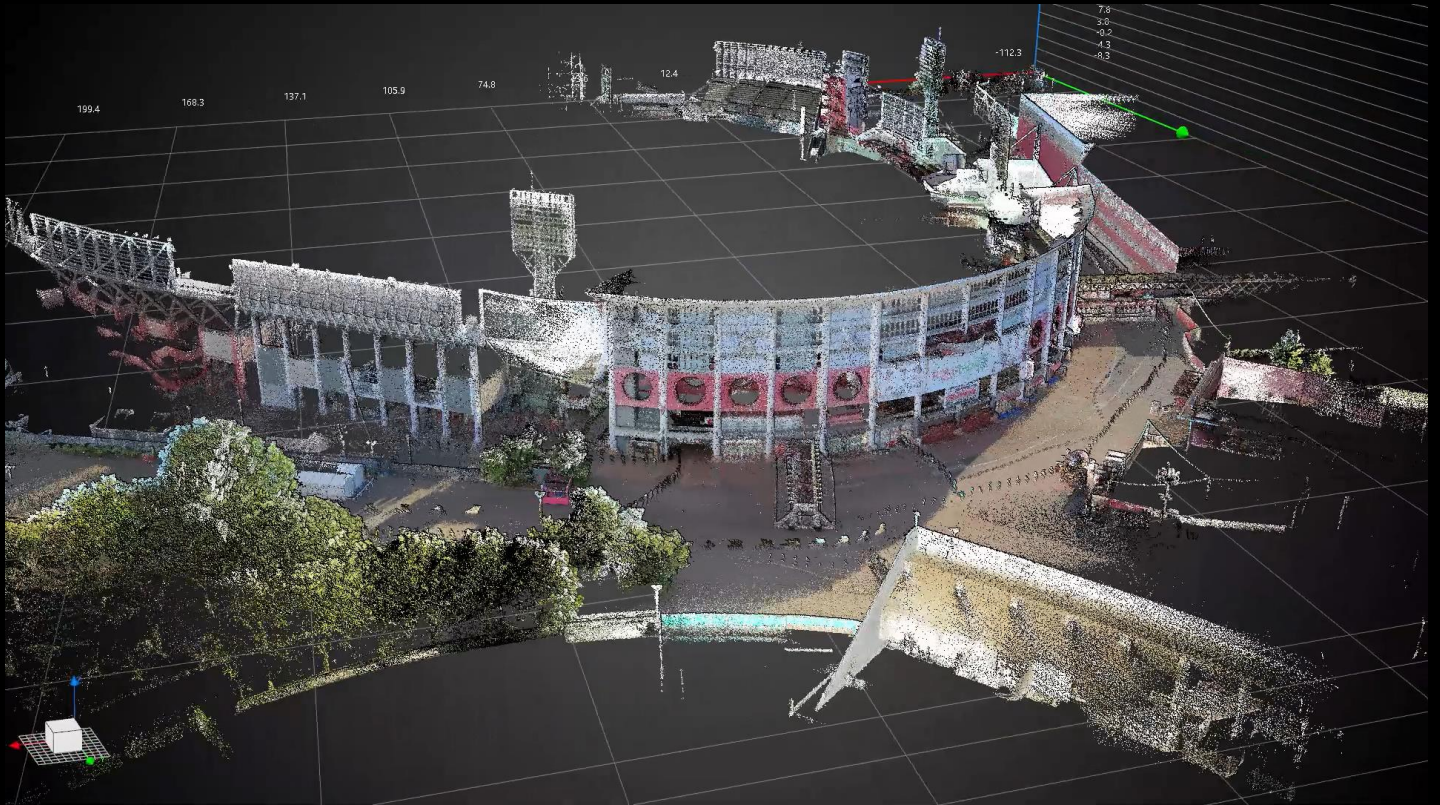
GENERATION-SURVEY-ONE (GS-1)

項目	内容
サイズ	L270mm × W210mm × H120mm
バッテリーパックサイズ	L128.5mm × W64mm × H165mm
重量	1.5kg
バッテリー容量	5,870mAh
バッテリー使用時間	～4時間 (バッテリー1個あたり)
データ接続	専用Ethernetケーブル
本体ストレージ容量	128G SSD
使用環境	本体IP65対応 屋内および屋外使用可能
LiDARセンサー	VLP16
LiDAR精度	±5cm
相対精度	≤3cm
絶対精度	5cm
FOV°	280° × 360°
スキャン距離	最大100m ※使用環境により推奨距離は異なります
スキャンレート	300,000 pts/s
カメラタイプ	パノラマカメラ
出力点群フォーマット	Las, Ply, LiData ※付属ソフトウェアによる出力です



スキャンサンプル画像①スタジアム

GENERATION-SURVEY-ONE (GS-1)



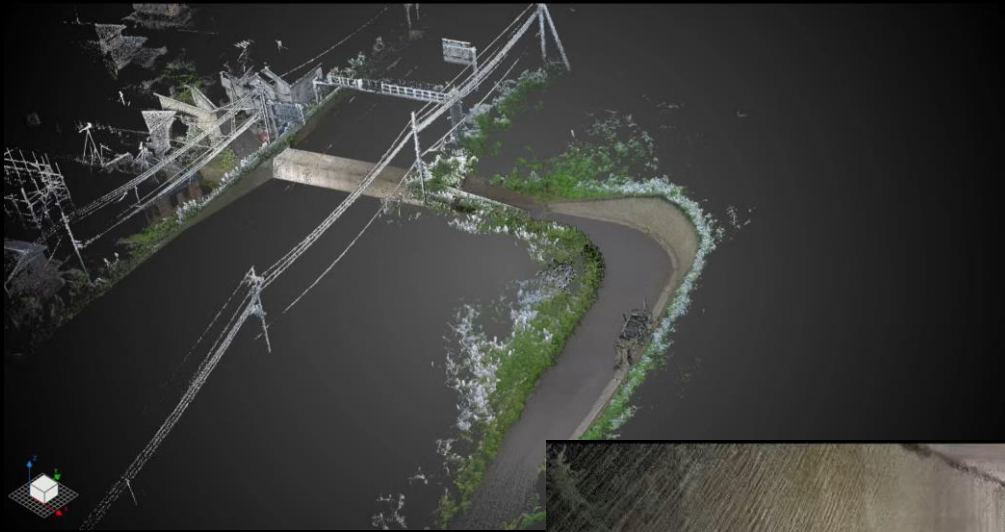
スキャンサンプル画像②橋

GENERATION-SURVEY-ONE (GS-1)



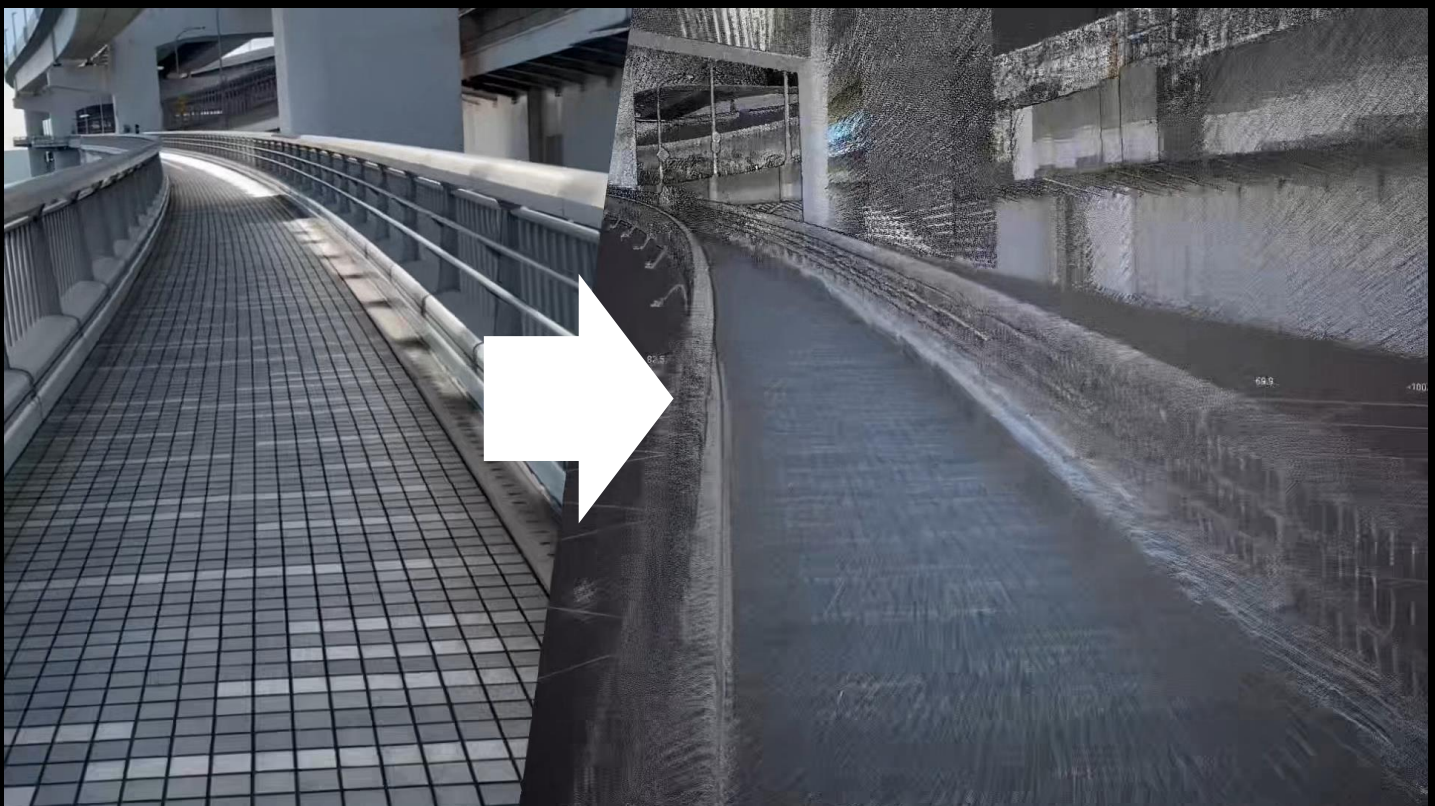
スキャンサンプル画像③トンネル

GENERATION-SURVEY-ONE (GS-1)



スキャンサンプル画像④レインボーブリッジ

GENERATION-SURVEY-ONE (GS-1)



GS-1基本セット

GENERATION-SURVEY-ONE (GS-1)

GS-1基本セット 【GS-BASIC-01】

- ・バッテリーパック(ケーブル付属)
- ・点群処理ソフトウェア(Lifuser-BP付属)

GS-1基本セット+LiBase基本セット 【GS-BASIC-01】ハンドルパック

- ・バッテリーパック(ケーブル付属)
- ・点群処理ソフトウェア(Lifuser-BP付属)
- ・LiBase本体一式(ローバー脚、三脚なし)
- ・LiBase付属専用端末付き



バッテリーパック
(ケーブル付属)

GS-1本体



RTK基地局
LiBase



LiBase
付属専用端末
(ソフトウェア付)

GS-1オプション

GENERATION-SURVEY-ONE (GS-1)

GS-1オプション

・【GS-OP-01】

GS-1 データ取出し・Atosコミュニティプレイス連携用ノート PC



・【GS-OP-11】

GS 1 プレビュー用 Android 端末

※機種は予告なく変更になる場合があります。





GENERATION-SURVEY-ONE LiBase

GS-1オプション【GNSS基地局LiBase】

一体型で本体組み立て不要なGNSS基地局です。移動局(VRS)での計測も可能です。今後はローカライゼーション機能や内蔵無線の機能が追加され、ICT建機との連携が強化されます。



RTK基地局
LiBase



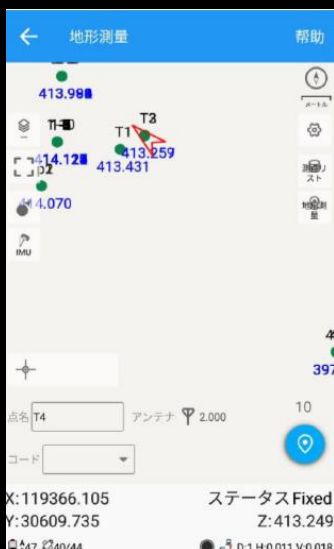
LiBase
付属専用端末
(ソフトウェア付)



日本語対応ソフトウェア(一部抜粋紹介)

計測画面
座標データを取り込んでの
逆打ちも可能です。

設計データの取り込み(xml)
設計データLANDXMLを
取り込んで高さの差分の
確認を行うことができます。

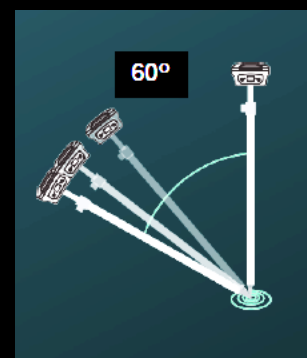


LiBase

GENERATION-SURVEY-ONE (GS-1)

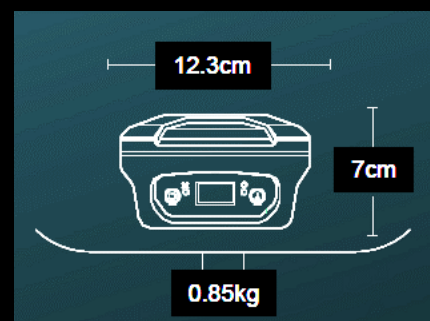
すぐ使える

傾斜角 60° 以下では水準器が不要で5cm以内の精度ですぐに測定できるため測定効率が飛躍的に向上します。



軽量・コンパクト

外形 $12.3\text{cm} \times 7\text{cm}$
バッテリー2個使用時でわずか 0.85kg
機動的な運用ができます。



高速RTK 初期化

7衛星30バンド、フルGNSS
グローバル対応で、高速定位を実現。
40基以上の衛星を利用できるため
障害物の多い環境下での
計測品質が大幅に向上します。



多機能

使い勝手の良い多様な
計測アプリケーションが付属します。



LiBase基本セット

GENERATION-SURVEY-ONE (GS-1)

LiBase基本セット 【LB-BASIC-01】

- LiBase本体一式
(ローバー脚、三脚なし)
- LiBase付属専用端末付き

※機種は予告なく変更になる場合があります。



RTK基地局
LiBase



LiBase
付属専用端末
(ソフトウェア付)

LiBaseオプション

GENERATION-SURVEY-ONE (GS-1)

LiBaseオプション

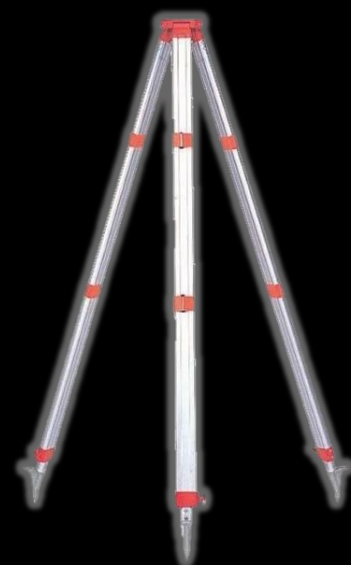
LiBase用整準台



LiBase用
RTK-GNSS用三脚



LiBase用
アルミ三脚



※実際の商品は写真と異なる場合がございます。

Atos Co.,Ltd.

本社

〒349-1133

埼玉県加須市琴寄115-2

TEL_0480-53-7167 / FAX_0480-53-7169

大宮支社

〒330-0854

埼玉県さいたま市大宮区桜木町1-10-16

シーノ大宮ノースウイング16F

TEL_048-788-4210 / FAX_048-788-4211

札幌営業所

〒060-0005

北海道札幌市中央区北5条西19-24-25

Nスクエア1 202

TEL_011-699-6284 / FAX_011-699-6285

HP <https://atos.co.jp/>

