



港区立郷土歴史館令和4年度特別展

鉄道開業新橋夜景図

人物でみる

# 日本の鉄道開業

鉄道開業 150 周年記念

令和4(2022)年 10月14日(金) ~ 12月18日(日)



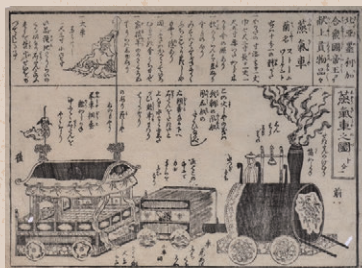
エドモンド・モレル



大隈重信



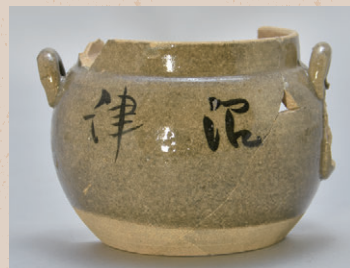
高橋諭吉



北亞墨利加合衆国帝王ヨリ献上貢物品々 蒸気車之図



高輪築堤跡第7橋梁橋台部



高輪築堤跡から出土した汽車土瓶

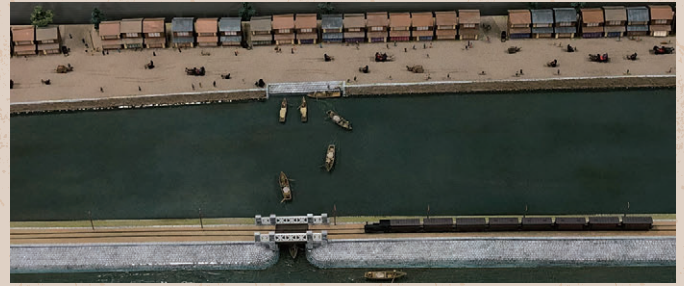


# 人物でみる日本の鉄道開業

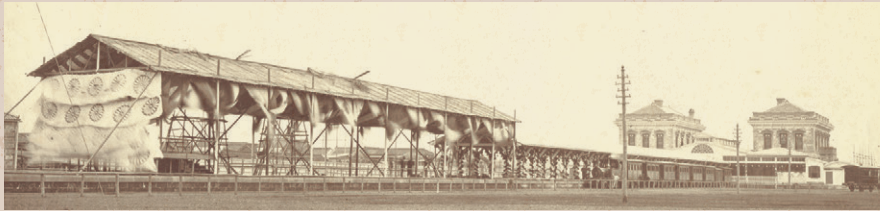
今年、日本の鉄道開業から150年の節目に当たる年です。明治5(1872)年9月12日(新暦10月14日)に、日本で最初の鉄道として、新橋～横浜間約29kmが正式開業しました。こののち、鉄道は急速に全国へと広がっていきます。また、近年港区内の高輪ゲートウェイ駅付近で発掘された高輪築堤跡は、この日本初の鉄道路線の一部です。発掘された高輪築堤跡の一部は、同じく港区内の旧新橋停車場跡に追加する形で、国史跡に指定されています。この日本初の鉄道開業には、大隈重信などの政治家や、エドモンド・モレルなどの技術者、福澤諭吉ら知識人など多くの人びとの尽力がありました。本展では日本の鉄道開業を、歴史資料や出土遺物、浮世絵などの資料と、鉄道開業に関わった人びとをとおして紹介します。



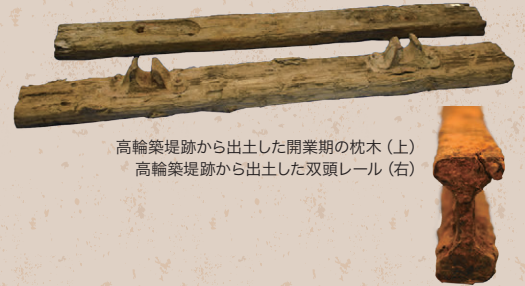
東京品川海辺蒸気車鉄道之真景



高輪築堤ジオラマ(縮尺200分の1)



開業直前の新橋停車場



高輪築堤跡から出土した開業期の枕木(上)  
高輪築堤跡から出土した双頭レール(右)

## 関連プログラム

### ギャラリー展 出発進行!トイレール高層レイアウト

鉄道おもちゃアーティスト、ぺたぞうでんしゃ王国による巨大立体レイアウトが4階ギャラリーに開通!(観覧無料)

### 秋のものづくりテーブル 浮世絵機関車を作ろう!

浮世絵をもとにしたペーパー機関車を組み立てよう。(申込不要)

### 鉄道ジオラマ製作ワークショップ

初心者でもお楽しみいただける、高輪築堤をイメージした大きさ16cm程度のコンパクトなジオラマを作ります。本格的な鉄道ジオラマの世界に触れてみよう。

講師:宮澤雅文(アトリエminato)

**A 10月22日(土) 午前10時～正午** 対象:小学4年生以上

**B 10月29日(土) 午前10時～正午** 対象:中学生以上

定員:各回10組 材料費:3,000円

■ 事前申込期間 9月26日(月)～10月2日(日)

### 鉄道落語を聴く会

鉄道をこよなく愛する古今亭駒治師匠による抱腹絶倒「鉄道落語」の世界へようこそ。1日限りの歴史館寄席に、どうぞご乗車あれ!

出演:古今亭駒治(落語家)

10月23日(日) 午後2時～3時 対象:小学生以上 定員:24名 参加費:無料

■ 事前申込期間 9月26日(月)～10月2日(日)

### 空鉄トーク 上空から見る鉄道と高輪築堤の魅力

小型機やヘリから鉄道を空撮する「空鉄(そらてつ)」写真家として活躍する吉永陽一氏を迎え、上空から見る鉄道の魅力について伺いながら、高輪築堤など様々な空撮作品をスライドで紹介いたします。講師:吉永陽一(写真家)

11月13日(日) 午後2時～3時30分 対象:小学4年生以上 定員:36名 参加費:無料

■ 事前申込期間 10月17日(月)～23日(日)

### 事前申込方法

各プログラムの申込期間に当館ホームページからお申込みください。(ホームページからの申込が難しい場合は電話でも受付いたします。) ※申込多数の場合は抽選とさせていただきます。

鉄道開業150周年記念講演会&シンポジウム

## 「高輪築堤跡から考える日本の鉄道」

主催 港区教育委員会 日時 令和4(2022)年11月6日(日)午後1時～4時(予定)

会場 港区立産業振興センター ホール大(札の辻スクエア11階) 定員 170名(予定) 参加費 無料

※申込方法は、10月1日以降に「広報みなと10月1日号」または港区立郷土歴史館ホームページにてご確認ください。

### 観覧料

特別展のみ 大人 400円(320円) 小・中・高校生 200円(160円)  
常設展セット 大人 600円(480円) 小・中・高校生 200円(160円)

※( )内は10名以上の団体料金

※港区在住・在学の小・中・高校生、港区在住の65歳以上の方、港区在住の障害者とその介助者(1名)の観覧料は無料(証明ができるものをご持参ください)

※11月3日(木・祝)は港区民無料公開日(港区在住の証明ができるものをご持参ください)

### 開館時間

午前9時～午後5時(土曜日のみ午後8時まで) ※入館受付は閉館の30分前まで

### 会期中休館日

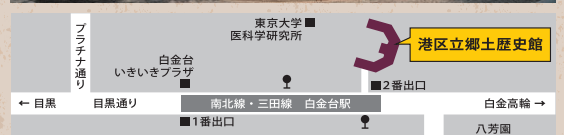
10月20日(木)・11月17日(木)・12月15日(木)

※混雑時には入場制限を行う場合があります。また、会期等が変更となる場合がありますので、ホームページにて最新情報をご確認ください。

MINATO CITY LOCAL HISTORY MUSEUM

## 港区立郷土歴史館

〒108-0071 港区白金台4-6-2 ゆかしの杜内 電話 03-6450-2107 minato-rekishi.com



●東京メトロ南北線・都営三田線 白金台駅 2番出口 徒歩1分

●都営バス・東急バス 白金台駅前停留所 徒歩1分

※駐車場はございません。公共交通機関をご利用ください。