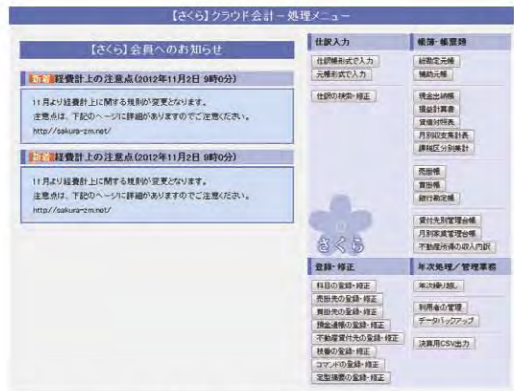
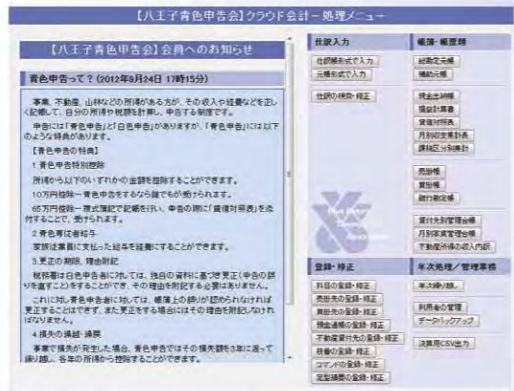




〈サービス提供事例〉



株式会社さくら経営 様 (東京都千代田区)



東京多摩地区一部の青色申告会様

【資料請求・お問い合わせ】

株式会社シーガル

〒192-0074 東京都八王子市天神町16-1 エイビット天神町ビル2F  
 TEL : 042-625-9960 / FAX : 042-625-3026  
 Email : info@receiptcam.net

青色申告支援者向クラウドサービス

# レシートカメラ®

## &クラウド会計「ジョナサン」

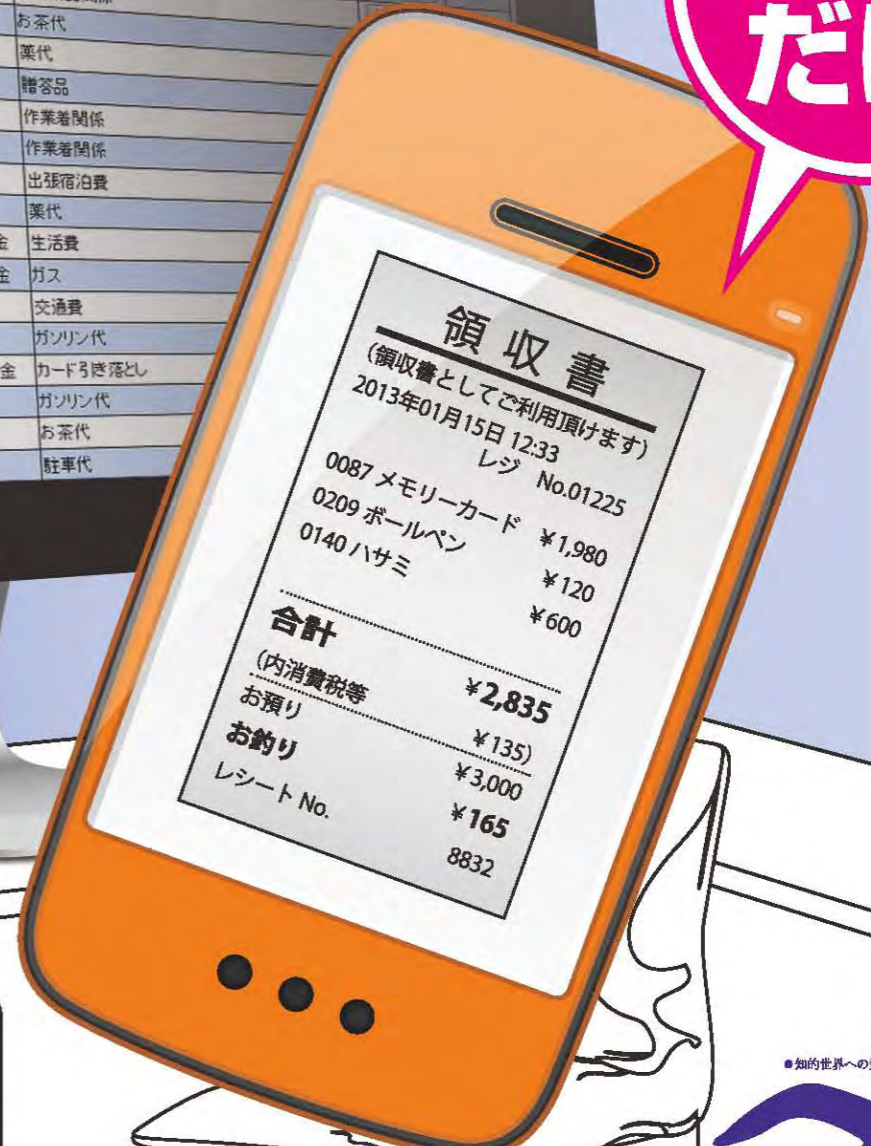
### スマートフォン、タブレットで簡単記帳

お忙しいお店や、個人事業主向け  
**レシート・納品書などを撮影するだけで**  
 記帳・会計・申告  
 までサポート

**撮るだけ!**

【〇〇青色申告会】会計ソフト[クラウド版]—仕訳の検索・修正

金額	借方科目	貸方科目	摘要
20,740	(1600) 売掛金	(5501) 売上	委託工事請負 / (1) 株式会社フリケーション
7,320	(6500) 接待交際費	(1100) 現金	飲食代
100	(6800) 消耗品費	(1100) 現金	事務用品関係
300	(7000) 福利厚生費	(1100) 現金	お茶代
600	(8300) 雑費	(1100) 現金	薬代
5,000	(6500) 接待交際費	(1100) 現金	贈答品
3,100	(6800) 消耗品費	(1100) 現金	作業着関係
3,500	(6800) 消耗品費	(1100) 現金	作業着関係
14,640	(8300) 雑費	(1100) 現金	出張宿泊費
18,300	(8300) 雑費	(1100) 現金	薬代
34,160	(3200) 事業主貸	(1400) その他の預金	生活費
15,646	(6100) 水道光熱費	(1400) その他の預金	ガス
2,000	(6200) 旅費交通費	(1100) 現金	交通費
8,448	(6200) 旅費交通費	(1100) 現金	ガソリン代
1,608	(3200) 事業主貸	(1400) その他の預金	カード引き落とし
1,538	(6200) 旅費交通費	(1100) 現金	ガソリン代
340	(7000) 福利厚生費	(1100) 現金	お茶代
500	(6200) 旅費交通費	(1100) 現金	駐車代



平成26年1月から記帳・帳簿等の保存制度の対象者が拡大されます  
**対象となる方**  
 事業所得、不動産所得又は山林所得を生ずべき業務を行う全ての方です。  
 ※所得税の申告の必要がない方も、記帳・帳簿等の保存制度の対象となります。  
 (国税庁ホームページより)

●知的世界への飛躍

# ステップ1 「記帳は写真撮影するだけ」

レシート、納品書などスマートフォン、タブレットで撮影してください。金額を入力して、音声入力で支払い内容を入力したら、「送信」をクリック。



スマホで簡単!

**ポイント**  
いままでレシートを溜めてしまって記帳が滞りがちだった会員さんやお客様に、「カメラで撮影するだけです」と日々の記帳を促すことができます。取引記帳に領収書等が紐づけされるので自動的にレシート整理ができます。

# ステップ3 「会計アプリへ一気通貫」

画像管理アプリで記帳をチェックしたら、クラウド会計「ジョナサン」へ写真付仕訳として転送。「ジョナサン」からは「達人シリーズ」\* や「B.S.Notes」\*\* などの申告書作成ソフトへデータを受け渡し可能。ご希望により他申告ソフトへも対応可能。

【ロコ青色申告会】会計ソフト(クラウド版) - 仕訳の検索・修正

年月	123456789	検索	検索
01月01日	20,740 (1600) 売掛金	(5501) 売上	委託工事請負 / (1) 株式会社フリカケーション
01月01日	7,200 (6500) 接待交際費	(1100) 現金	飲食代
01月01日	100 (6500) 消耗品費	(1100) 現金	事務用品関係
01月01日	300 (7000) 福利厚生費	(1100) 現金	お茶代
01月01日	600 (8900) 雑費	(1100) 現金	雑代
01月02日	5,000 (6500) 接待交際費	(1100) 現金	贈答品
01月02日	3,100 (6500) 消耗品費	(1100) 現金	作業着関係
01月02日	3,500 (6500) 消耗品費	(1100) 現金	作業着関係
01月03日	14,640 (8900) 雑費	(1100) 現金	出張旅費

**ポイント**  
クラウドに保存されていますので、会員さんやお客様の会計処理の状況をネットを通じて確認ができ、適切な指導や会計処理の代行が簡単にできます。

\* 受け渡しの対象となる商品は「所得税の達人」「消費税の達人」です。「達人シリーズ」「所得税の達人」「消費税の達人」は株式会社NTTデータの商標です。  
\*\* 「B.S.Notes」は株式会社エスエスイーの商標です。

# ステップ2 「記帳から仕訳への連携も簡単」

記帳は画像入りで保存されていますので、元のレシートや納品書などを用意しなくても、勘定科目への仕訳処理がとても簡単にできます。



撮るだけ!

**ポイント**  
インターネットを経由して会員さんやお客様の記帳をチェック・仕訳などの修正も写真を見て可能。

# まだまだあるポイント

- ✓ 画像データ・会計データおよびアプリなどは全てクラウドにあるため、いつも最新版アプリが使える、バージョンアップの管理は不要です。
- ✓ 会員さんも支援者も相互に会計の進捗をネットを通じてリアルタイムに確認できますので、申告時期に作業が集中しないような的確な指導ができます。
- ✓ 支援者から会員さんへ一斉に連絡事項やお知らせを流すことができます。
- ✓ 会員さんと支援者とのサポートのやりとりをすべて記録できますので、担当者さんが変わっても継続的な会計の指導ができます。

