

滋賀長浜～黒壁スクエアに新名所 チーズケーキと紅茶の専門店が8月27日(土)オープン

大橋珍味堂株式会社(場所:滋賀県東近江市、代表取締役:大橋 史和)は、滋賀県の人気観光スポット～長浜の黒壁スクエアに、チーズケーキと紅茶の専門店『チーズケーキと紅茶 長浜黒壁店』を、8月27日(土)にオープンします。



長浜観光をさらに楽しくする新たなスポット

西洋と日本の文化が調和した情緒あふれるまちなみが魅力の黒壁スクエア。『チーズケーキと紅茶 長浜黒壁店』は、そんな人気の観光スポットを訪れる方々に、「思い出に残るおいしさと楽しさを届ける」ことをテーマにした、チーズケーキと紅茶の専門店です。

チーズケーキは、店長が全国のチーズケーキを食べ歩いて着想したイメージを、京都、長浜でプリン専門店を展開する弊社のノウハウを活用することで実現した、自慢の逸品です。

紅茶はフレーバーにこだわり、10種類の茶葉をご用意。そして、フルーツティーは、新鮮なフルーツとお好みのフレーバーをブレンドする、当店の看板メニュー。ボトルタイプなのでチーズケーキと一緒に食べ歩きにも最適です。

店内でゆっくり召し上がるのもよし、食べながらまち散策をするのもよし、お土産にするのもよし、長浜観光をさらに楽しくします！

当店をオープンするにあたり、地元滋賀の地域活性化に貢献したいという思いがあり、そのために何が出来るかを考えた末、「新たな名物をつくる」という答えにたどり着きました。

その一環として、滋賀県産の牛乳や茶葉(1種類)を使用。滋賀の自然と生産者の方が生みだした、豊かな味を楽しんでいただければと考えています。



濃厚なのにさっぱり、魔法のチーズケーキ

当店のチーズケーキは、チーズの風味のなかに香ばしさが広がるバイクドチーズケーキ。プレーン、チョコ、抹茶 3つのテイストをご用意しています。

特におすすめのプレーンについては、上質なチーズと滋賀県産の牛乳を贅沢に使用、表面にはエダムチーズをふりかけ、カスタードの甘さとチーズの濃厚な味わいで風味豊かに仕上げました。カスタードは1から作り、卵の水分調整や焼きにも徹底的にこだわり、しっとり滑らかな舌ざわりと、アクセントとなるアーモンドスライスが作りだす食感も非常に魅力です。

焼きたては表面のエダムチーズのカリッと食感と中のトロツとした、手間を惜しまない、自慢のチーズケーキをご堪能ください。

ソフトクリームもおすすめの一品、毎日工房で作るオリジナルの濃厚なチーズケーキと同じくオリジナルのとロイヤルミルクティーの2種類、コーンにはキャラメルコーンを使い、どちらにもチーズ味のプレッツェルも付いていて、甘みと塩味の絶妙なマッチングがやみつきに。



味はもちろん、見てもおいしい、青い紅茶「琵琶湖ブルー」

～その日の気分や贈る相手に合わせて選ぶ楽しみを持っていただくためのネーミング～



紅茶はフレーバーにこだわり、定番のアッサムから英国王室で好まれているキームンまで、バラエティに富んだ茶葉を10種類ご用意。地元滋賀県で摘んだ茶葉(1種類)もお楽しみいただけます。

ラインナップのひとつジャスミンオレンジ「琵琶湖ブルー」は、名前の通り日本一の面積を誇り、水量豊富な琵琶湖の美しさをイメージした青い紅茶(天然色素使用)。フォトジェニックな、見ておいしい、飲んでおいしい紅茶です。

※健康志向の方向けにデカフェの紅茶もご用意しています。

「追い紅茶」自由、トリコになるフルーツティー

チーズケーキとならび、当店の看板メニューとなるのがフルーツティーです。

オレンジ、リンゴ、キウイフルーツ、ベリーなど新鮮なフルーツが入ったボトルに、ジャスミンオレンジ「琵琶湖ブルー」、アッサムストロベリー「恋するときめき」、キームアップル「高嶺の花」の中から好みのフレーバー1種類を注ぎます。フルーツの爽やかな甘みと酸味、香り豊かな紅茶とのリアージュをご堪能いただけます。

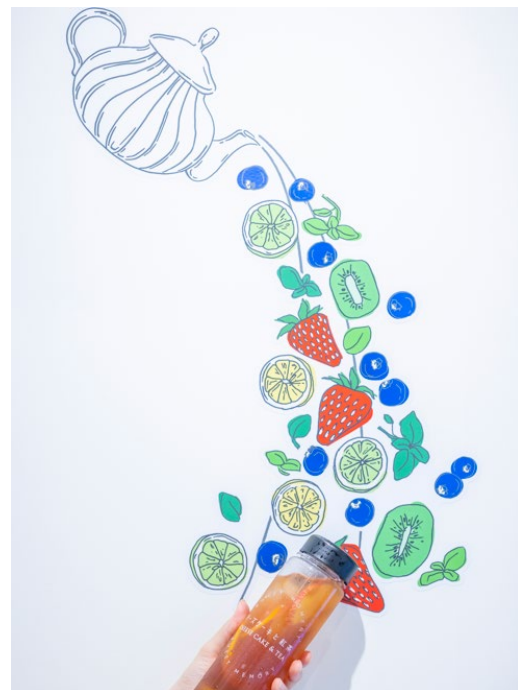
スタッフおすすめの青い紅茶「琵琶湖ブルー」を選ぶと、透き通るエメラルドから徐々に青、紫へとボトルの中が変化していくのも素敵です。

フルーツティーは、当日限り紅茶を何度でも注ぎたす「追い紅茶」サービスを実施。午前にご購入いただき、まち散策をした後に再度立ち寄っていただくなど、ゆっくり観光する方におすすめです。



クラシカルな雰囲気、映えるフォトスポットを設置

店舗のロケーションは、長浜～黒壁スクエアの中心、長浜大手門通り商店街。店舗は英国の趣と日本の木造建築が調和したクラシカルな雰囲気が特徴です。店内には撮影で映えるフォトスポットを数カ所設置。20代～30代の女性をはじめ、年齢・性別を問わず、幅広くご利用いただけるお店を目指しています。



店舗情報

- 店名 : チーズケーキと紅茶 長浜黒壁店
- 所在地 : 〒526-2259 滋賀県長浜市元浜町7番16号
- TEL : 0749-53-2275
- FAX : 0749-53-2276
- MAIL : info@cc-and-tea.com
- ホームページ: <https://cc-and-tea.com>
- instagram : @cheesecake_and_tea
- 営業時間 : 11:00~17:00(不定休)



大橋珍味堂株式会社のご紹介



このたびオープンする『チーズケーキと紅茶 長浜黒壁店』を運営する大橋珍味堂株式会社(場所：滋賀県東近江市、代表取締役：大橋史和)は、天保元年（1830年）に創業して以来、190年以上にわたり滋賀近江を拠点に、こだわりの食品をご提供している食品会社です。

弊社の商売の歴史は、茶葉の小売店『茶善』からはじまりました。

そして、第二次世界大戦後、茶葉の販売から常に時代にあった「食」の在り方を追求し、商売のカタチを変えてきました。

こうした時代の変化やお客様のニーズに応える姿勢は今も受け継がれ、近年は珍味、紅茶、味噌メーカーとしてだけでなく、京都八坂や北野、滋賀長浜にプリン専門店、同じく長浜にカレーパン専門店を展開するなど、豊かな食を通じて幸せなひと時をお届けしています。

- 会社名： 大橋珍味堂株式会社
- 代表者： 代表取締役 大橋史和
- 所在地： 〒521-1212 滋賀県東近江市種町 1717
- 電話： 0748-42-2051（代表）
- FAX： 0748-42-5661
- MAIL： info@ohashi-group.com