

別紙

～ あべのハルカス美術館 2022年9月～2023年6月 展覧会ラインアップ ～

	2022年 9月	10月	11月	12月	2023年 1月	2月	3月	4月	5月	6月
展覧会名	榎図かずお大美術展			アリス ーへんてこりん、へんてこりんな世界ー			幕末土佐の天才絵師 絵金			
会期	2022年9月17日(土) ～ 11月20日(日)			12月10日(土) ～ 2023年3月5日(日)			4月22日(土) ～ 6月18日(日)			

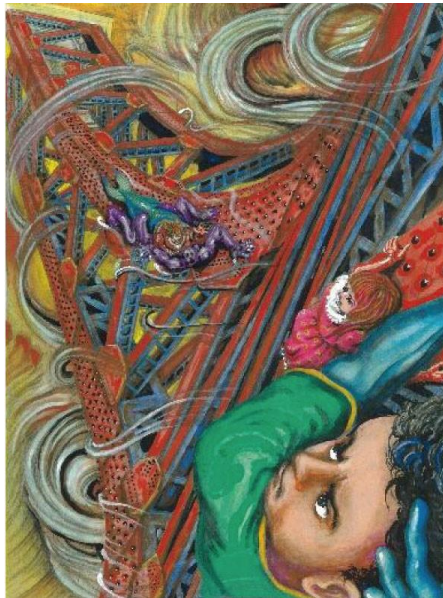
【詳細】

I. 榎図かずお大美術展

会 期：2022年9月17日(土)～11月20日(日)

共 催：読売テレビ、読売新聞社

開 催 趣 旨：数多くの傑出した漫画作品を世に送り出した榎図かずお。その作品には漫画という既存の分野だけでは語りきることができない先見的な世界観、幻視的なビジョンが至るところに発揮されています。本展は27年ぶりとなる新作を公開するとともに、「榎図かずおの世界」を気鋭のアーティストらによるインスタレーションで読み解こうとする今までにない展覧会です。



《ZOKU-SHINGO 小さなロボット シンゴ美術館》(部分)榎図かずお
2021年 ©榎図かずお

Ⅱ. アリスーへんてこりん、へんてこりんな世界ー

会 期：2022年12月10日（土）～2023年3月5日（日）

共 催：ヴィクトリア・アンド・アルバート博物館、朝日新聞社、関西テレビ放送

開 催 趣 旨：ルイス・キャロルの『不思議の国のアリス』は、1865年に初版本が発行されて以来、今もなお世界中の人々を魅了し続けています。本展は、英国ヴィクトリア・アンド・アルバート博物館(V&A)発の国際巡回展です。ジョン・テニエルの貴重な原画をはじめ、物語をモチーフにした映画やデザイン、舞台やファッションなど、約300点の作品をとおして、150年以上の長きにわたり愛され続ける『不思議の国のアリス』の魅力を紐解きます。



マッド・ハッターのお茶会でのアリス、『不思議の国のアリス』初刊行版本より、
ジョン・テニエル画、1866年、V&A内ナショナル・アート図書館蔵
© Victoria and Albert Museum, London

【アクセス】

【開館時間】

火～金： 10:00 - 20:00
月土日祝： 10:00 - 18:00
*入館は閉館30分前まで

【休館日】

一部の月曜日、年末年始
展示替え期間(不定期)
*展覧会により休館日は異なります。

【所在地】

〒545-6016
大阪市阿倍野区阿倍野筋1-1-43 あべのハルカス16階

【最寄駅】

近鉄南大阪線「大阪阿部野橋」駅 直上
JR各線「天王寺」駅
地下鉄御堂筋線「天王寺」駅
地下鉄谷町線「天王寺」駅
阪堺上町線「天王寺駅前」駅 よりすぐ



以上