

＼お子様のチャレンジを応援！／

ゆめ・まち SDGsドリルで SDGsを楽しく学ぼう！

阪急・阪神で運行している「SDGsトレイン 未来のゆめ・まち号」の車内ポスターを活用して、こども達がSDGsについて楽しく学べるドリルを制作！HPにて公開しており、**無料でダウンロード**※いただけます。おうちでの学習にも、ぜひご利用ください。※ダウンロードにはお申込みが必要です。



「ゆめ・まち SDGsドリル」の特徴

楽しい仕掛けが満載！

クイズやお絵かき、阪急電鉄・阪神電車のARフォトフレーム体験などで、難しくとらえられがちなSDGsを楽しく学べます。



詳しくは

SDGsとは？：日本を含むすべての国連加盟国が2030年までに達成することを合意した17の「持続可能な開発目標」です。

のりしろ

山折り①



「阪急阪神 ゆめ・まちチャレンジ担当」
人事総務室 サステナビリティ推進部
阪急阪神ホールディングス株式会社

530-8790

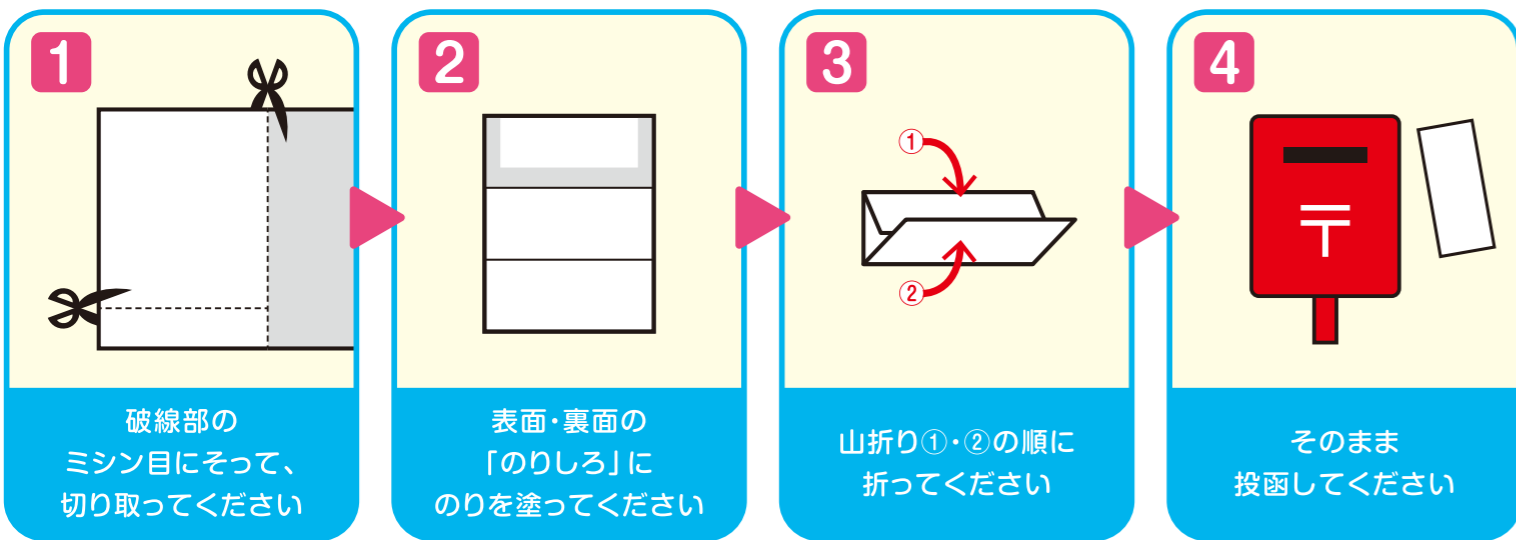
大阪市北区芝田一丁目16番一号

223

山折り②

郵送方法

このチラシを下の手順にそって封筒型にさせていただき、そのままポストに投函ください。



ミシン目

【全員参加型プログラム注意事項】 ■いただいた個人情報は、応募に関するご連絡、並びに個人を特定しない統計的情報として阪急阪神ホールディングス（以下「当社」）グループ事業の参考とするためにのみ使用し、当社が厳重に管理いたします。 ■作品は当社ホームページ（HP）や公式Facebookなど当社広報物等で掲出・掲載する際に使用されるものとします。なお、これらに掲出・掲載する際には、ペンネームおよび学年・作品のテーマ等、個人を特定できない程度の情報を公開することがございます。あらかじめご了承ください。 ■お一人様で複数回応募いただけますが、同じ作品で複数回応募されることはご遠慮ください。 ■作品の採否に関しましてはHPの更新または電車内への掲出等をもって報告するものといたします。 ■作品は応募者が創作された未発表オリジナルのもので他者の著作権などの権利を侵害しないものに限り、作品の創作や応募の際に要した費用は、すべて応募者が負担するものといたします。 ■作品の著作権（著作権法第27条及び同法第28条に定める権利を含む。）は、ご応募をもって当社に譲渡され、当社によるイラストの利用・加工に関して、著作権者人格権の行使はできないことをあらかじめご了承ください。 ■ご応募に際して、応募者ご本人様と第三者間でトラブルが発生した場合や応募者ご本人様または第三者に損害が生じた場合、当社は一切の責任を負いません。 ■次の場合、ご応募対象外となる場合があります。 ・公序良俗に反する、または反する恐れのあるもの ・当社や第三者の知的財産権（著作権・商標権など）、肖像権、プライバシーを侵害する可能性があるもの ・個人情報（氏名・住所・電話番号など）が描かれているもの ・営利目的と思われるもの ・その他当社が不適切と認めたもの ■ご応募いただいた作品は返却いたしません。 ■未成年者のご応募については、保護者の方の同意があったものとみなします。 ■作品の不慮の破損や紛失に関しては責任を負いません。 ■応募後、作品の修正やお取消には応じられません。



阪急阪神 未来のゆめ・まちプロジェクトPresents ゆめ・まち 2022 チャレンジ隊



小学生の
みなさんに贈る
夏の体験学習
プログラム！



応募期間 **6/3** 金 **16** 木

事前応募制 小学生無料ご招待!!

（保護者同席必須）

事前応募型プログラム

受付期間 6/3(金)▶16(木)

現地で体験できる対面プログラム・ご自宅等から参加できるオンラインプログラムで
小学生に夏休みの豊かな体験を提供!



※画像は過去実施したプログラムの例です。

「阪急阪神 ゆめ・まちチャレンジ隊」は、阪急阪神ホールディングスグループが社会貢献活動としてお贈りする小学生向けの体験学習プログラムです。プログラムの詳細はホームページでご紹介します。ぜひご応募ください!

11年間で
415プログラムに
 約**18,000**人を
 ご招待!

参加者満足度
90%
 以上!



いろんな
お仕事を
知ろう!

夏の思い出・
自由研究に!

対面や
オンラインで
貴重な
体験を!

各プログラムの内容や
お申し込みなど
詳細はホームページを
ご覧ください!



ゆめ・まちチャレンジ 検索

全員参加型プログラム

受付期間 6/3(金)▶8/31(水)

描いてみよう! オリジナルSDGsポスター

地球がずっと続いていくために、いろいろな社会の問題を解決していくことが今、求められています。そんな問題を解決するための目標「SDGs」を達成するために自分ができることを考えて、イラストにしてみよう!

【主催】 阪急阪神ホールディングス



応募いただいた作品は、ゆめ・まち公式HPや現在運行しているラッピング列車「SDGsトレイン 未来のゆめ・まち号」内などに掲出するよ!



応募方法 このチラシのまま郵送できます ※詳細は裏面参照

取組方法

右記のSDGsの17の目標の中から、「興味がある」「自分にできることがあるかも」と思う目標を1つ選んで、その目標を選んだ理由・達成するために「自分にできること」をテーマにイラストを描こう!

※考える時の参考に、(https://www.hankyu-hanshin.co.jp/yume-machi/sdgs-train/sdgs-drill.html)もご参照ください。もっと詳しく知りたい方向けに「ゆめ・まち SDGsドリル」も公開しています。詳しくは、裏面をご確認ください。



① 選んだ目標 えら もくひょう ばん 番	② その目標を選んだ理由 もくひょう えら りゆう	ペンネーム
③ 選んだ目標を達成するために「自分にできること」 えら もくひょう たっせい じぶん		お子様の学年 小学 年生

お申し込みをいただいた時点で、裏面記載の【全員参加型プログラム注意事項】の内容に同意いただいたものとします。裏面の内容を必ずご確認ください。

□の中に
イラストを
描こう!



さあ、イラストを
描いてみよう!

なんでもみんなで教え合う



< 記入例 >

- ① 選んだ目標
えら もくひょう
4 ばん 番
- ② その目標を選んだ理由
もくひょう えら りゆう
いろいろなことを
学ぶのが好きだから
- ③ 選んだ目標を達成するために
えら もくひょう たっせい じぶん
「自分にできること」
なんでもみんなで教え合う

イラストを描くときに注意すること...①キャラクターを描いてはいけません。②イラストはペンなどで色を濃く、はっきりと描いたりぬろう!

応募方法

- いずれのプログラムも、新型コロナウイルス感染症の影響等で予告なく内容変更・中止となる可能性があります。あらかじめご了承ください。
- 対面プログラムは、以下の項目をご了承いただける方のみのご応募に限らせていただきます。
 - ①当日は会場で検温を実施させていただき、37.5度以上の発熱・咳・全身倦怠感等の症状がある場合は、参加をお断りさせていただきます。
 - ②会場における手指等の消毒にご協力ください。③プログラム中はマスクの着用をお願いします。
- 例年応募多数のため、抽選のうえ、当選された小学生を無料*で1プログラムにご招待します(先着順ではありません)。
- 公平な抽選のため、ご応募は小学生お一人あたり1件に限らせていただきます。
- オンラインプログラムでは画面で資料や動画を見ながら体験していただくため、パソコンやタブレットからの参加を推奨しています。
 *オンラインプログラムにかかる通信費用はお客様負担となります。
- その他、応募・参加に関する注意事項はHPよりご確認ください。

1 プログラムを選ぶ
※第3希望まで。

2 ホームページから応募する
ゆめ・まちチャレンジ 検索

受付期間
6/3(金)~16(木)

3 当選メールが届く
※当選者へのみ
7月8日(金)頃までに
配信いたします。

4 メール内容から準備物・注意事項などを確認
※当選内容をご確認いただき、確認操作をお願いします。お客様の操作の完了をもちまして、参加手続きの完了となります。

主催：阪急阪神ホールディングス(各プログラムの主催はHPに記載の通り) 後援：京都市教育委員会、向日市教育委員会、長岡京市教育委員会、大山崎町教育委員会、大阪市教育委員会、豊中市教育委員会、池田市教育委員会、吹田市教育委員会、高槻市教育委員会、茨木市教育委員会、箕面市教育委員会、摂津市教育委員会、島本町教育委員会、豊能町教育委員会、神戸市教育委員会、尼崎市教育委員会、西宮市教育委員会、芦屋市教育委員会、伊丹市教育委員会、宝塚市教育委員会、川西市教育委員会、猪名川町教育委員会

お問合せ先 阪急阪神 未来のゆめ・まちプロジェクト事務局 TEL 06-6373-5086 (9:00~12:00、13:00~17:00、土・日曜・祝日は休)



阪急阪神ホールディングスグループの社会貢献活動「阪急阪神 未来のゆめ・まちプロジェクト」では、プロジェクトの重点領域である「地域環境づくり」と「次世代の育成」に基づく「こども達の豊かな育ちを応援する楽しいイベント」や、「地域の環境を良くする市民団体さんのボランティア情報」など、社会貢献にまつわる情報を公式HPで紹介しています。

詳しくは 阪急阪神 ゆめ・まち 検索