

# PRESS RELEASE



【報道関係者各位】

2022年6月6日  
株式会社FJネクストホールディングス

駅徒歩2分のアドバンテージに加え、横浜のメインストリートパーク「大通り公園」に隣接する羨望の立地に誕生  
**【ガーラ・ステーション横濱大通り公園】 6月6日(月)販売開始**

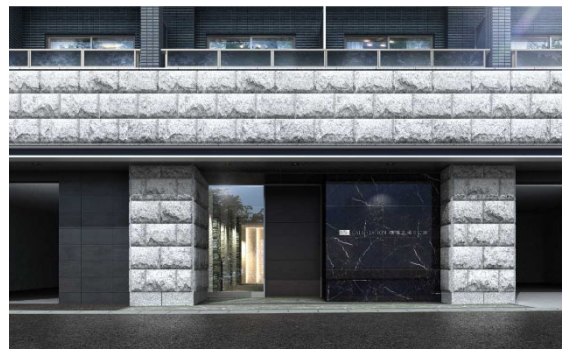
株式会社FJネクストホールディングス(本社:東京都新宿区 代表取締役社長 永井 敦 証券コード:8935)は、分譲マンション「ガーラ・ステーション横濱大通り公園」(総戸数90戸)の販売[申込受付]を6月6日(月)より開始いたしました。

## 〈ガーラ・ステーション横濱大通り公園の主な特長〉

- ◆先進の都市機能が響き合う「横浜」のすべてを享受できるポジションに誕生
- ◆4駅4路線利用により、主要エリアへ軽快につながるアクセスネットワーク
- ◆グルメやショッピングに加え、憩いの公園が身近に揃う魅力的な住環境
- ◆居住者ニーズを追求した機能的な仕様設備・建物構造



【外観イメージ】



【エントランスイメージ】



【エントランスホールイメージ】

### ◆デザインコンセプト

大通り公園に面する外観南側は、バルコニーにガラス手摺を用いることで、プライバシーを守りながら緑の景観と豊かな採光を実現。エントランスには、印象的なコブ出しの御影石と光沢に富む磁器質タイルを用いることで、欧米の文化に育まれてきた横浜の威風を建物に付与しました。また、訪れた方をお出迎えするエントランスホールでは、温かみのある間接照明が蓄積されたタイルに趣のある影をつくり出すことで、上質感漂う空間を演出しています。

Life with a dream

## 「ガーラ・ステーション横濱大通り公園」の主な特長

### ◆先進の都市機能が響き合う「横浜」のすべてを享受できるポジションに誕生

「ガーラ・ステーション横濱大通り公園」は、未来に向かって輝きを放ち続ける横浜のすべてを享受できる魅力のライフステージに誕生します。首都圏最大級の再開発エリア「みなとみらい」に加え、交通・商業の中心地「横浜」駅エリアや、市政の中核である「関内」エリアなど、さらなる発展の予感に満ちているスポットを日常使いできる羨望のロケーションです。



【現地上空からの航空写真】



【横浜みなとみらい21】



【横浜駅東口】



【関内エリア】

### ◆4駅4路線利用により、主要エリアへ軽快につながるアクセスネットワーク

横浜市営地下鉄ブルーライン「阪東橋」駅徒歩2分に加え、「伊勢佐木長者町」駅、京浜急行本線「黄金町」駅、JR京浜東北線・根岸線「関内」駅の4駅4路線が利用可能。ターミナル駅である「横浜」駅はもちろん、新幹線が利用できる「新横浜」駅や、空の玄関口「羽田空港」への快適なアクセスを実現します。さらに、東京や渋谷などの都心主要エリアへのアクセスネットワークも軽快です。



【路線図】

Life with a dream



◆グルメやショッピングに加え、憩いの公園が身近に揃う魅力的な住環境

「ガーラ・ステーション横浜大通り公園」が位置するエリアには、「業務スーパー」や「まいばすけっと」をはじめとした暮らしをサポートする生活利便施設が充実するほか、お洒落なグルメスポットや個性豊かな店舗が軒を並べる商店街も点在しており、暮らしやすい住環境が整っています。また、長さ約1.2kmの遊歩道が続く「大通り公園」に隣接しているため、緑豊かな環境が創り出す憩いの空間を享受できます。



【現地案内図】



【業務スーパーイセザキモール店】



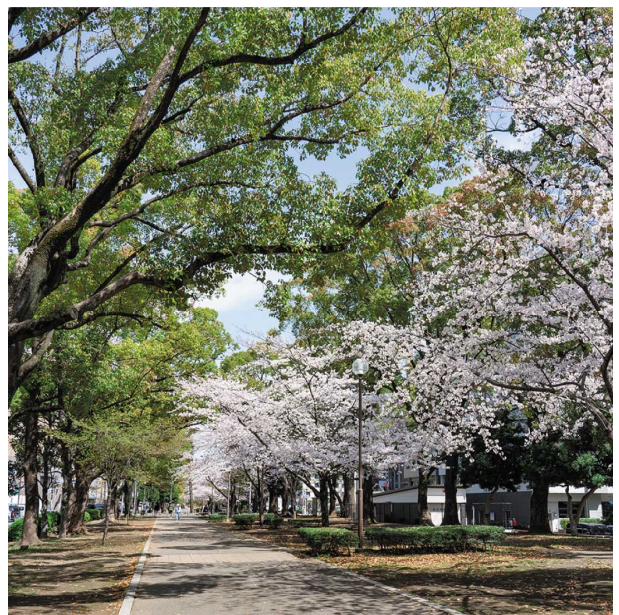
【まいばすけっと阪東橋駅前店】



【横浜橋通商店街】



【BUONO TOWN AKEBONO】



【大通り公園】

Life with a dream

## ◆居住者ニーズを追求した機能的な仕様設備・建物構造

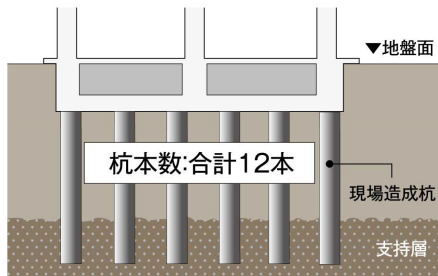
### セキュリティ・安全性

- 先進のカードキーシステムを導入。1枚のカードでオートロック・エレベーター・玄関と各住戸に入るまで3重の施錠でより高い安全性を実現しました。カードキーは財布にも入るスリムなデザインで、電波・磁気・結露などの影響を受けず、キー交換も容易に行えます。
- シャッター付きドアスコープをはじめ、防犯用のドアロック部分カバー、強固な耐久性のドアガードなど、玄関ドアのセキュリティ面にも配慮しました。



【カードキーイメージ】

### 毎日の暮らしを支える確かな構造



【地盤イメージ】

- アースドリル拡底工法により杭径約1,000～2,200mmの杭を12本構築し建物を支えています。（一部除く）
- 居室内の遮音性に配慮し、すべての居室に二重床・二重天井構造を採用しています。
- 外の冷気が住戸内に伝わるのを軽減するため、マンション躯体に沿って室内側に約25mm厚、最下階住戸のスラブ下は約30mm厚の断熱材を配しました。また、屋上の屋根部分は約35mm厚の外断熱としています。

### マンションライフを手厚くサポート

- ご入居者様向けの専用窓口「ガーラコンシェルジュサービス」は、永く安心してお住まいいただけるよう、マンション生活におけるお困りごとのご相談やご要望を承ります。
- 全ての専有部に快適なインターネット接続環境（住戸内最大1Gbps）を提供します。無線LAN環境でもインターネットをご利用いただけます。



【ガーラコンシェルジュサービスイメージ】

### こだわりの住戸設備



【Siセンサー付き2口ガスコンロ】



【洗面化粧台】

- Siセンサー付き2口ガスコンロ [グリル付き]、節水機能付きのシングルレバー混合水栓、耐震ラッチ付きキッチン吊戸棚など機能性、デザイン性ともに優れたシステムキッチンを採用しました。
- 広々と使えるバスルームはゆったりと入浴することができ、また、浴室乾燥機を全戸に設置しているため、天候や時間を気にすることなく洗濯物を乾かすことができます。
- 住戸の水まわり空間は、バスルーム・パウダールーム・トイレ全てが独立プランとなっており、居住者ニーズを実現した都市生活にふさわしい設えとなっています。



◆物件概要

所在地	神奈川県横浜市中区弥生町4丁目36番、 神奈川県横浜市中区曙町4丁目48番4（地番） 神奈川県横浜市中区弥生町4丁目36番地（住所）※住居表示制度未実施
交通	横浜市営地下鉄ブルーライン「阪東橋」駅より徒歩2分 京浜急行本線「黄金町」駅より徒歩6分 横浜市営地下鉄ブルーライン「伊勢佐木長者町」駅より徒歩8分 JR京浜東北線・根岸線「関内」駅より徒歩15分
売主	株式会社F Jネクストホールディングス
販売提携（代理）	株式会社F Jネクスト
構造・規模	鉄筋コンクリート造一部鉄骨造 地上11階
総戸数	90戸
間取り	1K
専有面積	21.68㎡～24.00㎡
竣工	2022年9月下旬予定

<売主>

【株式会社FJネクストホールディングス 会社概要】

商号 株式会社F Jネクストホールディングス  
所在地 東京都新宿区西新宿六丁目5番1号  
代表取締役社長 永井 敦  
設立 1980年7月  
資本金 27億7,440万円  
免許番号 国土交通大臣(5)第5806号  
事業内容 グループ会社の経営管理、不動産特定共同事業、  
不動産の企画開発、売買  
加盟団体 一般社団法人全国住宅産業協会  
公益社団法人全日本不動産協会  
公益社団法人不動産保証協会  
公益財団法人東日本不動産流通機構  
ホームページ <https://www.fjnext-hd.co.jp/>

<販売提携(代理)>

【株式会社FJネクスト 会社概要】

商号 株式会社F Jネクスト  
所在地 東京都新宿区西新宿六丁目5番1号  
代表取締役社長 肥田 幸春  
設立 2021年4月  
資本金 1億円  
免許番号 国土交通大臣(1)第9976号  
事業内容 不動産の企画開発、売買、仲介  
加盟団体 公益社団法人全日本不動産協会  
首都圏中高層住宅協会  
公益社団法人不動産保証協会  
公益財団法人東日本不動産流通機構  
ホームページ <https://www.fjnext.com/>

— 本件に関する報道関係からのお問合せ先 —

株式会社F Jネクスト  
業務部 広報担当 江草・伊藤・松尾  
TEL: 03-6733-0088

— 販売に関するお問合せ先 —

「ガラ・ステーション横濱大通り公園」公式サイト  
<https://www.gala-series.com/gstn-odorikoen/>  
ガーラインフォメーションセンター  
TEL: 0120-86-2103