



『木』と『暮らす』 = キクラス元住吉



木造賃貸アパートにはどこかホッと人を和ませる力があります



水（二々領用水）と緑（オーナーさんのお庭）に囲まれた自然豊かな暮らし



こだわりを叶える特徴ある3つの室内プランをリノベーションで実現

キクラス元住吉

nagomi apartment は、(株)市萬の木造賃貸アパートシリーズのブランドです。

【物件概要】○物件名/キクラス元住吉 ○所在地/神奈川県川崎市中原区市ノ坪 531 ○交通/JR南武線「平間」駅 徒歩12分/東急東横線「元住吉」駅 徒歩13分/JR南武線・湘南新宿ライン・横須賀線・総武線「武蔵小杉」駅 徒歩17分 ○構造・規模/木造瓦葺 2階建て ○総戸数/12戸 ○専有面積/36.4㎡ ○月額賃料/93,000円～105,000円（共益費込） ○駐車場/あり（2台・月額15,750円） ○駐輪場/あり（24台・無償） ○物置/あり（3台・月額3,150円） ○建築年/1987年 ○リノベーション年/2012年 ○入居時期/2012年9月下旬～

※図面と現況が異なる場合は現況を優先させていただきます。
※掲載の写真は、現地建物を2012年9月に撮影したものです。
※掲載の写真のインテリア小物等の装飾品は含まれません。

■事業企画・管理運営：株式会社市萬 ■リノベーションコンサルティング（プロジェクトマネジメント、共用部・専有部デザイン）：株式会社リビタ ■共用部・専有部デザイン（一部業務委託）：一級建築士事務所古谷デザイン ■実施設計・施工：株式会社エム・シー・サービス



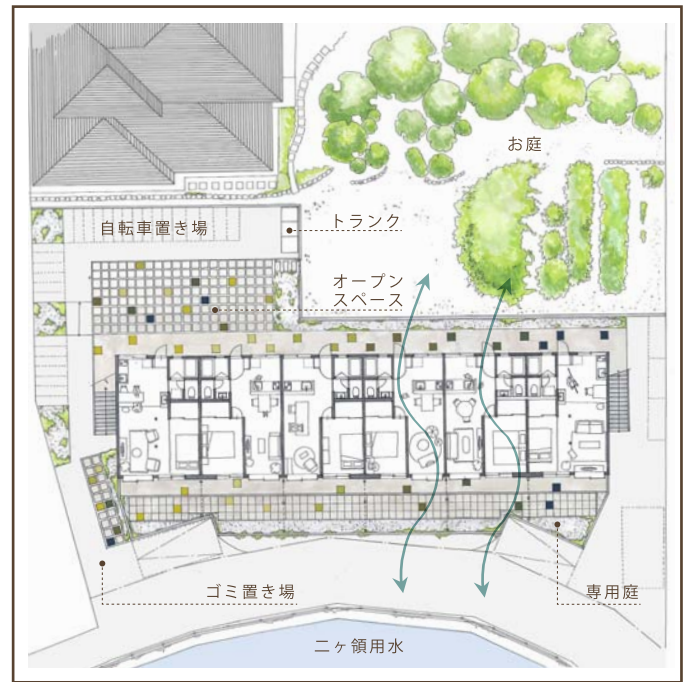
PUBLIC SPACE

川沿いに佇む ユーモラスな外観

川沿いの見通しの良さを生かし、遠くからでもオリジナリティーを感じる外観に。コンセプトカラーをバルコニーやフェンスにちりばめ、風景のアクセントにしています。



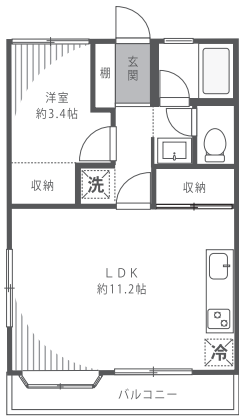
1. 風を通し、視線をゆるやかに遮る意匠フェンス 2. 掲示板・ポストを兼ねたウェルカムボード
3. 子供の遊び場にもなるオープンスペース



PRIVATE SPACE



天井開放プラン



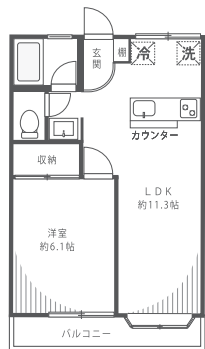
木造ならではのダイナミックな構造体をあらわした最大約 4.2m の天井高を持つ開放的なお部屋。独立性の高い寝室も魅力です。

土間プラン

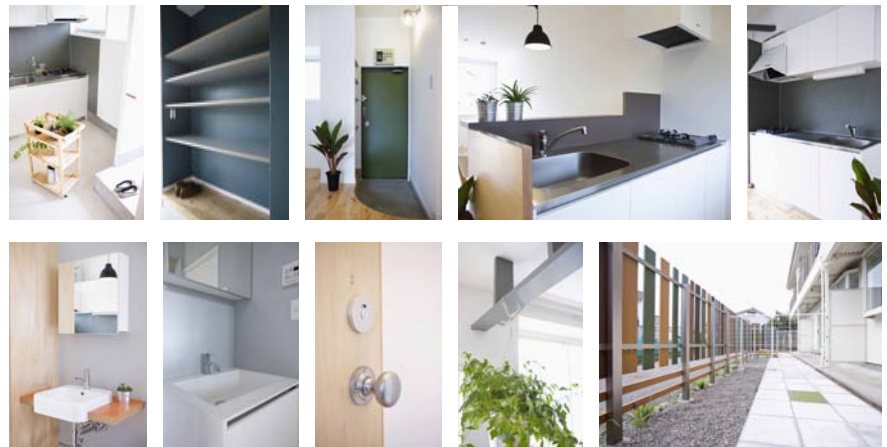


大きな土間はダイニングテーブルを置いたり、自転車を入れたり、園芸作業を楽しめたり。小上がり部分の床下は収納として使うことができます。

キッチン対面プラン



家族と顔を合わせながら家事ができる、対面キッチンを持つお部屋。南北に風が気持ちよく通りぬけます。



TOPICS

目に見えない場所もしっかり修繕

4. 断熱改修 5. 遮音改修 6. 外壁塗装 7. 排水洗浄



排水管高圧洗浄 / バルコニー防水 / 外装高圧洗浄 / 外壁下地補修・塗装 / 鉄部塗装 / 遮音・断熱工事 / 自転車・バイク置場増設 / 意匠塀取付 / ウェルカムボード新設 / 外構・植栽工事 等