

NEW LIFE NEW BUSINESS ICT FOR CREATIVE POWER

新しい暮らし 新しいビジネス 創造する力に ICT

入場
無料

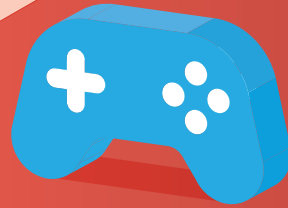
ISHIKAWA
Information System Fair
e-messe kanazawa 2022

5/13^金・5/14^土
10:00~17:00

石川県産業展示館 3号館
金沢市袋島町南193番地
西部緑地公園内・北陸自動車道金沢西インター近く

オンライン展示会同時開催

第37回 いしかわ情報システムフェア ICTビジネスマーケット e-messe kanazawa 2022



主催 (一社) 石川県情報システム工業会 <http://www.isa.or.jp/>

後援 総務省北陸総合通信局、経済産業省中部経済産業局、石川県、石川県警察本部、金沢市、(公財)石川県産業創出支援機構、(一社)全国地域情報産業団体連合会(ANIA)、(一社)富山県情報産業協会、(一社)福井県情報システム工業会、NHK金沢放送局、北國新聞社、MRO北陸放送、北陸情報通信協議会

「e-messe kanazawa 2022」開催にあたり

平素より、本イベントの開催に多大なるご協力を賜り、誠にありがとうございます。昨今、複雑で不確実な社会環境のなか、ビジネスの進め方が大きく見直されつつあり、大きな転換期を迎えております。

この未経験の社会環境下において、ICTへの期待は高まる一方であるとともに、ICTが内在する課題も発生しています。

今回で37回を迎える「e-messe kanazawa 2022」は「新しい暮らし 新しいビジネス 創造する力に ICT」をテーマに、リアル展示と前回好評でありましたWEB上でのオンライン展示のハイブリッド形式で開催させていただきます。

ICTにより実現する産業界の期待ならびに課題解決のヒントとなるべく、県内はもとより国内外のICT関連企業・団体に幅広くご参加いただきIoT・AI・ロボットに関する展示を行うとともに、事例・テクノロジーの講演や新しい暮らしでのセキュリティセミナーを企画いたしました。是非、持続可能な世界の実現に向けてICTの今と未来を間近に感じ取っていただき、未来に繋げるヒントを得ていただければ幸いです。多数の方のご来場をお待ちしております。



e-messe kanazawa
実行委員長
梶谷 忠博

●会場までの交通手段

●タクシー

- ・金沢駅(港口(西口))より約15分
- ・香林坊より約20分

●自家用車(約3,500台 駐車場完備)

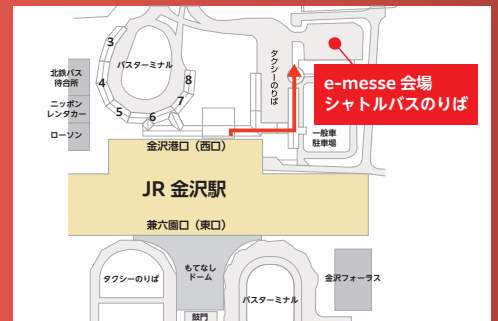
北陸自動車道 金沢西インター降りて約5分

●北鉄バス

- ・JR金沢駅(港口(西口)⑦のりば)52番
「済生会病院」「下安原」行に乗車、
「袋島西部緑地公園前」下車(所要時間15分)徒歩5分
- ・JR金沢駅(兼六園口(東口)⑩のりば)56番
「済生会病院」行に乗車、「西部緑地公園」下車(所要時間28分)

●無料シャトルバス時刻表

金沢駅港口(西口)	8	00	30	石川県産業展示館	8	00	30
	9	00	30		9	00	30
10	00	30	10	00	30		
11	00	30	11	00	30		
12	00	30	12	00	30		
13	00	30	13	00	30		
14	00	30	14	00	30		
15	00	30	15	00	30		
16	00	30	16	00	30		
17	00		17	00	30		



事前登録はこちら



[HP] e-messe.jp

同時開催イベント



e-messe.kanazawa



[HP] オンライン e-messe kanazawa

Kanazawa eスポーツエキスポ 2022

5/13^金・14^土
主催：金沢市

来場の事前登録のお願い

事前登録による入場を推奨しております。事前登録はe-messe公式HP上にて行うことができます。

e-messe kanazawaのWebサイトやFacebookにて出展企業情報や、セミナー・イベント情報などご覧いただけます!

e-messe

検索

