

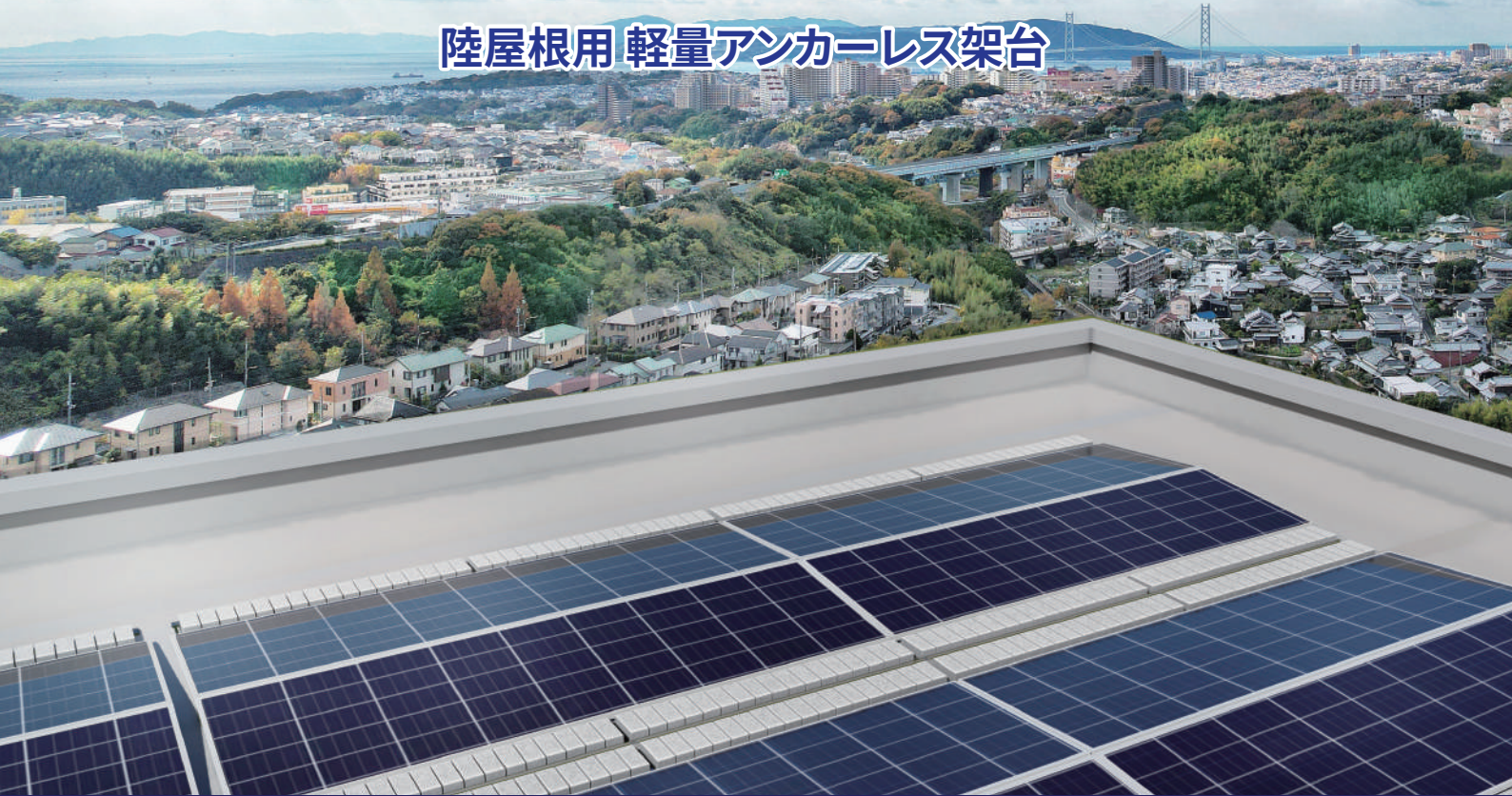


Upsolar

アップベースネオ

UP-Base NEO

陸屋根用 軽量アンカーレス架台



軽量設計

建物への負荷は35kg/m²以下

低コスト

シンプルな構造で低コストを実現

多様なパネル選択

許容サイズ内であればどのメーカーでも使用可

調達の簡素化 置き石までセットのため調達が簡単

防水層の保護 アンカーを打ち込まないため建物を傷つけない

発電量最大化 パネル下を密閉せず放熱するため発電量低下を軽減

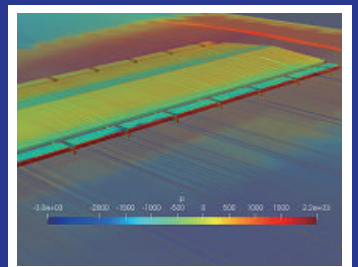
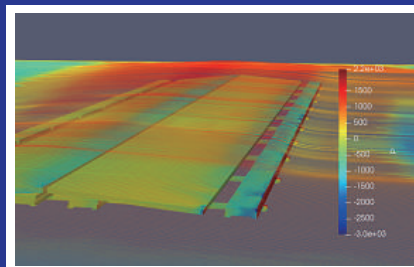
高い施工性 パネルの固定はラックレスで施工時間、コストを削減

メンテナンス性 特定のパネルだけ取り外し可能でメンテナンスが簡単

「UP-Base NEOの安全性」について

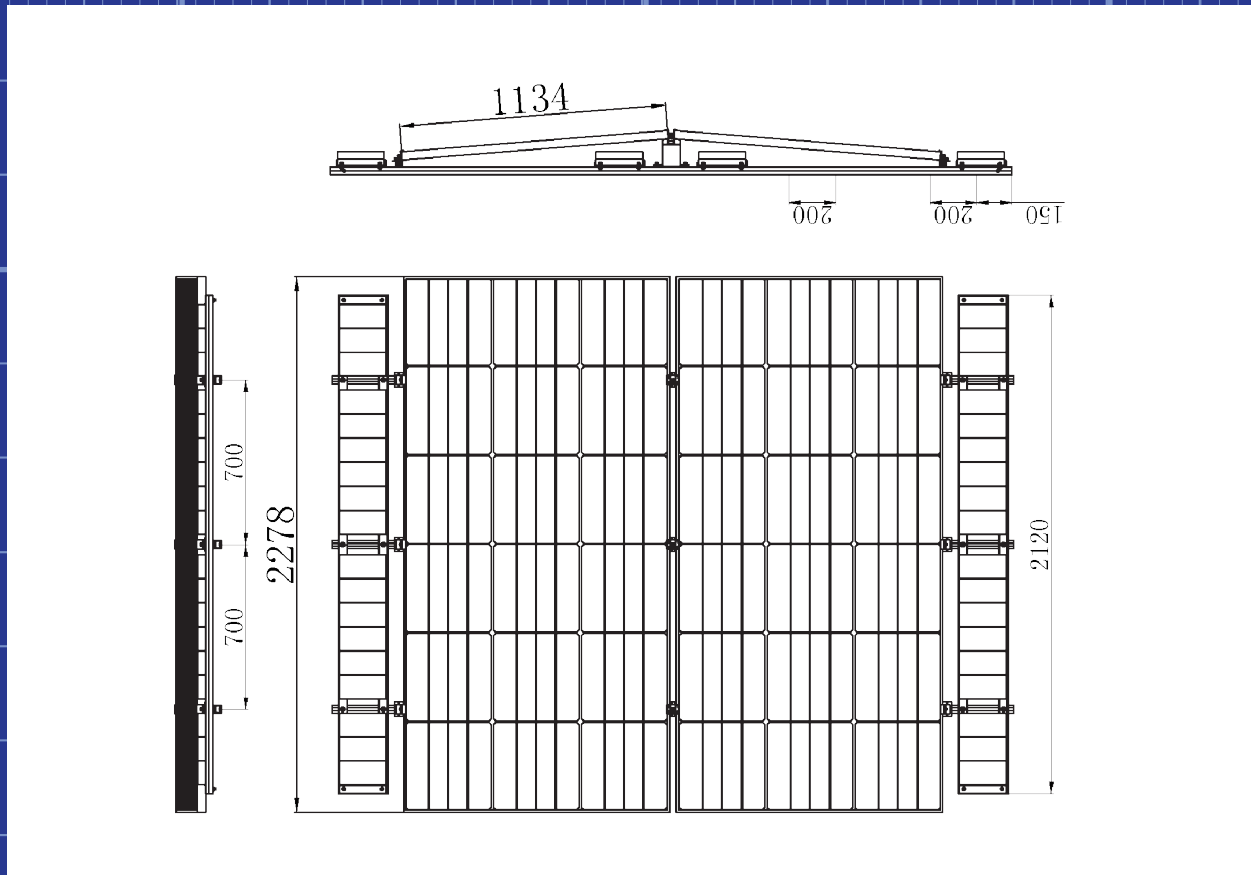
太陽光システムを屋根に設置するうえで重要なポイントの一つは強風に対する耐性です。アップソーラーは実際の設置をコンピューターで再現し、あらゆる角度から架台の強度を分析しています。

Up-Base NEOは基準風速38m/s、最大瞬間風速は60m/s以下であれば設置可能で、日本の大部分の地域で設置可能です。



UP-Base NEO

製品外観図



製品仕様

対応屋根種類	陸屋根
モジュール配置方法	山型配置のみ
屋根勾配	3度以内
モジュール角度	5度
地表面粗度区分	地表面粗度区分Ⅱ、Ⅲ
設置基準風速	38m/s以下
最大瞬間風速 耐風速性能	60m/s以下
設置可能高さ	20m以下
垂直積雪量	標準仕様：0~40cm / 積雪仕様：41~70cm
対応モジュールサイズ	縦幅1640mm以上、横幅930mm~1200mm、厚み30mm~45mm

※設置条件を満たしている場合でも設置環境やその他条件を複合的に判断して設置不可となる事があります。



Upsolar Japan株式会社

〒101-0051
東京都千代田区神田神保町1丁目13番地10階

Tel: 03-3518-9768

Web: <https://www.upsolar.co.jp/>

販売代理店