

KUZUHA MALL 50周年記念イベント告知第2弾 「クズハ 50 ミライラボ」・「あそびにつく」はじまります

株式会社京阪流通システムズ（本社：大阪市中央区、代表取締役社長：松下靖）が運営する京阪電車 樟葉駅に隣接のショッピングモール KUZUHA MALL（枚方市楠葉花園町 15-1）は、1972年に「くずはモール街」として開業してから4月1日で丸50年を迎えました。これまでの感謝の気持ちを込めて、年間を通して50周年を記念した様々なイベントを実施いたします。

第1弾リリースでご案内した「京阪沿線の思い出写真展」は4月17日（日）が応募締め切り。引き続きご家族との思い出写真などご応募お待ちしております。そしてイベント告知第2弾となる今回は、みなさまと一緒に50年を振り返りつつ、明るい未来について考えるプロジェクト「クズハ 50 ミライラボ」を始動について発表いたします。専用サイトで50周年の歴史やSDGsに関する情報を発信、関連する館内イベントを予定しております。

50周年ビジュアル

■ビジュアルコンセプト

つながる街と人

つなげる KUZUHA MALL

いまを生きる人たちの想いや夢をつないでいくことで未来は創られる。街とそこに集う人たちの暮らしの発展を願い想いや夢の実現に向けて走り続ける KUZUHA MALL を表現しました。季節ごとに変化をつけ年間で4つのビジュアルを展開していきます。

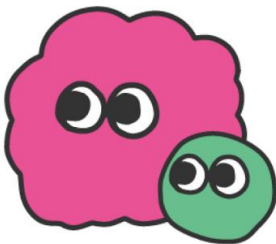


クズハ 50 ミライラボ（4月23日公開予定）

50周年を迎えた KUZUHA MALL の歴史を知り、ミライを考える「クズハ 50 ミライラボ」プロジェクトを始動。年間を4フェーズに分けて歴史・未来・SDGsなどをテーマに産学連携でイベントを開催します。ファンリレーターには「ラボ長」、助手の「ミライちゃん」が登場し、サステナブルな世の中の実現を目指した提言を専用サイト（4月23日公開予定）を中心に館内放送や館内サインージ等で発信していきます。



ラボ長について



ミライラボのアイキャッチとして、楠葉の地名にも入っているクスノキの妖精をイメージしたキャラクターを起用。ラボ長の声は地元枚方市出身の有名声優を起用し、一緒にイベントを盛り上げます。

■左：ラボ長 右：助手のミライちゃん

くずはの未来をより良くしたいと思い、KUZUHA MALL にミライラボを設立。長年クスノキの上からくずはの街を見守っていた存在で、くずはのことならなんでも知っている。

■第1フェーズ〈くずは検定〉

KUZUHA MALL や地元、くずは・枚方についてクイズ形式で楽しく学べるイベントを開催。

地域の歴史や文化、KUZUHA MALL に関するクイズにミライラボ専用サイトにてチャレンジいただけます。

実施期間：4月23日（土）～5月31日（火）

協力：株式会社 morondo（地元メディア「枚方つーしん」）

こどもがザワつく 50 週の知育ワークショップ「あそびにつく」

週替わりで子供たちを対象にしたワークショップを、50周年にちなんで50週に渡り開催いたします。子供たちの思い出に残る未体験の遊びを楽しんでいただけます。

開催概要

場 所：本館ミドリモール 3F ムラサキスポーツ前

日 時：毎週日曜日 11:00～17:00

参加方法：KUZUHA MALL の LINE 公式アカウント (@くずはモール) を
友だち追加

※既に友だち追加済みの方はトーク画面のご呈示で参加可能。

※ワークショップ毎に参加可能な対象年齢が異なります。



●4月の実施予定イベント

4月 3日(日)：トレジャーハンター 鉱石発掘体験

4月 10日(日)：こいのぼりガーランド

4月 17日(日)：こんぺいとうアート ～鯉のぼり Ver.～

4月 24日(日)：うがいコップをつくろう～ペンギン Ver.～



新型コロナウイルス感染症拡大防止のための取り組みについて

KUZUHA MALL では以下のとおり新型コロナウイルス感染症拡大防止を行っております。

- 国や自治体の方針に合わせ対策をしております為、状況に応じて営業時間短縮や臨時閉店をする場合がございます。
- 各施設の入館制限をする場合がございます。また、店舗により入店制限をしています。
- トイレのハンドドライヤーを使用禁止としております。
- 館内の休憩用のベンチを一部撤去しております。
- 館内の喫煙専用室は一部利用制限をいたしております。
- 従業員の検温・マスク着用での接客・手洗い・うがいを励行いたします。
- 従業員がマスクやフェイスシールドを着用して接客をいたします。
- 接触をさけるため、コイントレーでの現金受渡や必要最低限の会話やサービスに限らせていただく場合があり、接客対応やサービス水準が従来とは異なる場合がございます。
- 営業時間中に館内の清掃や換気を適宜実施しております。
- 当社社員と従業員に対して、新型コロナウイルス接触確認アプリ (COCOA) の利用を促進しております。

■会社概要

商 号：株式会社 京阪流通システムズ

代 表 者：代表取締役社長 松下 靖

本 社：〒540-0032 大阪市中央区天満橋京町 1-1 KEIHAN CITY MALL 3F

T E L：06-6944-3087 FAX：06-6944-3047

設 立：2002年8月8日

事 業 内 容：ショッピングセンター等の商業施設の経営、プロパティマネジメント事業

資 本 金：100百万円

U R L：<https://www.mall-keihan.co.jp/>

■施設情報

KUZUHA MALL 〒573-1121 大阪府枚方市楠葉花園町 15-1 TEL: 072-866-3300 (代表)

ア ク セ ス：京阪電車「樟葉」駅下車すぐ

駐 車 場：約 3,000 台 (有料、お買い物での優待あり)

営 業 面 積：約 72,000 m² 店 舗 数：約 240 店 舗

U R L：<https://kuzuha-mall.com>

■本件に関するお問い合わせ先■

株式会社 京阪流通システムズ くずは事業部 広報担当 【TEL】072-866-3340