

# コルク世界地図

生産量世界一のポルトガル産高級コルクをバルセロナの工場で職人が1枚ずつ丁寧にシルクスクリーンをほどこしたこだわりのハンドメイドコルクマップです

WOODY MAP  
NATURAL  
WORLD



## 仕様

- |             |              |       |
|-------------|--------------|-------|
| XL (フレーム付)  | :90×60×0.4cm | 3.5kg |
| L (フレーム付)   | :60×45×0.4cm | 2.0kg |
| XL (フレームなし) | :90×60×0.4cm | 1.0kg |
| L (フレームなし)  | :60×45×0.4cm | 0.8kg |
| 世界地図        | :194カ国       |       |
| ゴールド/シルバーピン | :20個ずつ       |       |

## 取り扱い商品



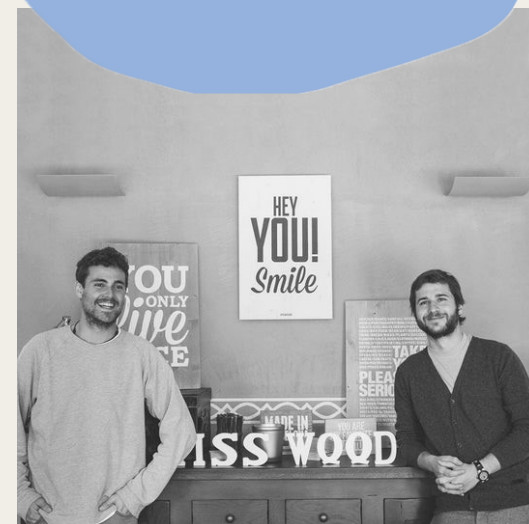
小売り店舗数800店  
世界25カ国で展開  
累計販売数20万個  
SNSフォロワー数25万  
カタログ請求はこちら→



## メーカー紹介

# MISS WOOD

BARCELONA



2013年アルバートとシャビはメッセージ入りの木製看板を作成したのがMISS WOODの始まりでした。その後旅行好きの2人はウッドイマップを立ち上げ今やヨーロッパで最大のコルク世界地図メーカーとなっています。

MISS WOOD 日本代理店  
Future Memory合同会社

URL <https://f-memory.com/>

Mail [trading@f-memory.com](mailto:trading@f-memory.com)