

報道関係 各位

2022年3月吉日
株式会社北川製菓

本場イタリアの味と食感を簡単にご家庭で！ もちもち揚げパン『ゼッポリーネ あおさ』を3月1日に発売

株式会社北川製菓（本社：長野県駒ヶ根市、代表取締役：北川浩一）は、この度2022年度春・夏新商品として冷凍食品シリーズ『ゼッポリーネ あおさ』を全国にて新発売致します。『冷凍食品シリーズ』は当社のドーナツ製造のノウハウと冷凍加工技術を結集させ、簡便な調理方法を採用する事により、出来立てならではのおいしさ、食感をいつでも、どこでも、カンタンにお楽しみ頂ける事を実現した商品シリーズです。

※ゼッポリーネとは？…もちもちのピッツァ生地をカラッと揚げたイタリア・ナポリの郷土料理で、現地では主に前菜として親しまれています。

『ゼッポリーネ あおさ』は国内産あおさの豊かな味わいとももちもちとした食感を、簡単にご家庭でお楽しみ頂ける一口サイズの本格イタリアンです。調理方法には簡便な電子レンジ調理、常温解凍調理、生地表面のクリスピーな食感をお楽しみ頂けるフライ調理を採用し、内容をエンドユーザの様々なライフスタイルにマッチしやすい150gとする事で、エンドユーザに手にとって頂きやすい商品設計としました。

商品特徴及び商品仕様

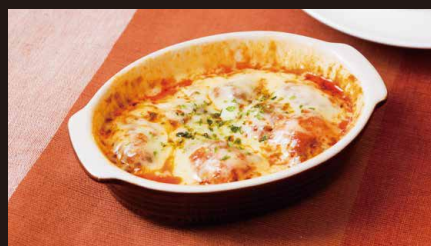
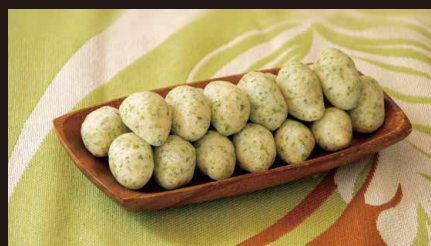


ゼッポリーネ あおさ

- ① イタリアの郷土料理が簡単レンジ調理で楽しめる
- ② 国内産あおさの旨味
- ③ もちもちとした食感の生地

- ・内容量：150g
- ・JAN：4972563070188
- ・賞味期限：364日（冷凍時）
- ・調理方法：電子レンジ 500W 60秒（5個加熱時）、常温 30分～60分、フライ 2分30秒（180℃）
- ・希望小売価格：オープン価格
- ・発売地区：全国
- ・発売時期：2022年3月1日

調理例



会社概要

社名	株式会社 北川製菓
事業内容	ドーナツを中心とした食品の製造・販売
WEBサイト	https://www.kitagawa-seika.co.jp/
創業	1958年7月
資本金	30,000(千円)
売上高	2,168,717(千円)(2021年7月)
従業員数	134名
主要製品	信州牧場のドーナツ、信州牧場のあんドーナツ、信州牧場のマドレーヌ、冷凍ドーナツ、ゼッポリーネ

お問合せ先

「おやつ&スイーツ」のソリューション企業
株式会社 北川製菓

営業本部 担当 守谷/
TEL：0265-96-0904