

2022年2月18日

**嵐山駅はんなり・ほっこりスクエアに新店舗「京の酒カフェ 十三八（とみや）」オープン**

京都の地酒やウイスキー、酒粕アイスなど、お酒やさんならではのメニューで、お客さまにゆったりと京都を感じていただきます。

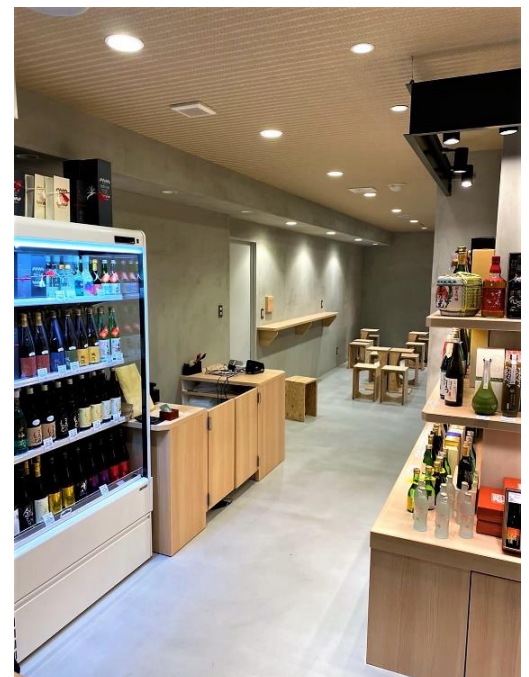
2022年2月21日（月）、京福電気鉄道株式会社（本社：京都市中京区、社長：大塚憲郎）の商業施設「嵐山駅はんなり・ほっこりスクエア」（京都市右京区）に、昭和7年（1932年）創業の京のお酒やさん・富屋（株式会社富屋 本社：京都市中京区、社長：香山雅且）の新規飲食店舗「京の酒カフェ 十三八（とみや）」がオープンします。

京都の地酒や京都醸造の生ビール、ウイスキー、酒粕アイス、バニラアイス日本酒かけなど富屋ならではのメニューに加え、佐々木酒造、松本酒造、城陽酒造、竹野酒造の銘酒飲み比べもご用意。さらに、にしんそば、ノンアルコールドリンクやお土産用のお酒も取り揃え、お酒をコンセプトにしながらもお気軽に立ち寄っていただける「カフェ」として、すべての世代のお客さまに京都を感じていただける店舗展開をしていきます。また、テイクアウトも可能です。

※現在京都府に新型コロナウイルス感染症のまん延防止重点措置が適用されているため、「嵐山駅はんなり・ほっこりスクエア」は、「京の酒カフェ 十三八」を含め、時間短縮営業を行っています。感染防止対策へのご理解ご協力をお願いいたします。



商品イメージ(上:京都醸造生ビール「一期一会」、左:バニラアイス日本酒かけ)



店内イメージ

**<店舗概要>**

店名 京の酒カフェ 十三八（とみや）

規模 席数：20席、店舗面積 54.9㎡

所在地 京都市右京区嵯峨天龍寺造路町 20-2 嵐山駅はんなり・ほっこりスクエア 1階

電話 075-863-1038

出店者 株式会社富屋（京都市中京区 / 公式サイト <http://www.kyo-tomiya.com/>）

■店舗位置：嵐山駅はんなり・ほっこりスクエア1階 嵐電嵐山駅ホーム横



■メニューの一部

<p><b>ALCOHOL</b></p> <p>生ビール - 800</p> <p>京都ウイスキー赤 500(w1000)</p> <p>京都ウイスキー紫 800(w1600)</p> <p>季の美 - 800</p> <p>梅酒 - 600</p>	<p><b>SAKE</b></p> <p>日本酒各種-別紙</p> <p>3種飲み比べ-別紙参照</p> <p>12種飲み比べ-別紙詳細</p> <p>日本酒ハイボール-500</p> <p>日本酒サワー-500</p>	<p>佐々木酒造</p> <p>古都しぼりたて-500</p> <p>古都特別純米-600</p> <p>古都大吟醸-1000</p> <p>三種飲み比べ-1000</p>	<p>松本酒造</p> <p>守破離五百万石-600</p> <p>守破離雄町-800</p> <p>守破離山田錦-800</p> <p>三種飲み比べ-1000</p>
<p><b>NONALCHOLE</b></p> <p>あま酒-400(hot/ice)</p> <p>あま酒ミルク-500(hot/ice)</p> <p>あま酒しょうが-500(hot)</p> <p>あま酒ほうじ茶ラテ-500(hot/ice)</p> <p>あま酒抹茶ラテ-500(hot/ice)</p>	<p><b>FOOD</b></p> <p>松葉 にしん蕎麦 700</p> <p>酒かすアイス-500</p> <p>バニラアイス甘酒かけ-450</p> <p>バニラアイスウイスキーかけ-500</p> <p>バニラアイス抹茶のお酒かけ-500</p> <p>バニラアイス日本酒かけ-500</p>	<p>城陽酒造</p> <p>たれくち酒-600</p> <p>吟醸辛口-600</p> <p>中汲み無濾過原酒-1000</p> <p>三種飲み比べ-1000</p>	<p>竹野酒造</p> <p>祝蔵舞-700</p> <p>亀の尾蔵舞-800</p> <p>錦蔵舞-1200</p> <p>三種飲み比べ-1000</p>
<p><b>上記12種セット飲み比べ-2100</b></p>			

(嵐山駅はんなり・ほっこりスクエア <https://www.kyotoarashiyama.jp/>)

営業時間 : 11時00分~17時00分 (新型コロナウイルス感染症の影響により時間短縮営業中)

※営業時間に変更になる場合がありますので、お出かけ前に公式サイトでのご確認をお願いいたします。

電話番号 : 075-882-5110

以上