

あの人をどう描いたか

上杉謙信

武田信玄

〔会期〕
 前期:12月21日(火)―1月23日(日)
 後期:1月25日(火)―2月27日(日)
 ※前後期で一部展示替えを実施

〔休館日〕
 毎週月曜日、年末年始(12月29日～1月1日)
 ※開館:1月3日(月)、1月10日(月・祝)、
 休館:1月4日(火)、1月11日(火)

〔開館時間〕
 9:30～17:30(入館は17:00まで)

〔主催〕
 墨田区・すみだ北斎美術館

2021 12・21 [火] ― 2022 2・27 [日]



日

北

本

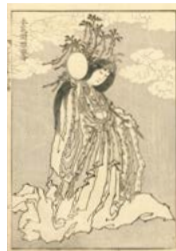
斎

史

展

北 斎 正 日 本 史

あの人をどう描いたか



なにかしら学べる日本の歴史

本展では日本の歴史に焦点をあて、葛飾北斎やその弟子などが歴史上の人物や事件を描いた作品を集めました。主に高等学校の日本史の授業で習う人物や事件を軸にしますが、当時の歴史観に基づき神話の時代から安土桃山時代、そして北斎の生きた江戸時代の歴史的事象を描いた作品、弟子の描いた明治時代の錦絵までを展示します。紫式部や武田信玄などなど、どこかで名前を聞いたことがある、あの人にも作品に登場しますので、今までイメージしていた人物像と比べながら、北斎を身近に感じていただけると幸いです。

◆観覧料 ※AURORA(常設展示室)、常設展プラス観覧料含む

	一般	高校生・大学生	65歳以上	中学生	障がい者	小学生以下
個人	1,000円	700円	700円	300円	300円	無料

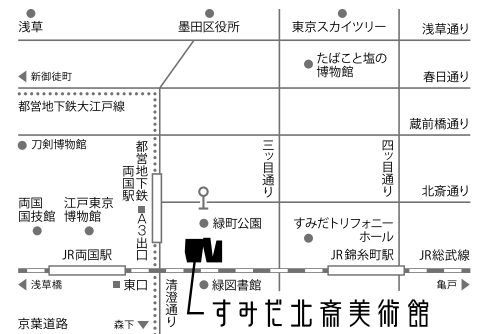
※団体のご来館は、当面の間、受付を行いません。※小学生以下は無料。※中学生・高校生・大学生(高専、専門学校、専修学校生含む)は生徒手帳または学生証をご提示ください。※65歳以上の方は年齢を証明できるものをご提示ください。※身体障がい者手帳、愛の手帳、療育手帳、精神障がい者保健福祉手帳、被爆者健康手帳などをお持ちの方及びその付添の方1名まで障がい者料金でご覧いただけます。(入館の際は、身体障がい者手帳などの提示をお願い致します)。※観覧日当日に限り、AURORA(常設展示室)をはじめ全ての展示をご覧になれます。

◎関連イベントにつきましてはすみだ北斎美術館公式ホームページをご確認ください。

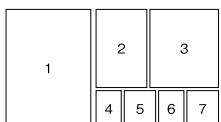
開館状況につきましては、すみだ北斎美術館公式ホームページにて、最新情報をご確認ください。なお、今後予告なしに期間を変更する場合があります。何卒ご了承ください。

◆支援者の皆様

- ネーミングライツパートナー:東京東信用金庫/丸源飲料工業株式会社
- 共同創設者:渡辺パイプ株式会社/東京東信用金庫/東武グループ/オリックス株式会社/株式会社ジェイコム東京 すみだ・台東局/柳嶋 妙見山 法性寺/花王株式会社/河原工業株式会社/凸版印刷株式会社/国際ファッションセンター株式会社
- 北斎オフィシャルサポーター:株式会社浜友商事



都営地下鉄大江戸線「両国駅」A3 出口より徒歩5分
JR 総武線「両国駅」東口より徒歩9分
JR 総武線「錦糸町駅」北口より墨田区内循環バスで5分



- 葛飾北斎「画本武蔵鏡」下 上杉輝虎入道兼信 武田晴信入道信玄
- 二代葛飾北斎「徳川家康東帯座像」
- 5 魚屋北深「尚齒会番続 吉備大臣」
- 3 岳亭春信「葛飾連頼面卿入合 紫式部」
- 6 葛飾北斎「北斎漫画」五編 楠正成
- 4 葛飾北斎「富嶽百景」初編 木花開耶姫命
- 7 葛飾北斎「鳥山重忠」

※すべてすみだ北斎美術館蔵 ※展示替を予定しているため、各作品の展示期間はホームページをご確認ください。 ※表面の作品画像は展覧会のビジュアル用に微調整されています。



〒130-0014 東京都墨田区亀沢2-7-2
TEL 03-6658-8936
<https://hokusai-museum.jp/hokusaidenihonshi/>
<https://twitter.com/HokusaiMuseum/>
<https://www.facebook.com/THE.SUMIDA.HOKUSAI.MUSEUM/>