

CG-ARTS

# アニメーション 実技試験 2021

CG-ARTS ANIMATION PRACTICA SKILL TEST

申込受付 11/1(月)~30(火) 団体登録 10/1(金)~11/26(金) 制作期間 12/10(金)~1/14(金)

## CGアニメーターの業務に即した試験内容！

CGプロダクションによって設定された絵コンテが課題！  
よく内容を読み解き、この試験に取り組んでください。

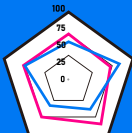


## 有名CGプロダクションが採点！

評価企業5社の採点・アドバイスを試験後フィードバックします！  
基礎評価レポートも添付しているので、自分の実力や課題が明確に。

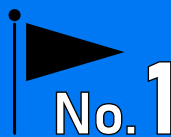


アニメーションへの  
採点とアドバイス！



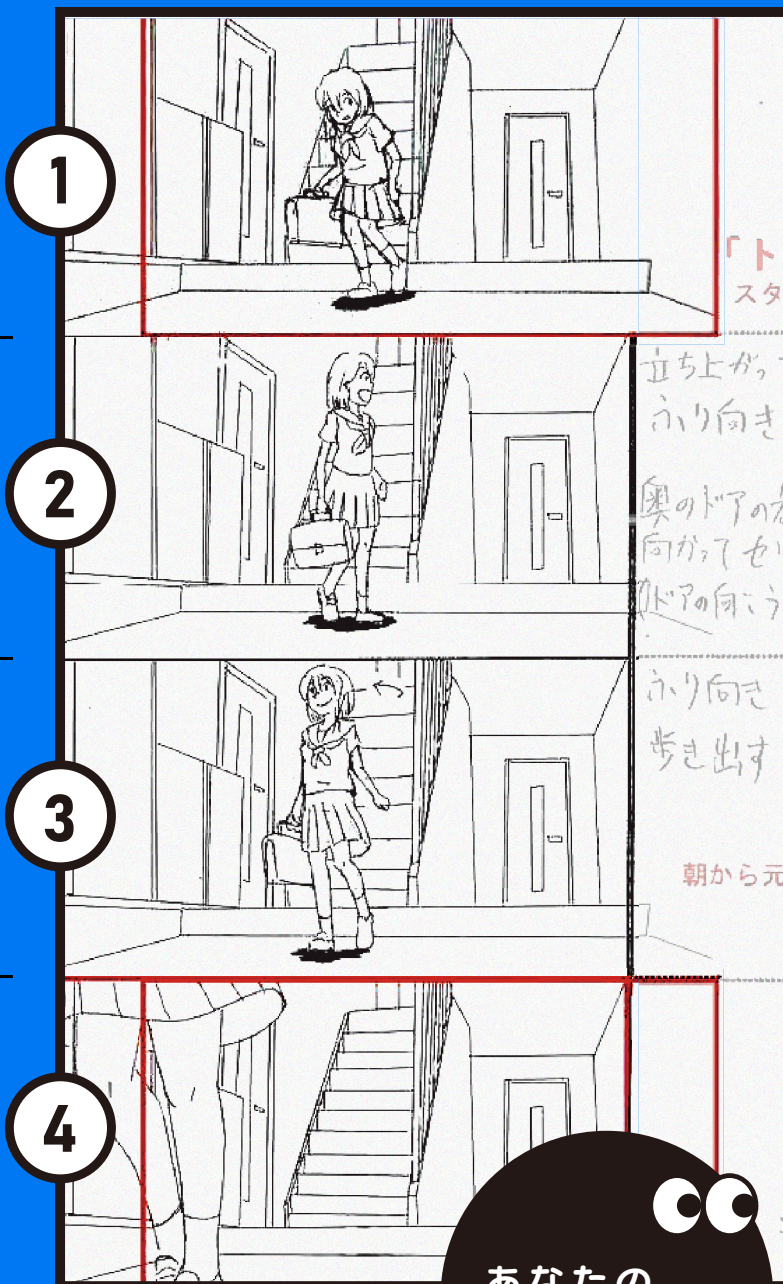
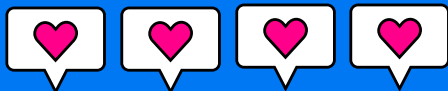
## 全国順位が分かる！

「自分の実力が全国で何位なのか？」がこの試験で分かります。  
上位課題はWebで発表されます。上位をめざしましょう！



## 「いいね！企業」をスタート！

より多くの企業に課題を見てもらえる取り組みをスタート！  
どんな企業から「いいね！」されるのか知り、就活の参考にしてください。



全国統一順位決定戦

！

ANIMA

Orange



「CG-ARTS アニメーション実技試験 2021」は、将来 CG アニメーターを目指す学生向けの試験です。  
プロとして活躍するために、課題から指示を正確に読み取り、CG アニメーションを制作する実践力を測ります。  
提出課題は、CG プロダクション 5 社が審査し、スコアやアドバイス、全国順位をフィードバック！  
今年からより多くの企業に見てもらうための取組（「いいね！企業」）を新設します。  
自分の実力を知り、成長に繋げるチャンス！ ぜひご参加ください。

## 概要

### 対象

学生（高校 / 専門学校 / 大学 / 大学院に在籍中の方）

### 定員

300名（受験エントリー先着順）

### 受験料

6,700円（税込）

### 受験エントリー区分

団体受験（一括入金 / 個人入金）※団体登録が必要です

個人受験 ※ご本人のエントリーのみで受験が可能です

### 採点

基礎評価（50%）+ 企業評価（50%）

### 評価企業

アニメ

オレンジ

サンジゲン

デジタル・フロンティア

ポリゴン・ピクチュアズ

※評価企業は、今後変更・追加する可能性があります。

### 新たな取り組み「いいね企業」

CG-ARTS 賛助会員企業から「いいね企業」を募り、全作品からお気に入りの課題に「いいね！」をつけていただきます。自分の課題がどんな企業から評価されるのかわかり、就活の参考にしてください。

※そのほか広く CG プロダクションに作品を公開し、皆さんの成果をご覧いただけます。

### 申込み

<https://www.cgarts.or.jp/kentei/animation/>



### 問い合わせ

CG-ARTS アニメーション実技試験担当

mail: anim@cgarts.or.jp

## エントリーの流れ

団体登録 … 10月1日～11月26日



受験エントリー … 11月1日～30日



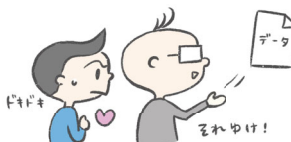
課題発表 … 12月10日



課題制作期間 … 12月10日～1月14日



課題提出締切 … 1月14日



5社による評価 … 2月



フィードバック … 3月上旬



## 詳細

### 団体登録について

団体受験をご希望の学校はご登録をお願いします（任意）

- 学生の成績や学内順位をまとめてご提供いたします
- 入金方法を、学校で一括入金、学生個人でのご入金からお選びいただけます

### 受験エントリーについて

受験をご希望の方は、公式ウェブサイトより受験エントリーをお願いします（必須）

- 先着順のためエントリーはお早めをお願いします
- エントリー区分には、個人受験、団体受験（一括入金 / 個人入金）があります
- 該当区分が分からない場合は、学校の先生に確認してください
- ※個人受験はご本人のエントリーのみで受験が可能です

### 課題発表について

絵コンテ、レギュレーション等を E-mail にてお送りします

### 課題制作期間について

課題の内容をよく読み取り、アニメーションを制作してください

- 10秒程度 ※手付アニメーションに限りです
- Maya, 3DSMax, Blender の使用を推奨します
- キャラクターモデル・背景データを提供します
- カメラはレギュレーションを元にご自身で作成してください

### 5社による評価について

基礎評価（50%）+ 企業評価（50%）で採点します

#### 基礎評価とは？

評価企業によって設定された以下の31項目への採点です

- ポージング 4項目
- アニメーション 10項目
- 演出 5項目
- レイアウト・カメラワーク 4項目
- 尺・仕様 8項目

#### 企業評価とは？

「新卒採用レベル」を基準とした、評価企業5社による採点です

### フィードバックについて

スコアやアドバイス、全国順位をフィードバックします

過去の試験結果を Web で公開中！

- 上位20名の提出課題
- 企業からの総評、採点分析

#### 受験者の声！



はじめて絵コンテからアニメーションを作る経験をして、絵コンテの意図や尺・構図に沿って制作する過程を学べました。



企業からいただいたアドバイスで、自分の弱みに気づきました。