

#I · B E L L A

ガラミラー

スマートセンサーミラー、
ナチュラルな光でメイクアップ



ガラミラー

ガラミラーはスマートセンサーメイクアップミラーとして、ナチュラルに最適な環境光をサポートできます。自然光を95%再現の特性に優れるだけでなく、ワイヤレス充電・輝度調整・スマホ連動・取り外し可能など、様々な特徴があります。



自然光を再現するシステム

ガラミラーは自然光に近いスペクトルを再現するLEDライトを搭載し、自然光を95%再現し、100%の高精細度で均一的な照明を提供することによって、メイクに足りない部分も素早く補正できるようになります。



最大1000ルーメンLEDライト



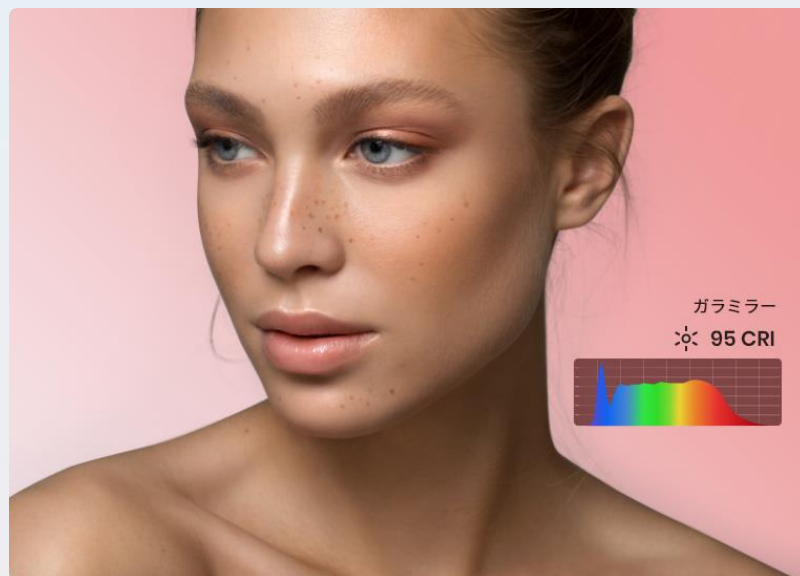
100%高精細度



CRI95の超高演色性



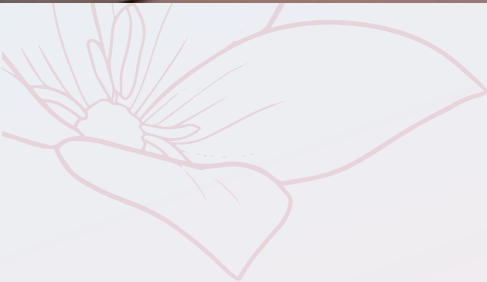
フレネルロスをほぼゼロにします





スマートセンサー技術

顔が近づく際、人感スマートセンサーは動きを検知し自動点灯します。人が離れる時も自動的に消灯します。非接触でコントロールしやすい、超便利なシステムです。



360°全面発光

ガラミラーは、国内唯一の360° 全面発光センサーライトミラーとして、
独自技術で鏡のフレームに完全&均一的な照明より、影をつける心配あ
りません。輝度を保持し、柔らかい光源を提供し続きます。



調節可能 & カスタマイズで きるライトモード

輝度と照明光色の暖かさを自由に調節可能なので、自然光や暖かい光や冷たい光など、ニーズによって、照明を様々なシーンの光に切り替え、メイクまたは肌の状態をチェックできます。

また、ガラミラーに用いたスマート認識技術によって、外出先の環境光さえ簡単にキャプチャーでき、ガラミラーで再現できます。

ヨガ教室



喫茶店



ジム



曇り



キャンドルディナー



オフィス



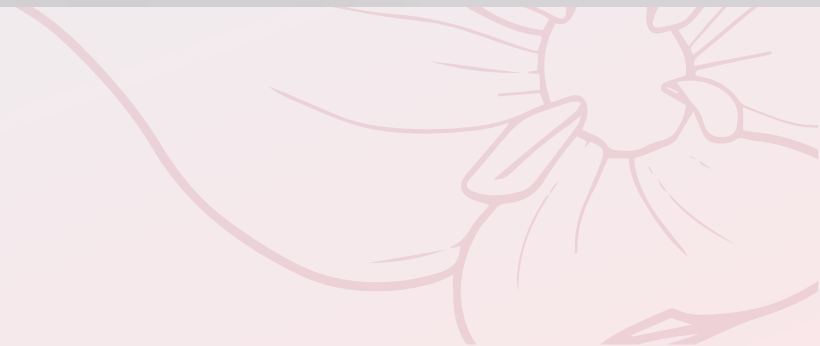
家



持ち運びしやすい& おしゃれなデザイン

シンプルですが、単調ではないデザインおしゃれなワイヤレス見た目で、高級感を添えます。

なお、取り外し可能ですので、ガラミラー専用ポーチにピッタリ収納でき、外出する際、スペースを節約し、途中に破損することを心配する必要はありません。

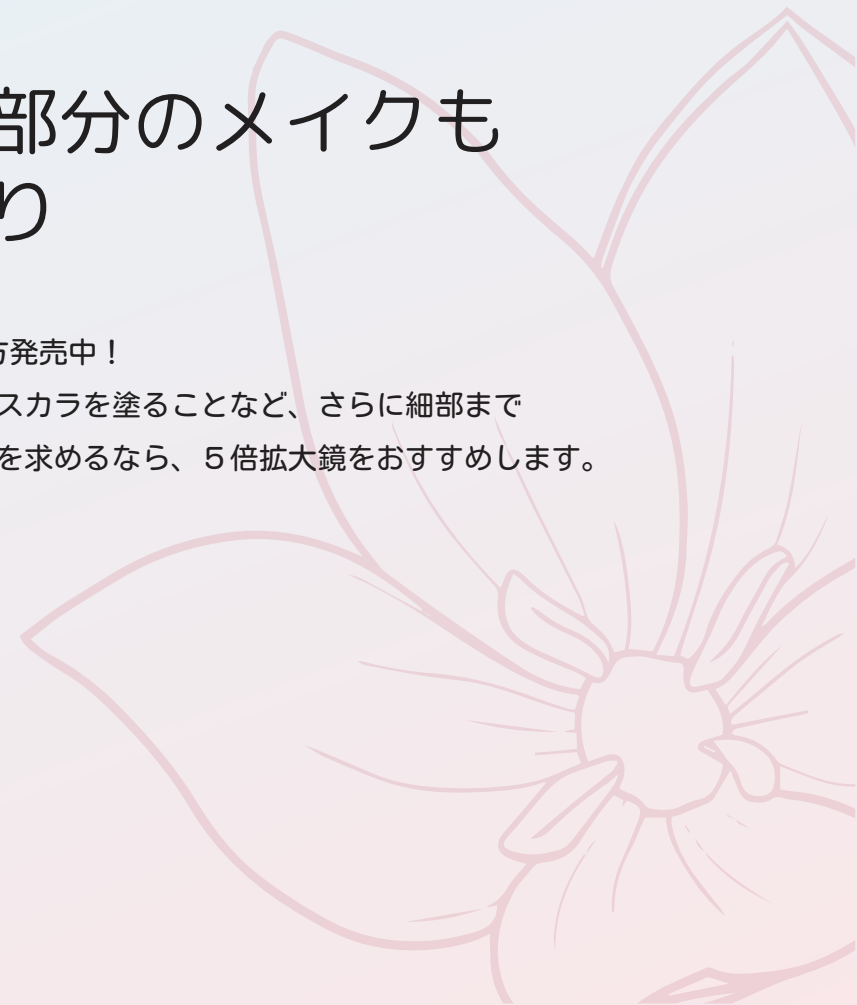




細かい部分のメイクも しっかり

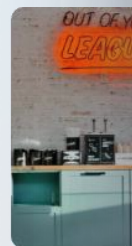
1倍鏡と5倍鏡両方発売中！

アイライナーやマスカラを塗ることなど、さらに細部まで
チェックすることを求めるなら、5倍拡大鏡をおすすめします。



アプリと連動しコントロール

GlamirrorアプリはAndroidとiOS両方対応します。わかりやすくシンプルな上で、スピード速い特性に優れます。明るさだけではなく、人感距離や照明モードなども遠隔操作できます。



低コスト & 長い使用時間

ガラミラーは10000 mAhの超大容量バッテリーを内蔵します。
Hibella研究所のリサーチ及び複数回テストによって、全世界範囲で
1000ルーメンのメイクアップミラーと比べて、ガラミラーの連続待
受時間は一番長いです。（明るさの最大値で連続使用可能な時間：
450分間）



ガラミラーは値段以上の価値がある！



普通のメイクアップミラー



HI-BELLA ガラミラー

高精細・高反射ミラー



ナチュラルな環境光を再現



カスタマイズ照明



スマートセンサー技術



スマホ連動



コードレス



取り外し可能



充電可能



CRI

70

97 ↑

輝度

400-800 ルーメン

1000 ルーメン ↑

眼の快適指数

0.05

0.15 ↑

均一性

60%

99% ↑

*上記すべてのデータは、特定条件で実施されたテスト、及びと当社の顧客満足度調査によるHibella研究所からのものです。



99% のお客様
ガラミラーの照明が好き



97% のお客様
メイクアップ効率がアップすると思う



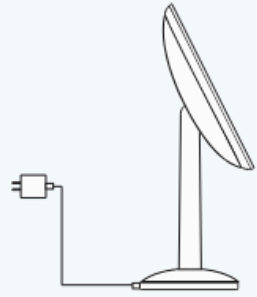
95% のお客様
よりナチュラルなメイクを仕上げる



*100名様先行体験の結果

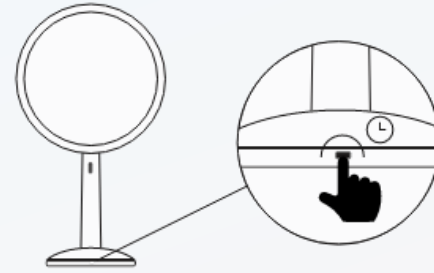
使い方

4ステップでガラミラーを起動します



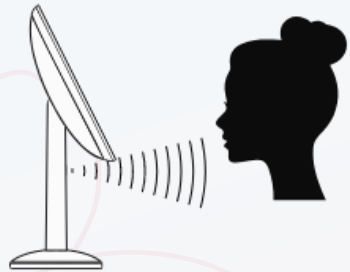
ステップ 1

初めてガラミラーをご利用の場合は、フル充電してください。



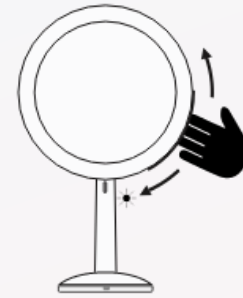
ステップ 2

電源ボタンを2秒間ほど押して、スマートモーションセンサーを起動/シャットダウンします。



ステップ 3

顔を近づけると自動的に点灯し、顔を離れると自動的に消灯します。



ステップ 4

タッチコントロールバーを上下にスライドして、点灯照度を調整します。

どのような同梱物を入れますか？

- 20.3cmガラミラー* 1
- ワイヤレス充電ブラケット* 1
- USB充電ケーブル* 1
- USB電源* 1
- ミラーポーチ* 1(先着200名様限定)



ガラミラー製品仕様:

- サイズ：14×23×39.1cm
- ミラー部分サイズ：直径20.3cm
- パッケージサイズ：42×28.5×7.8cm
- 種類：1倍鏡/5倍鏡
- 電源&電池：USB充電, 5V/2A 充電可能な最大容量10000mAh
- 充電時間：8時間（フル充電）明るさの最大値で連続使用可能な時間：450分間
- APP: iOS 12.0以降 Android 5.0以降

H I ・ B E L L A

Hibellaについて

Hibellaはスマートテクノロジー会社として2017年に設立した。高品質で機能性に優れた製品を創るため、新たな技術とデザインに専念し、人々の美容ケアやライフスタイルをより良い方向に変化することを目指す。メイクまたはスキンケアする際の悩みについて、Hibellaは解決を支援し続ける。

暗い、一方向からの光が当たるところでメイクすれば、どうしても上手く仕上げることはできない。メイクアップは、環境光によって左右され、不適切な照明環境でメイクアップすれば、厚化粧や不自然なメイクになりやすい。

そのため、Hibellaはガラミラーというメイクアップセンサーミラーを開発し、ナチュラルで最適な照明をサポートする。完璧なメイクを仕上げるため、自然光を95%再現する上で、様々なスマート機能も搭載する。

2017年から検討され、3年の時間をかけて開発を行った。徹底な市場調査で選ばれた最適な材質、及び複数回のテストに基づき、自慢の製品ガラミラーが生まれた。ガラミラーを手に入れて、完璧に最適なメイク環境を体験し、メイクアップをより簡単に！



HI・BELLA

あなた本来の美しさ

お問い合わせ:

- メディアプレス: press@hibella.com
- パートナーシップ: partner@hibella.com
- お問い合わせ: support@hibella.com

Hibella公式:

