

## 【1】特徴

### ●新たな住まいのかたち

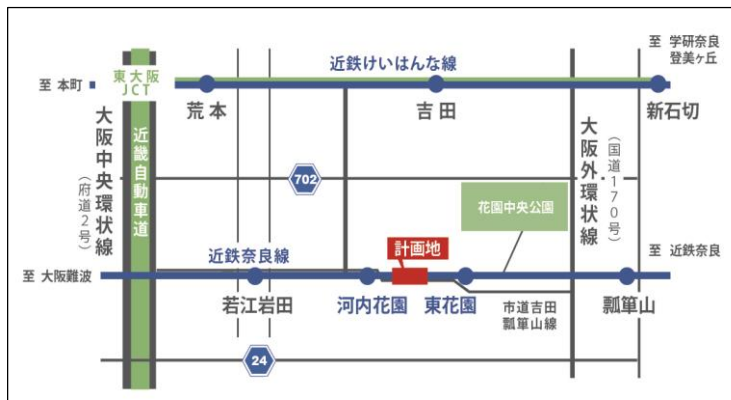
20代後半から団塊世代まで車・バイク好きの方などの趣味の部屋として、焦点を絞った新しい賃貸形態です。テレワークやスポーツ、アトリエ、工房、作業場、撮影スタジオ、起業後の新たなオフィス等にも最適で、全住戸のガレージに電動シャッター、ALSOKホームセキュリティ完備となっています。

### ●株式会社LDK（本社：東京都中央区/代表取締役：玉田 敦士）

全国で70戸以上のガレージハウスの供給実績があり、本物件は同社の関西初のガレージハウスとなります。また、本物件の特長として、艶消し黒の鉄骨フレームが現れるワイルドな内外観で、従来の住まいとは異なる非日常を演出します。

## 【2】物件概要

名称：未定  
所在地：大阪府東大阪市吉田5丁目872-2他  
敷地面積：1,046.21㎡  
延床面積：711.56㎡  
総戸数：6棟12戸  
構造・規模：軽量鉄骨造2階建  
住戸面積：12戸  
タイプ1（55.91㎡）：8戸  
ガレージ幅約3.7m×奥行約7.4m  
タイプ2（66.07㎡）：4戸  
ガレージ幅約4.5m×奥行約7.4m  
交通：近鉄奈良線「河内花園」駅 徒歩4分  
大阪中央環状線まで約2km 車 3分  
竣工時期：2022年3月予定  
入居開始時期：2022年4月予定  
貸主：近鉄不動産㈱  
企画：近鉄不動産㈱・㈱LDK（共同プロジェクト）  
設計・施工：近鉄不動産㈱  
賃料：未定  
ホームページ：<https://katsuyou.kintetsu-re.co.jp/k-garagehouse/>



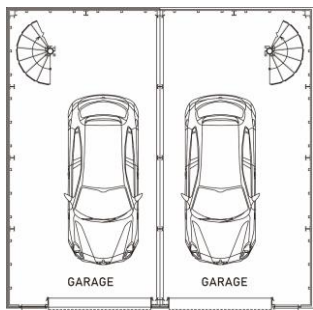
【位置図】



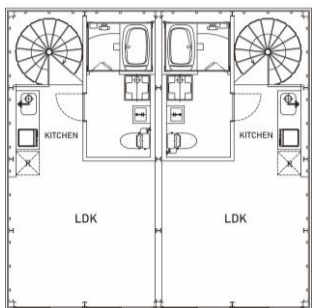
【ホームページ QRコード】

## 【3】間取り図・イメージ

【タイプ1】

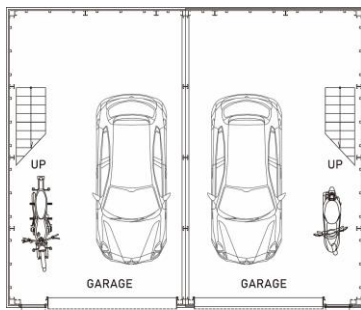


【1階イメージ】

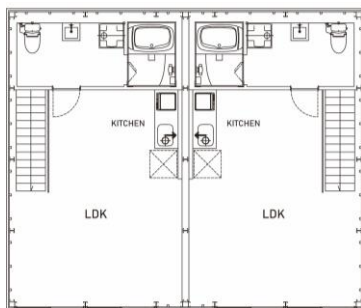


【2階イメージ】

【タイプ2】



【1階イメージ】



【2階イメージ】



【内部利用イメージ】