



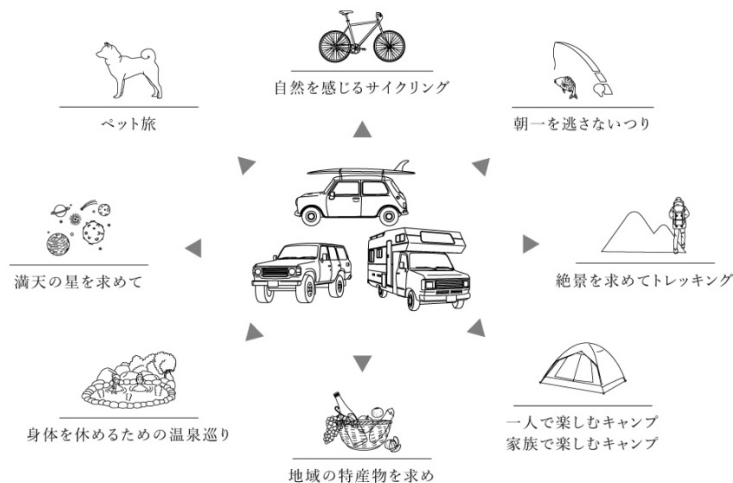
《添付資料》「アソモビ」について



「アソモビ 2021 in Saitama」公式サイト：<https://asomobi.com/>

■ニューノーマル時代の“遊べるモビリティ”を提案

「アソモビ」とは「アソビ×モビリティ」をテーマにしたニューノーマル時代のモビリティライフスタイルを提案する総合モビリティイベントです。日本最大規模で開催される「アソモビ」では、アソビ（キャンプ・釣り・サーフィン・ペット旅・天体観測・温泉巡り・温泉巡り・サイクリング・トレッキング等）・遊び心あるモビリティ（クルマやボート）・アソビのギアなどを体験・購入することができます。



<「アソモビ -asomobi-」開催コンセプト>

■災害時への備えや地域活性化への貢献も

楽しくアソビながらキャンピングカーなどモビリティを利用したアウトドア体験を重ねることで、緊急時や災害時の車中泊・テント泊にも役立つ知識や、移動中・旅先でのマナーも身につけ、旅先が広がることで地域活性化に貢献できる可能性も秘めています。

《添付資料》「アソモビ 2021 in Saitama」について

10月16日(土)・17日(日)の2日間、さいたまスーパーアリーナで開催される「アソモビ 2021 in Saitama」では、車中泊仕様車・キャンピングカー・バンライフ車など“遊べるモビリティ”が展示されるほか、自転車や電動キックボードなど各種のモビリティ&アクティビティを体験することができ、ニューノーマル時代において“密”を避けつつ遊べる基地(=“非密基地”)でありつつも、快適に移動できる手段としていま注目の最新モビリティ&アウトドアギアが一堂に集まる総合イベントです。

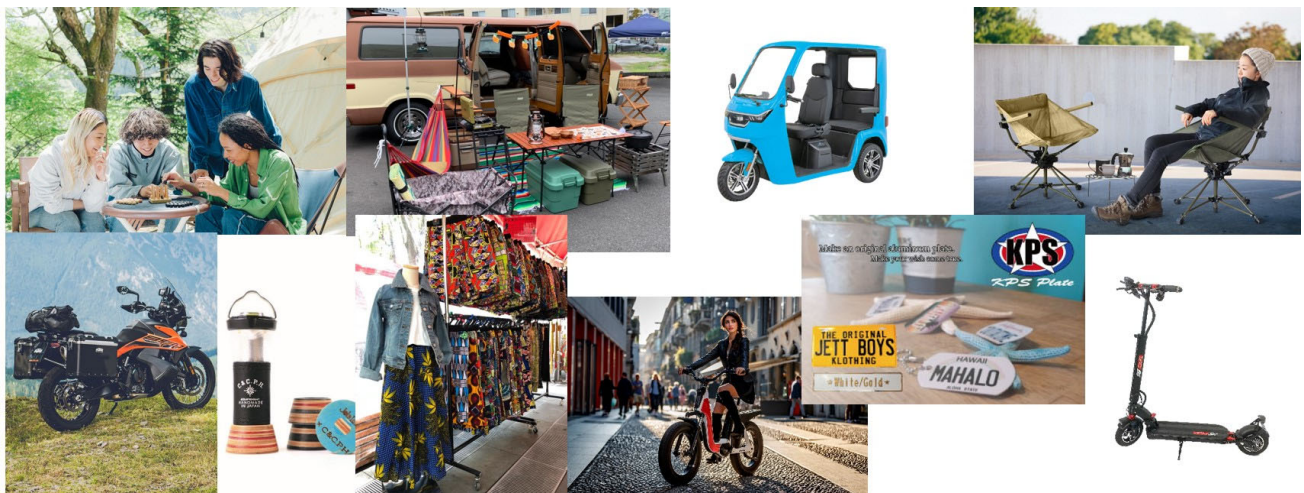
※「アソモビ 2021 in Saitama」ではペット同伴でのご入場は頂けません。



「アソモビ 2021 in Saitama」に展示される遊べるモビリティ (写真は一部)

■テーマは「もっとクルマでアソビに出かけよう。ニッポンをアソビつくせ」

「アソモビ 2021 in Saitama」の会場に展示される車両には、約5千万円のモーターホームや人気のキャンピングカーだけでなく乗用車もアソビ仕様にカスタマイズされ、見る人の想像力をかきたてワクワクするものばかりです。また移動先で楽しめる最新モビリティやギアも沢山展示され来場者の感性を刺激します。**アソビをするには“遊ぶ準備”が欠かせません。ニューノーマル時代におけるライフスタイルのヒントが会場には詰まっています。**会場では独創性あふれたアイデアを一気に見たり体験したりすることができ、ご自身、ご家族、お仲間同士でクルマ旅をする際の多彩なアイデアにつながります。

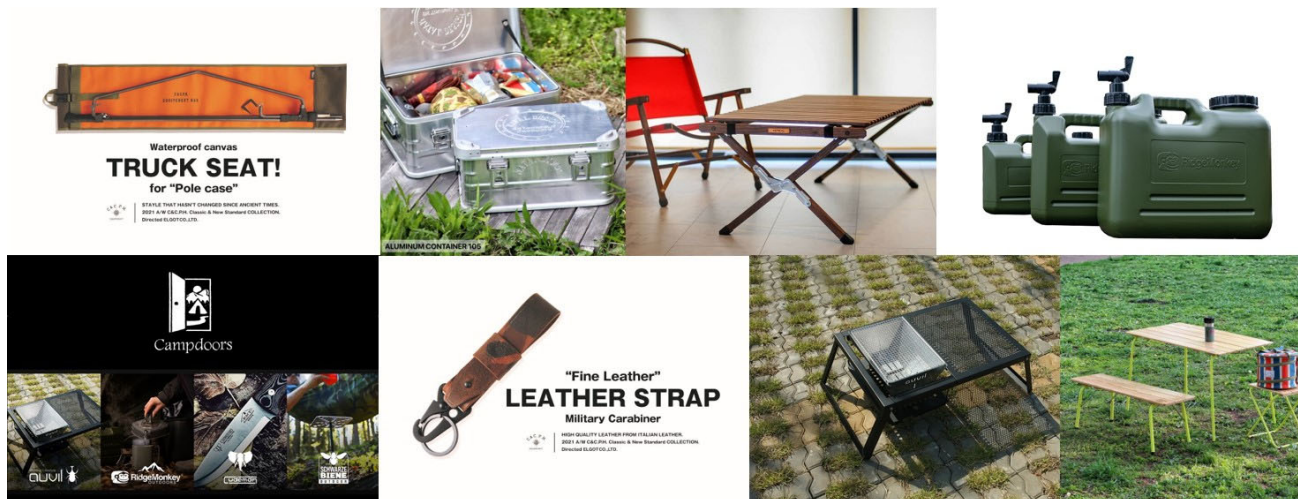


移動先で楽しめる最新モビリティやギアを多数展示 (写真は一部)



■人気の「アウトドアブランド」や“秒”で完売する「ガレージブランド」も登場！！

いま密かなブームの「ガレージブランド」は、小規模ながら上質でオリジナリティあふれるアイテムを作り出すブランドです。ユーザーに近いポジションから商品開発されているのが最大の魅力で、作り手の体験に基づいたリアリティのあるデザインが多く、フィールドで活躍する画期的なアイテムが「ガレージブランド」から続々と生まれています。小ロットで制作される人気の「ガレージブランド」は、発売された瞬間に“秒”で完売するものもあります。「アソモビ 2021 in Saitama」では、人気の「アウトドアブランド」や「ガレージブランド」を多数取り揃え、展示即売会を開催します。



「アソモビ 2021 in Saitama」では人気の「アウトドアブランド」や「ガレージブランド」も！

「新型コロナウイルス感染症拡大防止対策」について

本イベントは、新型コロナウイルス感染症拡大防止策として、来場者・出店者の皆様の安全と健康を最優先に、日本展示会協会のガイドラインに沿って実施・運営いたします。

<日本展示会協会ガイドライン>

https://www.nittenkyo.ne.jp/shr/document/200827_quickreference.pdf

<主な感染対策>



新型コロナウイルス
接触確認アプリ「COCOA」
事前登録の徹底



入場時、
「埼玉県LINEコロナ
お知らせシステム」
へのQR登録



入場者の個人情報(氏名と
連絡先)の事前登録性



受付・入場の際、事
前登録による QR
コード対応の受付シ
ステムを導入



マスク着用の徹底。
マスクを着用してい
ない方は入場不可。



入場時、会場入口
「非接触体温計」で
の体温チェック



入場の際の手指の消毒



共用のペンなど筆記
用具は設置致しませ
ん。



受付登録の列は、最低1m
の間隔をあけて整列してい
たきます。



受付カウンターには、アク
リル板やビニールカーテン
を設置します



以下の方々は、入場できません。

- A) 37.5度以上の熱がある方
- B) 咳・咽頭痛・息苦しさの症状が認められる方
- C) 保健所等の健康観察下にある方
- D) 政府が指定する期間に海外渡航歴のある方
(当該期間に帰国した方と接触した方も含む)
- E) その他、体調の優れない方
(味覚・嗅覚異常、強い疲労倦怠感など)

■主催者概要

名称：アソモビ実行委員会 | 事務局：東京都渋谷区渋谷3-6-2 エクラート渋谷 808

URL：<https://asomobi.com/>