



あぜの きらめき フォトコンテスト

2021 2022
10.23^土 - 3.13^日

PHOTO CONTEST



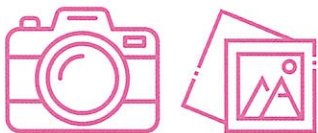
詳しくは公式サイトで
ご確認ください。

「輪島・白米千枚田あぜのきらめき」をテーマとした
フォトコンテストを開催し、作品を募集します。
あなたの目に映った煌めく千枚田を撮影して
応募してください！

このほかにも賞があります！

ガッツリ応募！

本格派部門



気軽に応募！

Instagram
部門



最優秀賞 温泉宿泊券



お問い合わせ 白米千枚田景勝保存実行委員会 TEL.0768-23-1146

※賞品写真はイメージです。

※期間中は冷え込みますので暖かい服装でお越しください。

臨時 Shuttle Bus シャトルバス 運行



通常 大人960円 小人480円
通常運賃を特別割引販売

特別運賃
大人500円 小人250円

輪島駅 ↔ 白米千枚田 往復 割引乗車券販売

往復割引運行期間 2021年10月23日(土)~2022年3月13日(日)
割引乗車券販売所 わじま観光案内センター(道の駅輪島内) Tel 0768-22-1503
北鉄奥能登バス輪島旅行センター(道の駅輪島内) Tel 0768-22-2314
市内主要宿泊施設

| 行き | 輪島駅前 | 重蔵神社前 | 塚田 | 寝豚 | 白米千枚田 | 行き | 白米千枚田 | 寝豚 | 塚田 | 重蔵神社前 | 輪島駅前 |
|---------|-------|-------|-------|-------|-------|----------------------------|-------|-------|-------|-------|-------|
| 路線(毎日) | 16:50 | 16:52 | 16:54 | 16:58 | 17:08 | 路線(毎日) | 17:01 | 17:11 | 17:15 | 17:17 | 17:19 |
| 路線(毎日) | 18:05 | 18:07 | 18:09 | 18:13 | 18:23 | 路線(毎日) | 18:46 | 18:56 | 19:00 | 19:02 | 19:04 |
| 増便(土日祝) | 18:40 | 18:42 | 18:44 | 18:48 | 18:58 | 増便(土日祝) | 20:00 | 20:10 | 20:14 | 20:16 | 20:18 |
| 路線(月~土) | 19:15 | 19:17 | 19:19 | 19:23 | 19:33 | ※増便運行日:土日祝・年末年始(12/29~1/3) | | | | | |

※会場周辺は混雑が予想されます。周辺道路は駐車禁止ですので、バスをご利用ください。
※お車でお越しの方は、輪島市マリントウン駐車場(470台)に駐車して重蔵神社前バス停がおすすめです。
※重蔵神社前バス停からご乗車の際は、車内でも往復割引乗車券をお買い求めいただけます。
※「乗車可能なバス停」路線バスは区間内全て。増便バス停は上記のバス停のみ。

「輪島ふぐ」ペア食事券プレゼント

輪島は天然ふぐ類漁獲量日本一！ H23~27、29、30天然ふぐ類
漁獲量(農林水産省統計より)

あぜのきらめきワンコインバスをご利用いただいた皆様を対象に、
「輪島ふぐ」ペア食事券を毎月抽選で2組にプレゼント！

当選者の確認に必要となりますので、バス乗車券の半券は大切に保管してください。
当選番号および引き換え方法については白米千枚田公式サイトをご覧ください。

<http://senmaida.wajima-kankou.jp/>



白米千枚田景勝
保存実行委員会
TEL.0768-23-1146

