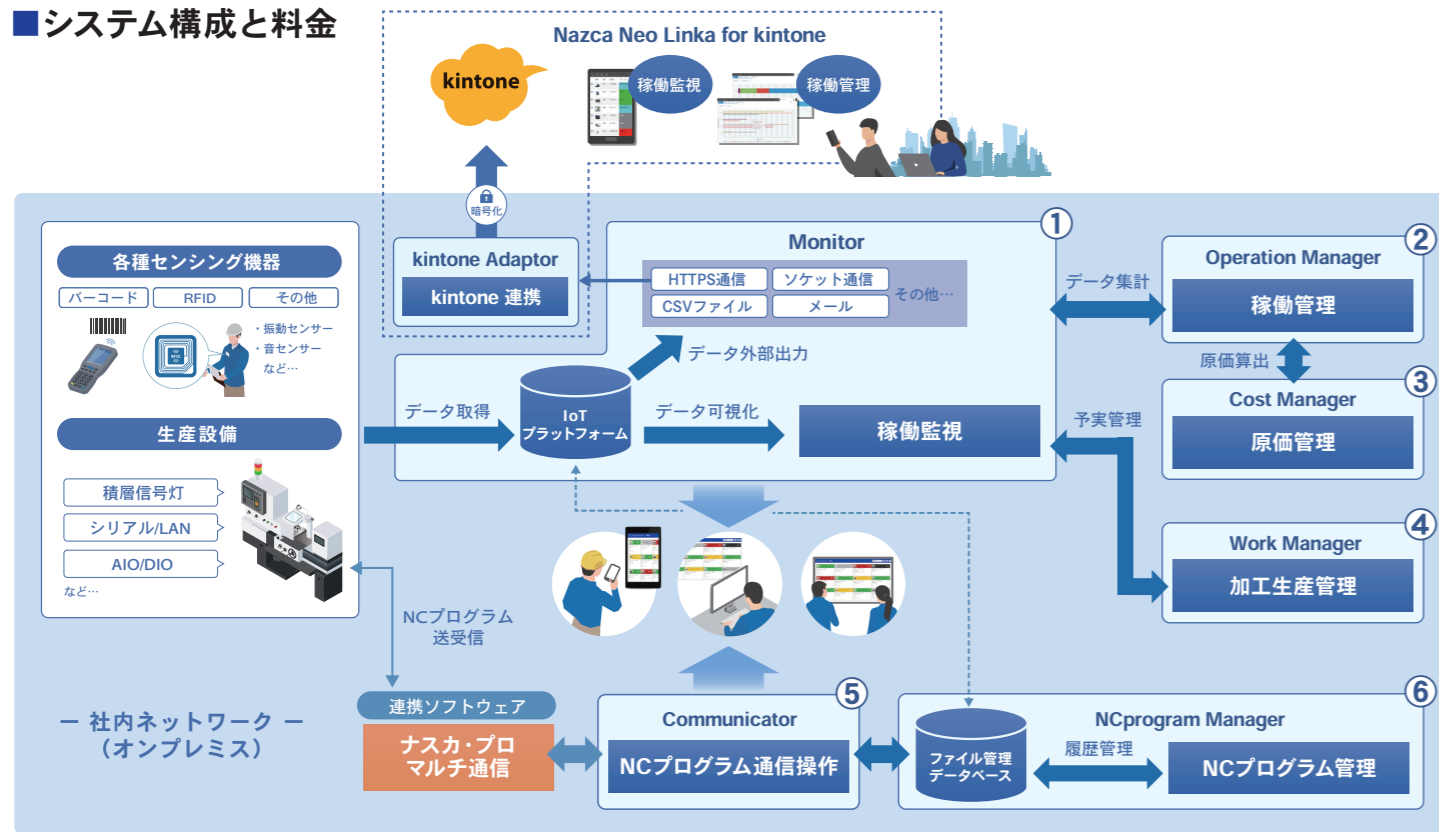


■システム構成と料金



Nazca Neo Linka 接続機械台数32台まで定額！ 32台を超える場合の詳細についてはお問い合わせください。

(税込)

| 商品名称(システム構成) | 機能 | サブスクリプション (保守・サポート含む) |
|---------------------|---------------------------|--|
| | | 月額相当 [年間使用料] |
| ① Monitor | 稼働監視 | 13,750円/月相当 [165,000円/年] ^{※2} |
| ② Operation Manager | 稼働管理 (実績・集計) | 11,000円/月相当 [132,000円/年] ^{※2} |
| ③ Cost Manager | 原価管理 | 11,000円/月相当 [132,000円/年] ^{※2} |
| ④ Work Manager | 加工生産管理 | 11,000円/月相当 [132,000円/年] ^{※2} |
| ⑤ Communicator | NCプログラム通信操作 ^{※1} | 11,000円/月相当 [132,000円/年] ^{※2} |
| ⑥ NCprogram Manager | NCプログラム管理 | 11,000円/月相当 [132,000円/年] ^{※2} |

※1: NCプログラム通信ソフト「ナスカ・プロ マルチ通信」と連携することにより、Nazca Neo Linkaの画面上で、NCプログラムの通信操作が可能になります。「ナスカ・プロ マルチ通信」の詳細については、ゴードンソリューションのホームページをご覧ください。お問い合わせください。 ※2: 最小契約単位は1年となります。接続に必要なハードウェアと導入作業の費用が別途必要です。

Nazca Neo Linka for kintone

(税込)

| 初期構築・導入費 | kintone 使用料 (1ユーザー) | kintone Adaptor 使用料 |
|----------|---|--------------------------------------|
| | 月額相当 [年間使用料] | |
| 99,000円 | 1,617円/月相当 [19,404円/年] ^{※1 ※2} | 5,500円/月相当 [66,000円/年] ^{※3} |

※1: kintoneスタンダードコースの価格です。5ユーザーからご契約いただけます。また、月単位のご契約の場合は、月額1,650円(1ユーザー)となります。 ※2: kintoneスタンダードコースをすでにご利用中の場合は、初期構築・導入費用99,000円とkintone Adaptorの年間使用料66,000円をご利用いただけます。 ※3: 最小契約単位は1年となります。

●本カタログに記載されている会社名、製品名は各社の商標または登録商標です。 ●仕様、画面デザインおよび価格は、製品改良のため予告なく変更する場合がございます。(2021年9月現在)

■開発・販売

Godo solution

会社名 株式会社ゴードンソリューション
E-Mail info@godo.co.jp
Web https://www.godo.co.jp



〒435-0028 静岡県浜松市南区飯田町471
TEL 053-465-0711

■販売

ShinMaywa
VISION WITH INSIGHT

会社名 新明和ソフトテクノロジー株式会社
E-Mail sales@stec.co.jp
Web https://www.stec.co.jp

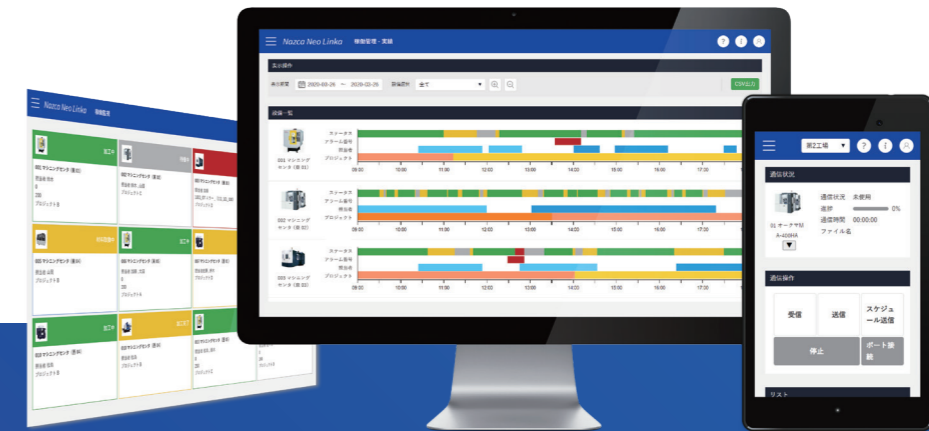


本社
〒663-8001 兵庫県西宮市田近野町6-84
TEL 0798-54-9007

東部技術本部
〒212-0014 神奈川県川崎市幸区大宮町1310
ミューザ川崎セントラルタワー26階
TEL 044-520-3122

IoTによる工場見える化システム

Nazca Neo Linka
ナスカ・ネオ・リンカ



基本機能

解決したい課題やご要望に応じて、機能を組み合わせて導入できます。段階的に機能を拡張していくことも可能です！

稼働監視

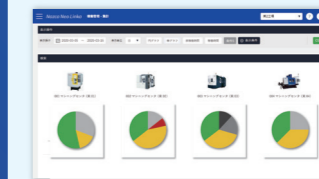
どこからでも設備の稼働状態をリアルタイムに確認



設備の稼働データをリアルタイムに取得し、ブラウザ上で確認できます。ステータス変化を知らせるメール通知機能により、異常停止など状況対応の早期化が期待できます。

稼働管理

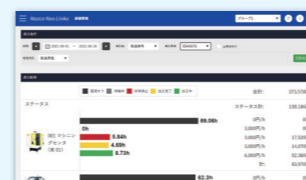
任意の期間で設備の稼働データを集計・分析



設備の稼働データを蓄積し、任意の期間における稼働率・累積稼働時間・アラーム回数などを算出できます。データをCSVファイルに書き出せるので、日報作成や業務改善に活用できます。

原価管理

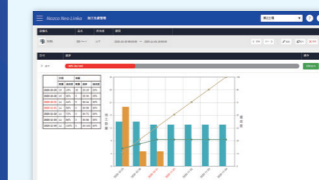
自動で製造原価を算出



製造番号や図面番号ごとの加工費や設備の消費電力量など、原価管理に必要な数値を算出し、集計して確認できます。正確な稼働データによる高精度な原価管理を可能にします。

加工生産管理

加工計画に対する実績(生産個数)を確認



加工計画に対する実績(生産個数)の達成状況をリアルタイムに確認できます。過去の実績を再利用することで、リードタイムを見積ることができる。

NCプログラム通信操作*

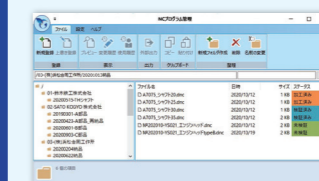
複数人同時操作でNCプログラムを送受信



工作機械を動かすためのNCプログラムの入出力や簡易編集の遠隔操作ができます。複数人で同時に操作でき、タブレットやスマートフォンからも利用可能です。

NCプログラム管理

NCプログラムを一元管理



社内にあるNCプログラムの変更履歴や使用履歴を共有・管理できます。さらに、「加工済み」「検証済み」「未検証」といったステータスを表示し、NCプログラムの取り間違いを防ぎます。

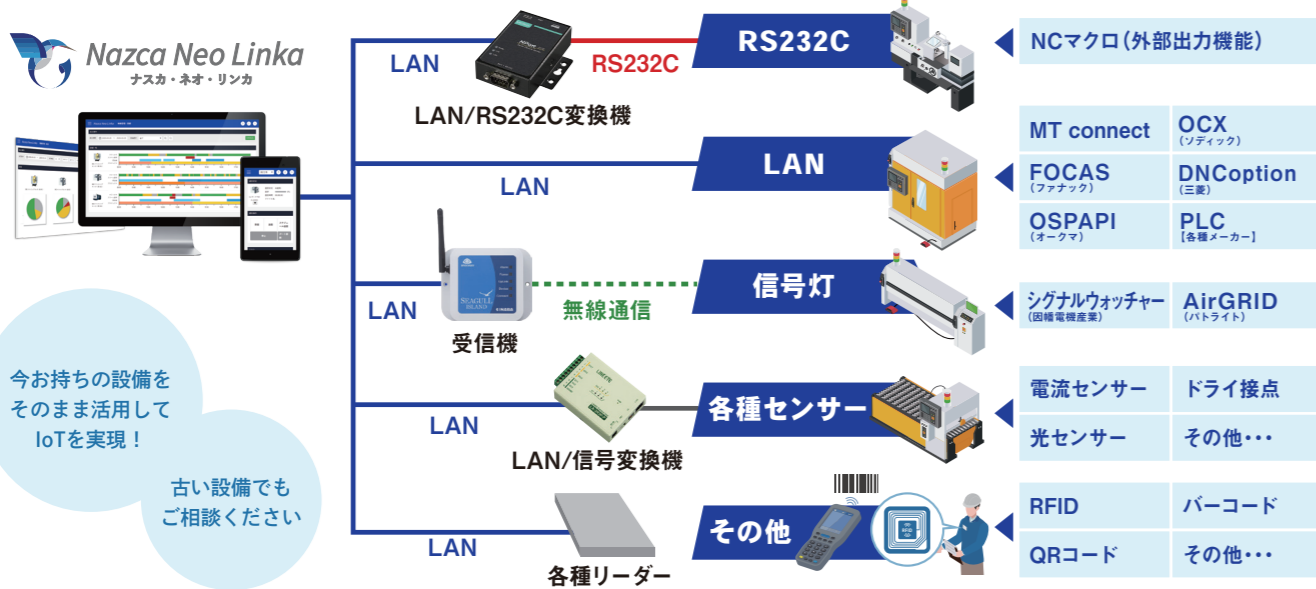
*: NCプログラム通信ソフト「ナスカ・プロ マルチ通信」と連携することにより、Nazca Neo Linkaの画面上で、NCプログラムの通信操作が可能になります。

メーカーや年式問わず 工場にある様々な生産設備から稼働データを取得！

工場全体の稼働状態を把握できます

多彩な接続方法に対応

専用インターフェースがなくても設備と接続可能なため、工場にある様々な設備の稼働データを一元管理できます。



取得したデータをリアルタイムに Webブラウザ上で表示

パソコンやスマートフォンなど、社内のどの端末からでも工場の稼働状態を確認できるので、設備の異常停止など万が一の時も早期発見、迅速に対応できます。



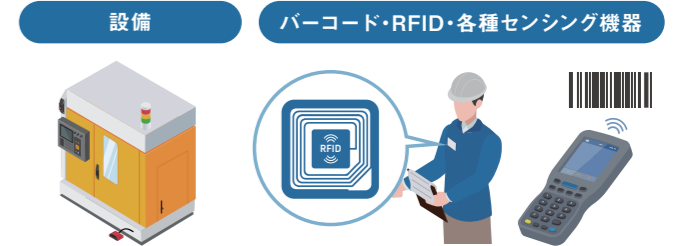
設備の異常停止など、任意の稼働状態でメール通知可能！

製造にかかわる情報と 設備の稼働データを紐づけて複合的に管理！

多角的なデータ分析と高精度な原価管理を可能にします

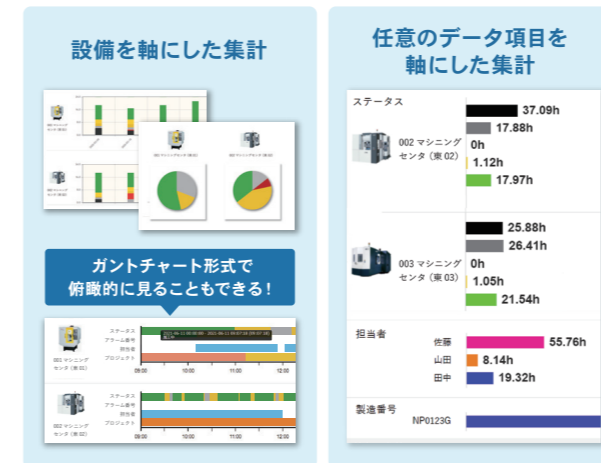
RFIDやバーコードなど、 センシング機器からのデータ取得に対応

センシング機器を活用して、担当者別の作業時間や製造番号を自動取得し、設備の稼働データと紐づけて一元管理できます。蓄積したデータは任意の期間で集計できます。



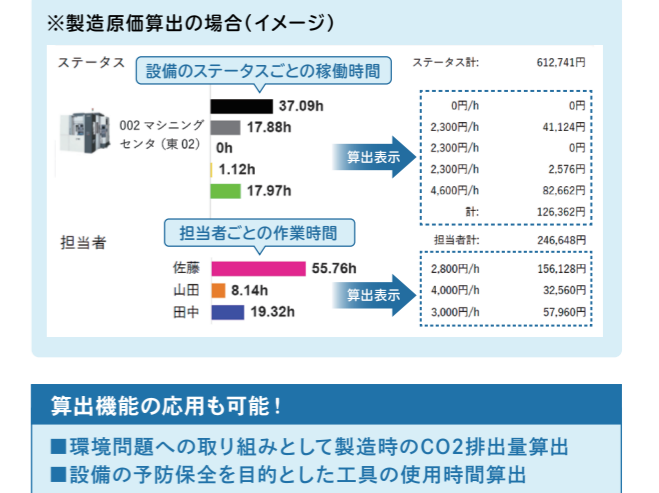
多角的な稼働時間集計が可能

設備はもちろん製造番号・プロジェクト・担当者といった任意の項目による稼働時間集計が可能です。Nazca Neo Linkaの画面上で様々な視点からデータを分析できます。



取得データによる高精度な原価管理を実現

製造番号や図面番号ごとの加工費や設備の消費電力量といった原価管理に必要な数値を算出し、集計して確認できます。加工費などの単価は自由に設定可能です。



サイボウズ社のクラウドサービスkintoneと連携！

社外からでも工場の稼働状態を リアルタイムに把握できます

取得した稼働データを、サイボウズ社が提供するクラウドサービスkintoneの画面上で確認でき、任意の期間で集計できます。

kintoneと連携することで、インターネットに繋がる端末さえあれば、外出先や海外拠点など、どこからでも工場の稼働状態を把握できるようになります。



工作機械を動かすNCプログラムの入出力操作・履歴管理も可能！

社内にあるNCプログラムを 一元管理できます

NCプログラム通信ソフト「ナスカ・プロ マルチ通信」と連携することで、NCプログラムの入出力や簡易編集の遠隔操作が可能になります。複数人で同時操作ができ、タブレットやスマートフォンからも利用可能です。

さらに、社内にあるNCプログラムの変更履歴や使用履歴を共有・管理できます。

