

【報道関係者各位】

2021年9月16日
株式会社エフ・ジェー・ネクスト

多彩な伝統を残しながらも、未来に輝きを放ち続ける先進のライフステージに新築分譲マンション誕生
【ガーラ・グランディ横濱関内】 9月16日(木)販売開始

株式会社エフ・ジェー・ネクスト(本社:東京都新宿区 代表取締役社長 永井敦)は、分譲マンション「ガーラ・グランディ横濱関内」(総戸数80戸)の販売[申込受付]を9月16日(木)より開始いたしました。

〈ガーラ・グランディ横濱関内の主な特長〉

- ◆伝統と先進を併せ持つ「関内・伊勢佐木町」エリアに誕生
- ◆横浜近郊や東京都心部への高い交通利便性を擁するアクセスネットワーク
- ◆ショッピングやグルメを楽しめる魅力的な住環境
- ◆安心を幾重にも備え、快適の質を追求した仕様設備・建物構造



【外観イメージ】



【エントランスイメージ】



【エントランスホールイメージ】

◆デザインコンセプト

外観はライトグレーを基調とし、マリオンと妻壁をネイビーブルーにすることで、横浜らしさを醸す存在感のあるデザインとしました。エントランスホールでは、外観と呼応するブルーミラーと落ち着いた色調の間接照明が、重厚かつ高級感漂う空間を演出しています。静かな住宅街を背景に、凛とした風格ある佇まいで、住まう人、訪れる人を優雅に出迎えます。

「ガーラ・グランディ横濱関内」の主な特長

◆伝統と先進を併せ持つ「関内・伊勢佐木町」エリアに誕生

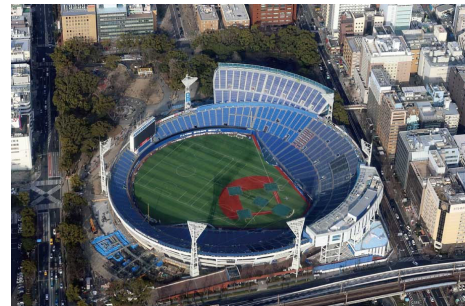
ビジネス・ショッピングの街として知られる「関内・伊勢佐木町」エリアは、「横浜市役所新市庁舎」をはじめとした数多くの再開発により、さらなる賑わいを見せています。「関内」駅前では「横浜スタジアム」が存在感を放つ一方で、北側にはオフィス街や歴史的建造物などが多数点在。また、「大通り公園」などのお洒落で落ち着きある雰囲気がかしこに漂い、横浜らしさを感じられる人気のエリアとなっています。



【横浜市役所新市庁舎】



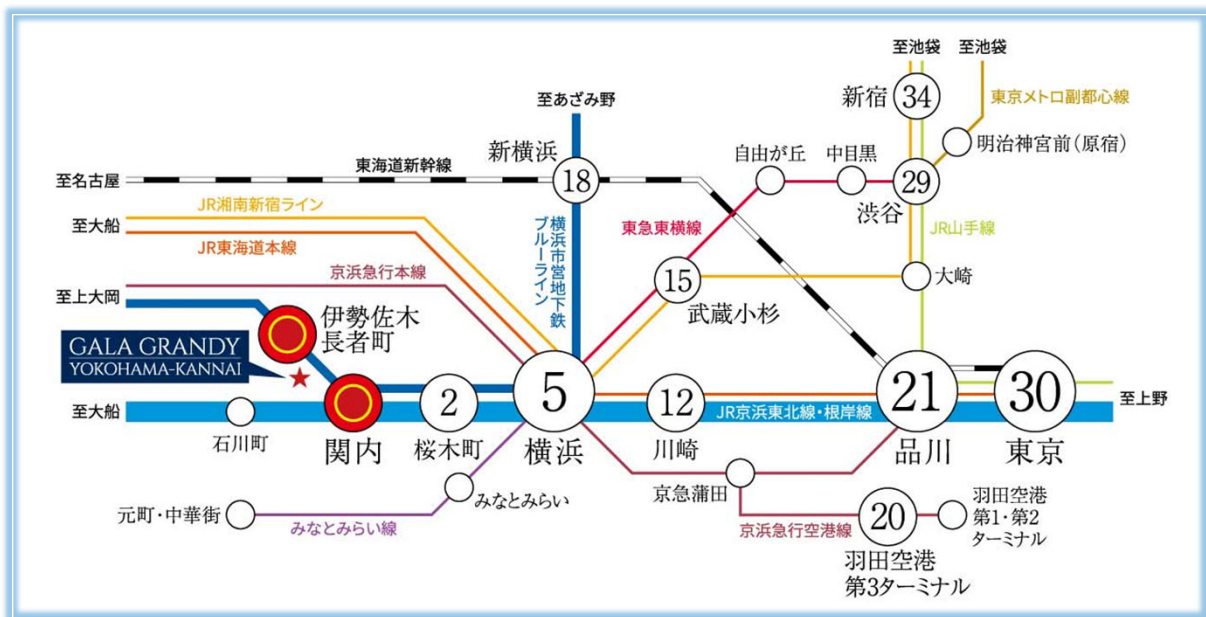
【大通り公園】



【横浜スタジアム】

◆横浜近郊や東京都心部への高い交通利便性を擁するアクセスネットワーク

「ガーラ・グランディ横濱関内」からは、徒歩8分の横浜市営地下鉄ブルーライン「伊勢佐木長者町」駅と、徒歩13分のJR京浜東北線・根岸線「関内」駅の2駅2路線が利用可能。横浜近郊をはじめとした首都圏主要エリアへの高い交通利便性を擁しています。また、新幹線停車駅である「新横浜」駅や東京の玄関口である「羽田空港」へ、いずれもスムーズなフットワークを実現。国内外の出張や旅行も快適です。



【路線図】

◆ショッピングやグルメを楽しめる魅力的な住環境

「ガーラ・グランディ横濱関内」が位置するエリアには、お洒落な街並みの中に、知る人ぞ知る名店が数多く点在しています。また、伊勢佐木町の象徴とも言える「イセザキ・モール」や、全天候型アーケードで雨の日も便利な「横浜橋通商店街」など、活気に満ちた商店街が徒歩圏内に揃っています。港町の風を感じる爽やかな雰囲気にも包まれながら、ショッピングやグルメなど、多彩な楽しみを満喫できる至便の立地です。



【現地案内図】



【イセザキ・モール】



【横浜橋通商店街】



【伊勢佐木町商店街】

Life with a dream

◆安心を幾重にも備え、快適の質を追求した仕様設備・建物構造

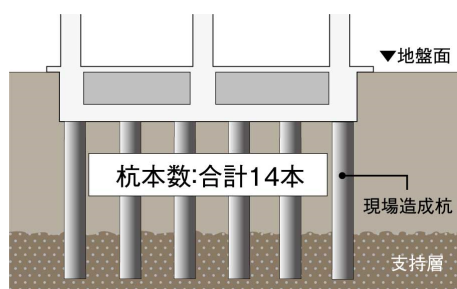
セキュリティ・安全性

- 先進のカードキーシステムを導入。1枚のカードでオートロック・エレベーター・玄関と各住戸に入るまで3重の施錠でより高い安全性を実現しました。カードキーは財布にも入るスリムなデザインで、電波・磁気・結露などの影響を受けず、キー交換も容易に行えます。
- シャッター付きドアスコープをはじめ、防犯用のドアロック部分カバー、強固な耐久性のドアガードなど、玄関ドアのセキュリティ面にも配慮しました。



【カードキーイメージ】

毎日の暮らしを支える確かな構造



【地盤イメージ】

- アースドリル拡底工法により杭径約1,500～2,400mmの杭を14本構築し建物を支えています。
- 居室内の遮音性に配慮し、すべての居室に二重床・二重天井構造を採用しています。
- 外の冷気が住戸内に伝わるのを軽減するため、マンション躯体に沿って室内側に約25mm厚、最下階住戸のスラブ下は約35mm厚の断熱材を配しました。また、屋上の屋根部分は約35mm厚の外断熱としています。

マンションライフを手厚くサポート

- ご入居者様専用の相談窓口「ガーラコンシェルジュサービス」は、家賃・修理・更新・退室などの相談から、暮らしをサポートするためのフロントサービスも行います。
- 全ての専有部に快適なインターネット接続環境（住戸内最大1 Gbps）を提供します。無線LAN環境でもインターネットをご利用いただけます。



【ガーラコンシェルジュサービスイメージ】

こだわりの住戸設備



【Siセンサー付き2口ガスコンロ】



【洗面化粧台】

- Siセンサー付き2口ガスコンロ〔グリル付き〕、節水機能付きのシングルレバー混合水栓、耐震ラッチ付きキッチン吊戸棚など機能性、デザイン性ともに優れたシステムキッチンを採用しました。
- 広々と使えるバスルームはゆったりと入浴ことができ、また、浴室乾燥機を全戸に設置しているため、天候や時間を気にすることなく洗濯物を乾かすことができます。
- 住戸の水まわり空間は、バスルーム・パウダールーム・トイレ全てが独立プランとなっており、居住者ニーズを実現した都市生活にふさわしい設えとなっています。



【現地上空からの航空写真】

◆物件概要

| | |
|-------|--|
| 所在地 | 神奈川県横浜市南区永楽町1丁目6番6外2筆（地番） 神奈川県横浜市南区永楽町1丁目6番地6（住所）※住居表示制度未実施 |
| 交通 | 横浜市営地下鉄ブルーライン「伊勢佐木長者町」駅より徒歩8分 JR京浜東北線・根岸線「関内」駅より徒歩13分 |
| 売主 | 株式会社エフ・ジェー・ネクスト |
| 構造・規模 | 鉄筋コンクリート造 地上11階 |
| 総戸数 | 80戸 |
| 間取り | 1K・2K・1DK |
| 専有面積 | 20.91㎡～26.93㎡ |
| 竣工 | 2021年10月下旬予定 |

【会社概要】

商号 株式会社エフ・ジェー・ネクスト
 所在地 東京都新宿区西新宿六丁目5番1号
 代表取締役社長 永井 敦
 設立 1980年7月
 資本金 27億7,440万円
 免許番号 国土交通大臣(5)第5806号
 事業内容 不動産の企画開発、売買、仲介
 加盟団体 一般社団法人全国住宅産業協会
 公益社団法人全日本不動産協会
 公益社団法人不動産保証協会
 首都圏中高層住宅協会
 ホームページ <https://www.fjnext.com/>

— 本件に関する報道関係からのお問合せ先 —

株式会社エフ・ジェー・ネクスト
 経営企画室 広報担当 江草・伊藤・松尾
 TEL：03-6733-7711
 FAX：03-6733-7712

— 販売に関するお問合せ先 —

「ガーラ・グランディ横浜関内」公式サイト
<https://www.gala-series.com/ggdy-kannai/>
 ガーラインフォメーションセンター
 TEL：0120-86-2103