

LIVRER Mishuku project

Interior Design Proposal

■CONCEPT

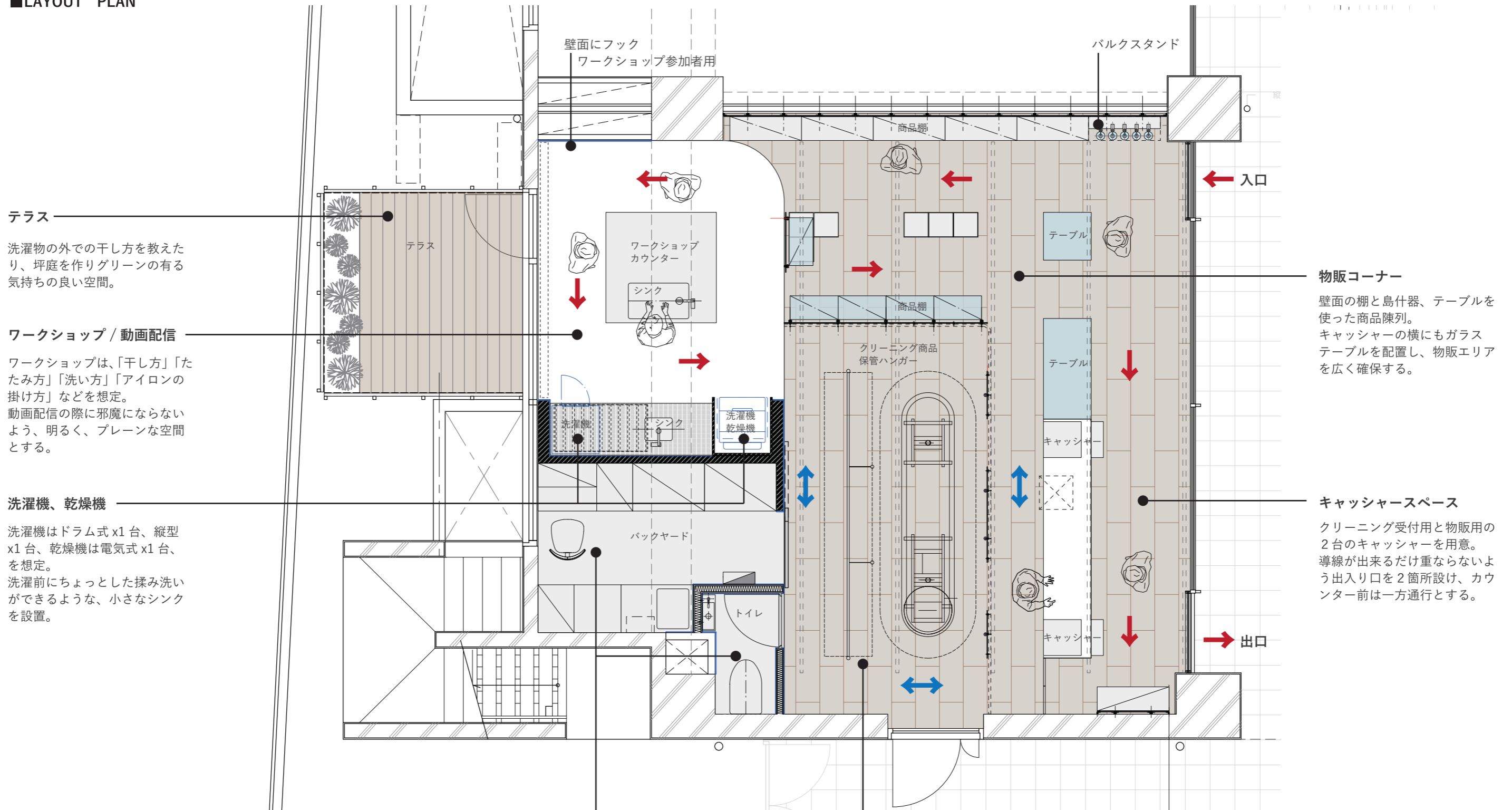
サステイナブルなランドリーライフの発信拠点

クリーニング界の革命児、洗濯ブラザーズ。
彼らプロの真髓をシェアする場所として、リブレ三宿は店舗内に様々なプログラムを盛り込んでいます。
クリーニング、物販（オリジナル、セレクト）、ワークショップ、動画撮影。
各々が独立した空間を使いながらもワンルームで緩く繋がり、一体感のある空間。
何度来ても新しい発見のある楽しい店です。

自然環境にやさしいリブレの商品同様、空間で用いたマテリアルもサステイナブルなリサイクル素材を中心としたもの。
商品コンセプトとインテリアデザインに統一感を持たせた内装となっています。



■ LAYOUT PLAN



テラス
洗濯物の外での干し方を教えたり、坪庭を作りグリーンのある気持ちの良い空間。

ワークショップ / 動画配信
ワークショップは、「干し方」「たたみ方」「洗い方」「アイロンの掛け方」などを想定。
動画配信の際に邪魔にならないよう、明るく、プレーンな空間とする。

洗濯機、乾燥機
洗濯機はドラム式 x1 台、縦型 x1 台、乾燥機は電気式 x1 台、を想定。
洗濯前にちょっとした揉み洗いができるような、小さなシンクを設置。

バックヤード / トイレ
トイレは1つを客とスタッフ兼用とする。
バックヤードには小さなデスクワークが出来るスペースを確保する。

クリーニング商品保管
回転ハンガー (2段) x1 台
固定ハンガー (2段) x1 台
を想定。
カウンターとの間にはガラスパーテーションを設け、間から商品を取ることができる仕組み。

物販コーナー
壁面の棚と島什器、テーブルを使った商品陳列。
キャッシャーの横にもガラステーブルを配置し、物販エリアを広く確保する。

キャッシャースペース
クリーニング受付用と物販用の2台のキャッシャーを用意。
導線が出来るだけ重ならないよう出入口を2箇所設け、カウンター前は一方通行とする。

導線
客導線 →
スタッフ導線 ↔

客もスタッフの導線が重ならないよう回遊性のあるプランとなっている。

■ PERSPECTIVE IMAGE



ドアを2箇所にして出入り口を分けます。
また全面ガラスにします。
ネオンサイン、ライン照明を使いクリーンなイメージに。

エントランスより

■ MATERIAL PLAN

壁・床・天板<タイル>

サイズの異なるタイルを意匠的に貼りわけます。



テラス床<デッキ>

人工木材の腐らないデッキです。



カウンター<物干し>

店内で干しても景観を損なわないデザインです。



床<コルク>

コルクはコルク樹皮から作られるため、木の伐採は行いません。樹皮を剥ぎ取られることでコルク樹皮は細胞再生が活発化。生命力が向上し、コルク樹皮森林の健全化に繋がります。動物も植物の命も奪わない、100%ヴィーガンのサステイナブルな生分解性オーガニック素材です。



パーテーション

<ガラス+ステンレスパイプ>

ガラス面には透明グレーのシートを貼り、洋服の色などが見えづらくなります。色々な洋服の色が見えるとお店がごちゃついて見えるため、全体のトーンを落として、落ち着かせる工夫です。



壁・什器

<アコスターポリボード>

再利用が難しい古紙(アート紙、ラミネート紙、感熱紙、雑誌ほか)と廃プラスチック(合成繊維、不織布、PET、PP、PE、ほか非塩ビ)をリサイクルした、環境に優しい素材です。

プラスチックとほぼ同程度(合板の1/10以下)の吸水性で耐水、耐腐食、断熱に効果があります。

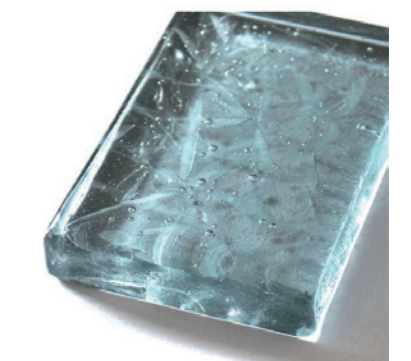
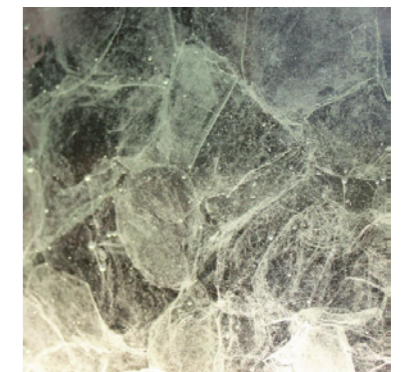
マテリアル・リサイクルが可能。MDF等の木材+樹脂成型板とは異なり、再びハイブリッドボードとして生まれ変わることができます。



テーブル<ガラス>

廃蛍光灯、廃ナトリウム灯、廃ブラウン管のリサイクルガラスを主な原料としています。

工場分別、適正処理された純度の高いガラスを高い意匠性に仕上げています。



■ PERSPECTIVE IMAGE



物販スペースより

両側に天井までの棚を設置、ディスプレイ量を最大限確保します。
足元をスッキリさせるようストックは設けず、島什器の中とバックヤードにストックできる仕組みです。

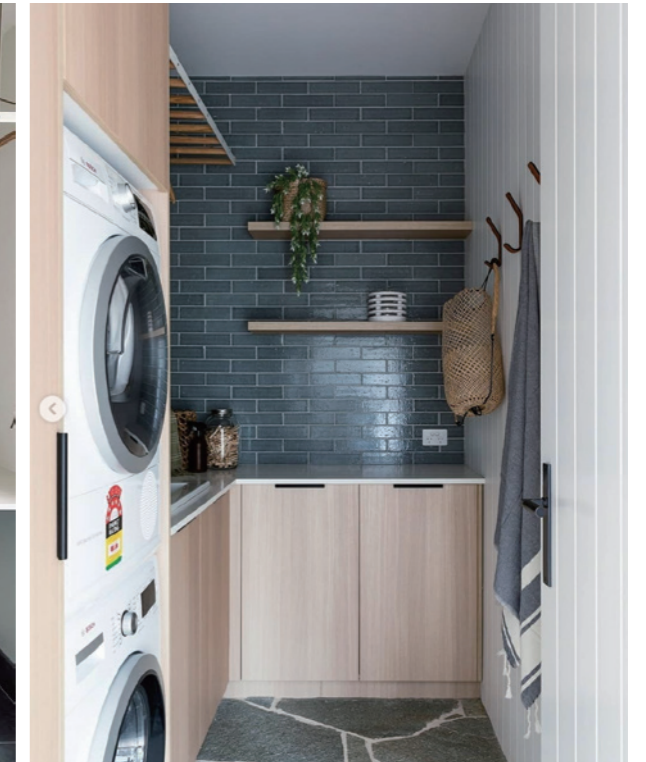
■ PERSPECTIVE IMAGE



全面タイル貼りのクリーンな空間。
外の庭が見えて、気持ちよくワークショップに参加できます。

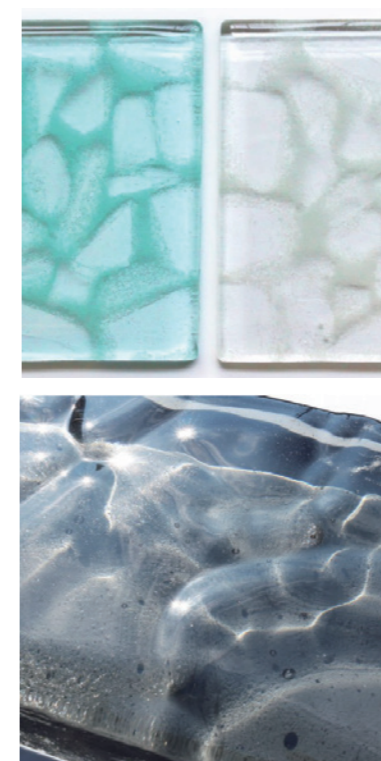
ワークショップスペースより

IMAGE PHOTOS



タイル貼り分け

洗濯物干しスペース



ステンレス + ライン照明

ステンレス + ガラス

リサイクルガラス

グリーン