

注意！マスケイドは磁石を使用しているので磁気カードを近づけないで下さい。

「マスケイド」配置図と開閉力調整方法

この度は「マスケイド」をご購入頂き、誠に有難うございます。ご使用中に「マスケイド」の開閉力等に支障が生じるかもしれませんが、下記の対処方をご参考頂ければ多くは解決できると考えておりますので、ご参考にして頂ければ幸いです。

梱包品
「マスケイド」標準型
左 1個
右 1個



＜取付方法＞

マスケイドに貼られている透明両面テープの表面に有る薄い透明保護シートをはがして、マスクに付けるだけです。

＜取付位置＞

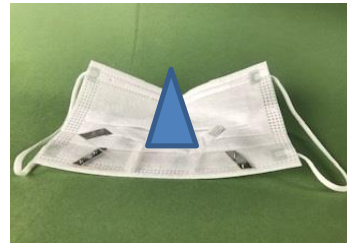
各自の顔の形に沿って自由にお付けください。ただ、以下の点をご参考になれば幸いです。

- ① マスク内蒸れ策等上側にセット
鼻の形に沿って配置すると目立ちません。

マスク淵と「マスケイド」の淵が近いほど、マスクの淵が内側に折れ込みにくくなります。但し、近すぎると外から「マスケイド」が見えやすくなります。



- ② 眼鏡の曇り対策等下側にセット
あご付近に「マスケイド」をセットする場合は「マスケイド」の開く力よりマスクの張力が強く勝手に「マスケイド」閉じる場合が有ります。シリコンチューブを折り曲げ部に押込んで、開く力を強化して下さい。
(裏面、[1]「マスケイド」が開かない場合参照)



- ③ ジョギング等軽い運動用
2セットご購入頂き、上下に「マスケイド」をセットして頂くと、運動時にも空気をしっかり取り入れられます。



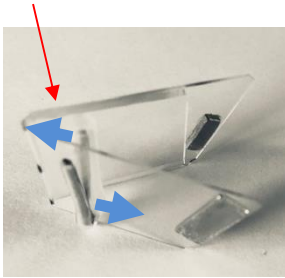
販売元 オリバーラボ株式会社
連絡先 〒411-0036
 担当者: 皆川 090-3830-6622

HP:<http://oliverlabo.com>
静岡県三島市一番町18-26, 908
メール: info@oliverlabo.com

<開閉力調整方法>

[1]「マスケイド」が開かない場合

開く力を強くしたいときは、シリコンチューブを折り曲げ部にずらしてください。



逆に、開く力が強すぎるときは、折り曲げ部から遠ざけて下さい。

開く力に問題が無ければ、外してご利用ください。開く力が弱くなった時折り曲げ部近くセットし、開く力を補強下さい。

* 眼鏡の曇り対策等マスク内側下部にセットする場合

あご部分のマスクの張力は、鼻部分よりも強い(特にポリエステル製マスク)ので、「マスケイド」の開く力を強化する必要が有ります。

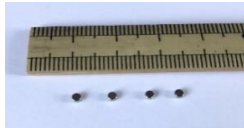
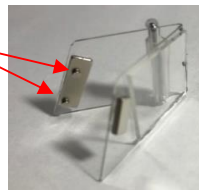
内側のチューブを(太さが不十分な時は必要に応じてガムテープ・セロテープ等で太くして下さい。)折り曲げ部の方向に押込めば、マスケイドがより大きく開きます。これでマスクの張力に対抗して開いている状態を維持できます。

[2]「マスケイド」が閉じない場合



別売りの磁石を追加

追加磁石の数で
閉じる力を調整

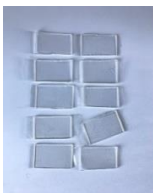


・追加補強用磁石(ネオジウム磁石 φ2*1mm4個)

350円(送料込み)

別売りの磁石を追加することで、閉じる力を強化出来ます。「マスケイド」内側の大きい方の磁石に、追加補強用磁石を載せるだけで(磁石でくっつく)磁力が強くなり、閉じる力が大きくなります。

[3] 両面テープのマスクへの接着力が無くなった場合



・交換用両面テープ(10枚)

350円(送料込み)

原則、接着力が不足した場合、水洗いで接着力が回復します。接着力が完全に戻らなくても大丈夫です。「マスケイド」はマスクと肌で押さえられているので、軽く接着力されているだけで十分です。

十分には回復せずマスクを顔から外す時に落ちそうな場合は、別売りの交換用両面テープをご利用ください。

* セットでの販売もしております。

「マスケイド」+ 交換用両面テープ + 追加補強用磁石

1300円 (送料200円)

販売元
連絡先

オリバーラボ株式会社
〒411-0036
担当者: 皆川 090-3830-6622

HP: <http://oliverlabo.com>
静岡県三島市一番町18-26, 908
メール: info@oliverlabo.com