

【報道関係者各位】

2021年7月9日
株式会社エフ・ジェー・ネクスト

「新宿」「横浜」駅へダイレクトにつながる、東京の西の要衝「町田」エリアに新築分譲マンション誕生
【ガーラ・パークヒルズ町田】 7月9日(金)販売開始

株式会社エフ・ジェー・ネクスト(本社:東京都新宿区 代表取締役社長 永井敦)は、分譲マンション「ガーラ・パークヒルズ町田」(総戸数50戸)の販売[申込受付]を7月9日(金)より開始いたしました。

〈ガーラ・パークヒルズ町田の主な特長〉

- ◆多彩な大規模商業施設が集積する活気に満ちた街並み
- ◆2路線利用可能で、都心への快適なフットワークを実現するアクセス性
- ◆居住者ニーズを追求した機能的な仕様設備・建物構造



【外観イメージ】



【エントランスイメージ】



【エントランスホールイメージ】

◆デザインコンセプト

暮らしやすい環境が整った洗練の街「町田」に馴染むよう、エネルギッシュさと軽快感を織り交ぜた都会的な邸宅を設計。外観は、落ち着いたチャコールグレーのタイルを基調に、アクセントとして白黒ボーダーを配しました。さらに、エントランスの正面壁に天然石を使用することで高級感を演出。エントランスホールに足を踏み入れれば、上質な風合いの大判タイルと木目が美しく映える心安らぐ空間が、住まう人を優雅にお出迎えします。

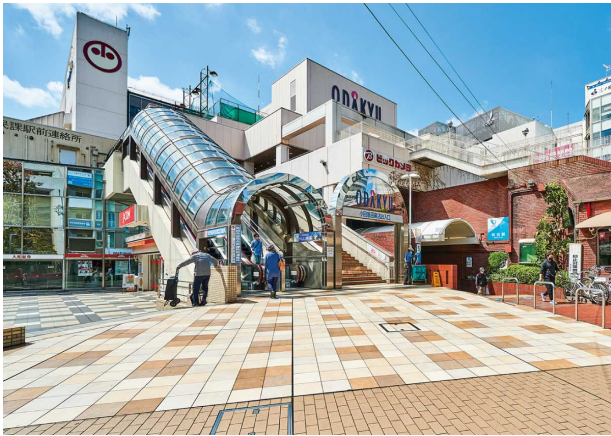
「ガーラ・パークヒルズ町田」の主な特長

◆多彩な大規模商業施設が集積する活気に満ちた街並み

リニューアルが進み、若者が多く集まる先進の街「町田」。駅周辺では、「小田急百貨店」や「町田東急ツインズ」をはじめとした暮らしを豊かにする多彩な商業施設が林立し、活気あふれる華やかな街並みを創出しています。また、大型商業施設のみならず、様々な専門店が建ち並ぶ賑わいある商店街が数多く点在しており、利便性と快適性を兼ね備えた充実の環境が整っています。



【現地案内図】



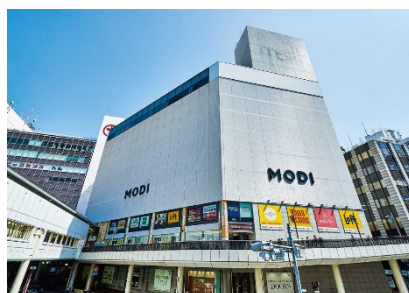
【小田急百貨店】



【町田東急ツインズ】



【町田マルイ】



【町田モディ】



【ルミネ町田】

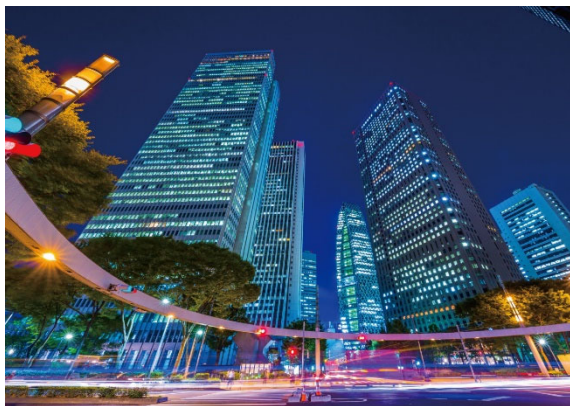
Life with a dream

◆2路線利用可能で、都心への快適なフットワークを実現するアクセス性

「ガーラ・パークヒルズ町田」の最寄り駅である「町田」駅からは、小田急線とJR横浜線の2路線が利用可能で、ビッグターミナルの「新宿」「横浜」駅へダイレクトにつながります。また、小田急線から東京メトロ千代田線への乗り入れにより、一流ブランド店が揃う「表参道」駅や政治の中枢「霞ヶ関」「大手町」駅へ直通アクセスが可能。ビジネスから休日のショッピングまで手中に収める快適な東京ライフが広がっていきます。



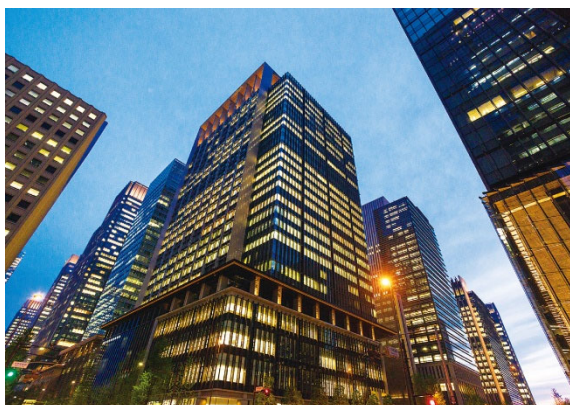
【路線図】



【西新宿ビル群】



【渋谷スクランブル交差点】



【大手町タワー】



【みなとみらい21】

Life with a dream

◆居住者ニーズを追求した機能的な仕様設備・建物構造

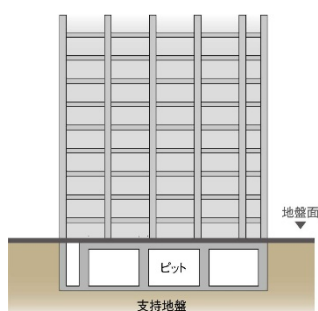
セキュリティ・安全性

- 先進のカードキーシステムを導入。1枚のカードでオートロック・エレベーター・玄関と各住戸に入るまで3重の施錠でより高い安全性を実現しました。カードキーは財布にも入るスリムなデザインで、電波・磁気・結露などの影響を受けず、キー交換も容易に行えます。
- シャッター付きドアスコープをはじめ、防犯用のドアロック部分カバー、強固な耐久性のドアガードなど、玄関ドアのセキュリティ面にも配慮しました。



【カードキーイメージ】

毎日の暮らしを支える確かな構造



【地盤イメージ】

- マンションの敷地はローム層を支持地盤とし、直接基礎構造を採用しております。
- 居室内の遮音性に配慮し、すべての居室に二重床・二重天井構造を採用しています。
- 外の冷気が住戸内に伝わるのを軽減するため、マンション躯体に沿って室内側に約20mm厚、最下階住戸のスラブ下は約30mm厚の断熱材を配しました。また、屋上の屋根部分は約35mm厚の外断熱としています。

マンション生活をサポートするサービス

- ご入居者様専用の相談窓口「ガーラコンシェルジュサービス」は、家賃・修理・更新・退室などの相談から、暮らしをサポートするためのフロントサービスも行います。
- 全ての専有部に快適なインターネット接続環境（住戸内最大1 Gbps）を提供します。無線LAN環境でもインターネットをご利用いただけます。



【ガーラコンシェルジュサービスイメージ】

こだわりの住戸設備



【Siセンサー付き2ロガスコンロ】



【洗面化粧台】

- Siセンサー付き2ロガスコンロ〔グリル付き〕、節水機能付きのシングルレバー混合水栓、耐震ラッチ付きキッチン吊戸棚など機能性、デザイン性ともに優れたシステムキッチンを採用しました。
- バスルームには全戸にオートバスと浴室乾燥機を設置。ボタン1つでいつでも快適なバスタイムが楽しめ、また、天候や時間を気にすることなく洗濯物を乾かすことができます。
- 住戸の水まわり空間は、バスルーム・パウダールーム・トイレ全てが独立プランとなっており、居住者ニーズを実現した都市生活にふさわしい設えとなっています。



【現地上空からの航空写真】

◆物件概要

所在地	東京都町田市原町田 4丁目157番1 (地番) 東京都町田市原町田 4丁目25番14-〇〇〇号 (住居表示)
交通	J R横浜線「町田」駅より徒歩9分 小田急小田原線「町田」駅より徒歩11分
売主	株式会社エフ・ジェー・ネクスト
構造・規模	鉄筋コンクリート造 地上5階
総戸数	50戸
間取り	2K・1DK・2DK・1LDK
専有面積	25.52㎡～42.09㎡
竣工	2021年6月

【会社概要】

商号 株式会社エフ・ジェー・ネクスト
 所在地 東京都新宿区西新宿六丁目5番1号
 代表取締役社長 永井 敦
 設立 1980年7月
 資本金 27億7,440万円
 免許番号 国土交通大臣(5)第5806号
 事業内容 不動産の企画開発、売買、仲介
 加盟団体 一般社団法人全国住宅産業協会
 公益社団法人全日本不動産協会
 公益社団法人不動産保証協会
 首都圏中高層住宅協会
 ホームページ <https://www.fjnext.com/>

— 本件に関する報道関係からのお問合せ先 —

株式会社エフ・ジェー・ネクスト
 経営企画室 広報担当 江草・伊藤・松尾
 TEL: 03-6733-7711
 FAX: 03-6733-7712

— 販売に関するお問合せ先 —

「ガーラ・パークヒルズ町田」公式サイト
<https://www.gala-series.com/gph-machida/>
 ガーラインフォメーションセンター
 TEL: 0120-86-2103