

ポケモンといっしょに MRIけんさのようすを 360°どうがでみてみよう!



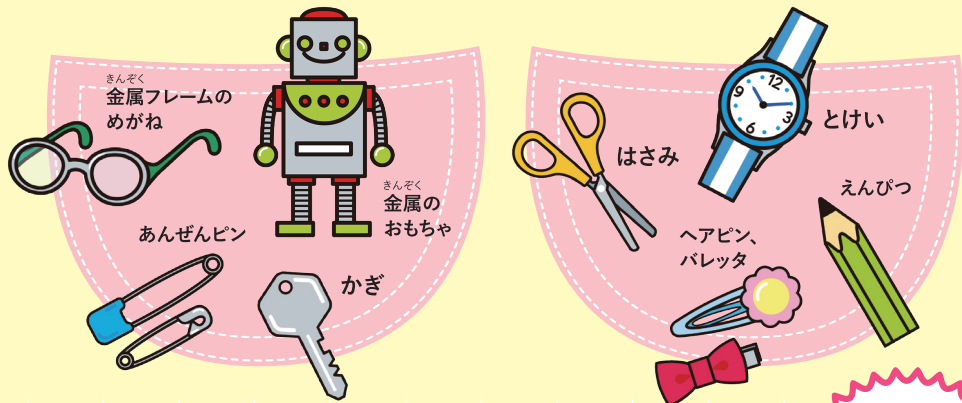
©2021 Pokémon. ©1995-2021 Nintendo/Creatures Inc./GAME FREAK inc.
ポケットモンスター・ポケモン・Pokémon は任天堂・クリーチャーズ・ゲームフリークの登録商標です。

MRI検査において、診断に役立つ画像を得るためには、検査中に動かないことがとても重要です。じっとすることが出来ないお子様には、検査時に鎮静剤を使用する場合があります。本動画は、“一人でも多くのお子様に鎮静剤なしで検査を受けてもらいたい”との思いから作成しました。360°カメラを使用し、お子様目線で動画を作成しておりますので、お子様が実際に検査を受けているような体験をしていただけます。MRI検査の前に、ぜひご家族みなさんでご覧ください。検査を受けられるお子様とご家族に安心していただき、MRI検査を受けていただければ幸いです。

えむ・あーる・あい

MRIけんさにもちこんではいけないもの

※もちこんではいけないものは、ほかにもあります。



小児MRI検査説明用動画



<https://youtu.be/M2iscauKOPI>

監修：相田典子 一般社団法人日本小児放射線学会理事長
神奈川県立こども医療センター放射線科

協力：神奈川県立こども医療センター放射線科・放射線技術科

制作：キヤノンメディカルシステムズ株式会社

■動画が低画質で表示される方は、下記をお試しください。

【パソコンの場合】プレーヤーの下部にあるメニューバーの [設定] をクリックし、画質を2160s以上に変更する。

【スマホの場合】その他アイコン を選択して、画質を2160s以上に変更する。

※ネット環境によって、動画の読み込みにお時間がかかります。

※Wi-Fi環境での視聴を推奨しています。

みんなで見よう!



2021年6月