

日の里団地生活利便施設がグランドオープンしました！

地域の会話量を増やす！ “さとづくり”の拠点に！

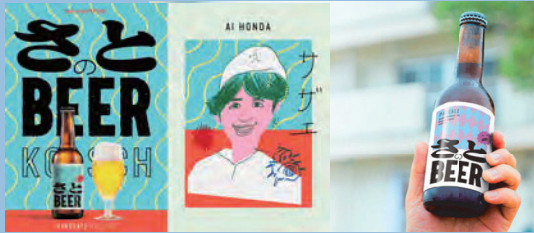
宗像市が日の里地区で取り組む団地再生事業の第一弾「宗像・日の里モデル」において、日の里東部生活拠点で西部ガス株式会社と東邦レオ株式会社が管理・運営する生活利便施設「ひのさと 48」が5月4日にグランドオープンいたしました！

101

ひのさとブリュワリー

火曜から土曜
10:00-17:00 ※

日本初！団地の1室
で醸造したクラフト
ビールを楽しめる場所

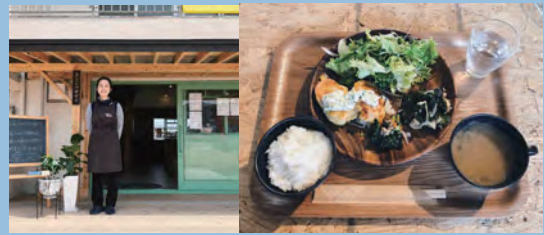


103

みどり to ゆかり日の里

火曜から日曜
8:00-17:00 ※

おいしく地産地消を
楽しめる
地域のお茶の間



102

じゃじゃうま工房

火曜から土曜
10:00-17:00 ※

アイデアを形にする
ワクワクの
ものづくり工房



104

箱と KITCHEN

火曜から土曜
10:00-17:00 ※

宗像の食の発信場所
となるみんなの
セカンドキッチン



※6月の営業時間です。営業時間は変更となる可能性があります

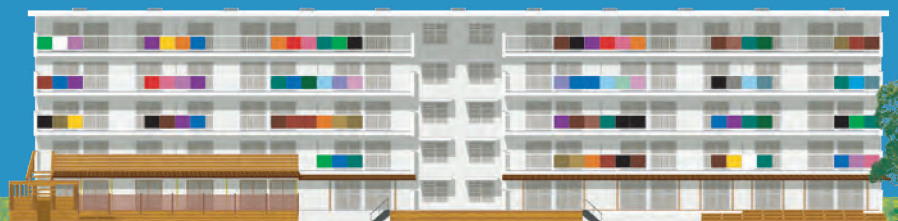
▼ひのさと 48 への行き方

駐車場は 21～45 番をご利用いただけます

住所：宗像市日の里 5 丁目 3 - 9 8



「みんなの会議につかいたい」「こんなもの作れますか？」
「イベントを開催したい！」「面白いことやってみたい」
などなど、お気軽にスタッフにお声がけください！
皆さんのお越しを一同楽しみにお待ちしております！





※画像はイメージです。
実際には落下防止装置、クッション等
安全対策を行った上で運営していきます。

さとのビールを飲んで、
日の里団地の壁に
クライミングウォール
をつくらう！



—— ひのさと 48 の壁に大きなクライミングウォールを！ ——

子どもたちのアイデアを本気の大人が実現する クラウドファンディングに挑戦中！

さとづくり 48 プロジェクトでは、近隣の小中学校と連携し、子供たちが、日の里
でやってみたいことを、地域の大人たちが本気で実現してみようという産学連携
の取り組みを行いました。その中から生まれた日の里団地の大きな壁をつかって
「クライミングをやりたい！」というとんでもないアイデアを本気で実現して
みよう、大人たちが本気になって知恵を使っています。まずは取り組みの第一
弾としてですが、何気ない思いつきや、小さなアイデアが本当に実現した！
という体験を通じて、みんながやりたいことや夢を語っていいんだと思える
「さとづくり」を目指していければと思っています。
実現に向けて、応援いただければ幸いです。



地域のいいモノいいコトを発掘する「エンニチ FUNDING」で、
現在クラウドファンディングをしています！
返礼品には「さとのビール」も！ご協力、お待ちしております！

団地で醸造したクラフトビールを飲んで応援！
日の里団地の壁にクライミングウォールをつくらう！

※画像はイメージです。
実際には落下防止装置、クッション等
安全対策を行った上で運営していきます。

6月いっぱいまで
募集しています！
応援よろしくお願いいたします！

[商品一覧を見る](#)

[お気に入りへ追加する](#)



※宗像市ふるさと納税ではありません。