

SiB Eye Tracking Core+



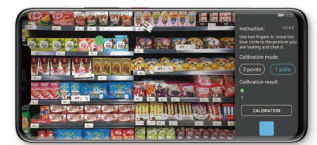
動き回れる次世代ウェアラブル・アイトラッカー

ナチュラルな計測を可能にする スタイリッシュなデザイン

SiB EyeTrackingCore+ は **39g!**

(グラス本体) 他のメガネ型アイトラッカーのような重さや目障りな突起物はありません。

また、レコーディングユニットは、Android スマートフォンを使用しており、被験者の自然な振る舞いを取得することで研究・調査の有効性が高まります。



専用キャリブレーションシート不要で 検証対象物を限定しない汎用性の高さ

他のメガネ型アイトラッカーでは専用のキャリブレーションキットを使用してのキャリブレーション作業が多いので使用環境を限定されることが多い。SiB の EyeTrackingCore+ ではソフトウェアマーカ手法を採用している為、使用方法が自由でどのような対象物や撮影環境でも検査する事が可能です。

屋外、屋内環境を問わず 正確な視線データが取得可能

照度が高くても撮影可能なことから、他のメガネ型アイトラッカーと比較すると圧倒的な撮影環境の自由度を誇ります。「どこを見ているのか？」を分析する以上不正確な情報では意味を持たない。その為、正確なデータ取得を可能とする日本ブランドである SiB 製 EyeTrackingCore+ が世界中で採用されています。



SiB Eye Tracking Core+ 技術仕様

サンプリングレート	60Hz or 120Hz
キャリブレーション	0, 1, 3 ポイントの3種類
録音用マイク	○
シーンカメラ (解像度)	1280 x 960p @15 fps 1280 x 720p @30 fps 800 x 600p @30 fps
シーンカメラレコーディング角	横 81° 縦 51°
連続記録時間 (Hauwei)	1.5 時間
記録可能容量 (Hauwei)	30 時間
バッテリー (Hauwei)	Qi 対応
重量 (グラス本体)	39 g
重量 (Hauwei)	189 g
サイズ (グラス本体)	177 x 158x 28 mm
注視点精度	0.7°

※上記仕様は改善のため予告なく変更される場合があります
まぶたデータの取得は指定のグラフィックボード搭載 PC での撮影が必要です

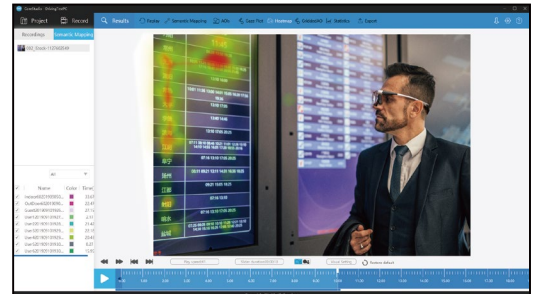


分析ソフトウェア CoreStudio

進歩し続ける分析ツールとビジュアライゼーションによる定性・定量分析

ユーザビリティ調査、マーケティングリサーチ 検品、研究、コーチングのために

CoreStudio は、視線データを解析するための総合的なプラットフォームです。ユーザビリティ調査、マーケティング・リサーチ、検品、コーチング、心理学実験、視覚研究など幅広い分野でお使い頂けます。



効果的ですぐに使用可能なビジュアライゼーション

CoreStudio は、SiB EyeTrackingCore+ で取得した視線データをすぐにリプレイデータ(動画)として確認可能です。また、ソフトウェアマッピングを行うことでゲイズプロット、ヒートマップ、フォーカスマップ、KPI、統計ツールなどで結果としてわかりやすくビジュアライズする強力なツールを備えています。ビジュアライゼーションは被験者がどこを、どのくらい長く見ていたかをわかりやすく表します。これらは簡単にレポートやプレゼンテーションに使用することが出来ます。

比較用定量分析

興味領域 (Area of Interest : AOI) ツールでエリアを作成し、多くの被験者の視線を量的に比較することが可能です。統計ツールにより、そこを見るまでの時間、停留数、被験者のパーセンテージのような出力が可能です。特定の時間での統計や被験者情報に基づくフィルターなども可能です。



ゲイズプロット



ヒートマップ



KPI (定量的指標)



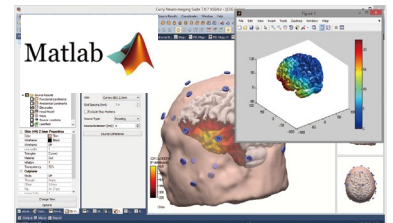
EEG (脳波) オプション



Motion オプション



度数レンズオプション -5.0 ~ +5.0



MATLAB オプション



SiB 株式会社

〒107-0062 東京都港区南青山3-1-3 6F

TEL : 03-6280-2710

FAX : 03-6800-3951

CONTACT : info@sib.jp.net

www.sib.jp.net

お問い合わせ