

生誕130年

特別企画展

堂本印象

2021

6.4(金) ▶ 9.26(日)

開館時間：午前9時30分～午後5時(入館は30分前まで)
 休館日：月曜日(祝休日の場合は開館し翌平日は休館)
 入場料金：一般510円(400円)、高大生400円(320円)、小中生200円(160円)
 ()内は20名以上の団体料金/65歳以上の方(要公的証明書)、障害者手帳をご提示の方
 (介護者1名を含む)は無料

主催：京都府、京都府立堂本印象美術館(指定管理者：公益財団法人京都文化財団)、京都新聞
 助成：一般財団法人地域創造

事前予約不要

新型コロナウイルス感染拡大防止のため、予定を変更する場合がございます。ご来館前に当館ホームページなどで最新情報をご確認ください。

京都府立 堂本印象美術館

KYOTO PREFECTURAL INSHO-DOMOTO MUSEUM OF FINE ARTS

〒603-8355 京都市北区平野上柳町26-3 Tel 075-463-0007 <http://insho-domoto.com>

COMMEMORATING THE 130th ANNIVERSARY OF HIS BIRTH

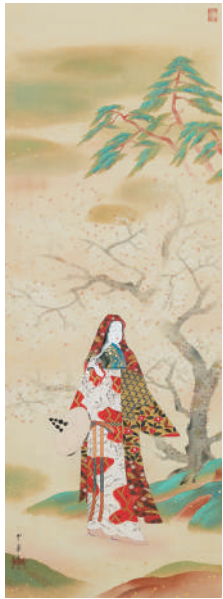


コレクションの人気作品から初めましての作品まで!!
必見、堂本印象の筆の冴え

堂本印象

特別企画展
DOMOTO INSHO
Commemorating the 130th Anniversary of His Birth
生誕130年

当館初出品



1



2



3

本展は、その前編※として、来館者のみなさまに選ばれた当館コレクションの上位10作品を中心に、初出品作もあわせて印象が生み出した魅力あふれる絵画を紹介いたします。さらに、太平洋戦争下の波乱を乗り越えて残された《戦艦大和守護神》、日本最初の万国博覧会開催にあたり、明るい未来を願って描かれた《手をつなぐ万国博覧会下絵》といった京都で眼にする機会が少ない貴重な作品も一堂に会し、時代を経ても輝き続ける印象作品の魅力に迫ります。

※後編は、絵画作品のみならず、モノや空間を彩る印象の装飾芸術に注目する展覧会「描く・飾る・デザインする—堂本印象の流儀—」を令和3年12月3日～令和4年3月21日に開催予定です。

第2位



4

当館コレクション
人気投票!
BEST OF 印象!!
より
上位10作品が
一堂に!!

第4位



5

第6位



6



7

第10位

1. 桜狩 1928年(昭和3) 個人蔵 / 2. 戦艦大和守護神 1940年(昭和15)頃 海上自衛隊第一術科学校教育参考館蔵 / 3. 手をつなぐ(万博織帳下絵) 1969年(昭和44) / 4. 兎春野に遊ぶ 1938年(昭和13) / 5. 交響 1961年(昭和36) / 6. 風神 1961年(昭和36) / 7. 夕顔図 1935年(昭和10) 3~7は京都府立堂本印象美術館蔵

京都府立 堂本印象美術館

KYOTO PREFECTURAL INSHO-DOMOTO MUSEUM OF FINE ARTS

〒603-8355 京都市北区平野上柳町26-3
TEL. 075-463-0007 <https://insho-domoto.com>

展覧会、関連イベント情報など随時更新
<https://www.facebook.com/InshoDomoto>

駐車場はありません。公共交通機関をご利用ください。
お車の方は近隣のコインパーキングをご利用ください。



文化力

関西文化の日プラス

8月7日(土) 入場無料

交通のご案内

JR京都駅より市バス⑩、JRバス(立命館大学経由)
JR円町駅より市バス⑩、JRバス(立命館大学経由)
阪急電車烏丸駅より市バス⑫、⑮、⑯、⑰、⑱、⑲
京阪電車三条駅より市バス⑫、⑮、⑯、⑰、⑱、⑲
市営地下鉄四条駅より市バス⑫、⑮、⑯

※いずれも「立命館大学前」下車

