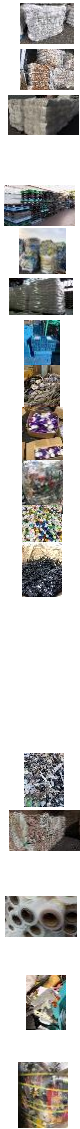


T&Zジャパン/MOTTO オールリサイクル Vol.2

オールリサイクル：全ての廃棄物の再生・循環に挑戦する

取り扱えるアイテム（廃棄資材・商品）リスト

番号	アイテム	商品	見積単価（税抜き）	引取条件	搬入形状	内容	諸注意
1	ストレッチフィルム		¥25/kg	佐倉工場、搬入	プレス品	透明、ラベル・テープなし	事前確認必要
2	ストレッチフィルム		¥10~15/kg	佐倉工場、搬入	プレス品	透明、ラベル・テープ・汚れ多少あり	事前確認必要
3	PEシート/レジ袋/ビニール袋		¥1/kg	佐倉工場、搬入	プレス品		事前確認必要
4	ブラ段		¥1~3/kg	佐倉工場、搬入	ベール	汚れ、金属付着など注意	事前確認必要
5	プラスチックパレット		¥1~5/kg	佐倉工場、搬入	バラ	汚れ、金属付着など注意	事前確認必要
6	PPバンド		¥2~5/kg	佐倉工場、搬入	プレス品	PETバンド混入、金属付着NG	事前確認必要
7	発泡スチロール（インゴット）		¥30~50/kg	佐倉工場、搬入	パレット積み	白色、雑色、異物混入による	事前確認必要
8	折りたたみコンテナ		¥5/kg	佐倉工場、搬入	パレット積み	金属付着なし/あり	事前確認必要
9	CD/DVD		¥1~10/kg	佐倉工場、搬入	フレコン入り	分別程度による	事前確認必要
10	プラスチック製在庫・処分品		¥1~/kg	佐倉工場、搬入	フレコン入り/ベール	未破碎、工場ロス、不良品、在庫品	事前確認必要
11	PETボトル		¥5/kg	佐倉工場、搬入	ベール	未洗浄、ラベル・キャップ付き「丸」	事前確認必要
12	PETボトルのキャップ		¥5~10/kg	佐倉工場、搬入	フレコン入り/ベール	キャップのみ	事前確認必要
13	PPハンガー（黒色）		¥1~5/kg	佐倉工場、搬入	フレコン入り/ベール	PSハンガー混入、金属付着NG	事前確認必要
14	PSハンガー（透明）		¥1~5/kg	佐倉工場、搬入	フレコン入り/ベール	PPハンガー混入、金属付着NG	事前確認必要
15	エンジニアプラスチック		¥1~100/kg	佐倉工場、搬入	フレコン入り/ベール	ランナー、団子、粉碎品 ABS、PC、PS、PA、PBT、PPS、LCP、 PMMA、POM、PC/ABS	事前確認必要
16	小型家電粉砕くず（ダスター）		有価取引	佐倉工場、搬入	フレコン入り	金属くず、電線くず、プラくず、ゴムなど混入品	事前確認必要
17	使用済みフレコン		¥1~/kg	佐倉工場、搬入	ベール	建廃セメント用・飼料用・肥料用を除く	事前確認必要
18	PET製バンド		¥1/kg	佐倉工場、搬入	プレス品	PPバンド混入、金属付着NG	事前確認必要
19	MIX（混合）フィルム		¥1~/kg	佐倉工場、搬入	プレス品		事前確認必要
20	塩ビ管（PVC）		¥1~/kg	佐倉工場、搬入		パイプ管、水道管など	事前確認必要
21	硬質プラスチック（家庭用）		¥1/kg	佐倉工場、搬入	プレス品	金属付着なし、塩化ビニール（PVC）を除く	事前確認必要
22	硬質プラスチック（事業用）		¥1/kg	佐倉工場、搬入	プレス品	金属付着なし、塩化ビニール（PVC）、 トナーボトルを除く 主に家電製品（白物・PC・TV・洗濯機など）のカバー	事前確認必要



販売できる（商品）リスト

番号	商品	見積単価（税抜き）	引取条件	搬入形状	内容	諸注意
1	ストレッチフィルム	¥530/kg	無料配送	6本/箱、入り	厚さ15μ×幅500mm×長さ300m（手巻き用）	35箱から無料配送
2	ストレッチフィルム	¥690/kg	無料配送	6本/箱、入り	厚さ11μ×幅500mm×長さ500m（手巻き用）	特注
3	ストレッチフィルム		無料配送	1本/箱、入り	厚さ17μ×幅500mm×長さ2,000m（機械巻き用）	特注
4	フレコンバック（抗紫外線UV材）	¥700/kg	無料配送	10袋/束	1,100mm×1,100mm（底穴なし）、1,000kgまで積載	15束から無料配送
5	再生樹脂（LLDPE）	¥80~100/kg	佐倉工場、渡し	フレコン入り	透明、120メッシュ、湿式ストロングカット（洗浄済み）	



令和3年6月2日（水）作成

お問い合わせ先：倉持幸司（090-5528-4097）
株式会社 T&Zジャパン
千葉県佐倉市畔田 898-55
TEL 043-309-7291 FAX 043-309-7292
E-mail : kuramochi.koji@jcom.home.ne.jp

「NEWPOWERプロジェクト」にて提供
MOTTO 株式会社

東京都目黒区青葉台 3-1-19
青葉台石橋ビル6階株式会社ECホールディングス内
TEL 03-4590-0556 FAX 03-6368-4159
E-mail : kuramochi.koji@remot.jp