

報道関係者各位

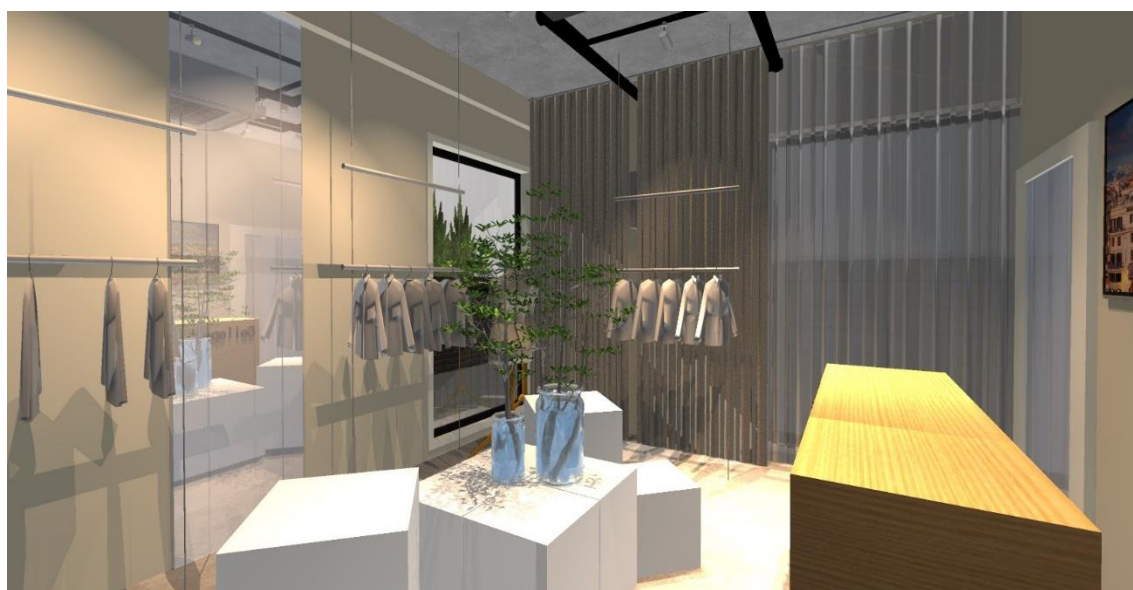


株式会社これポチ

2021年5月26日

業界初！Instagram フォロワー合計 1000 万人以上に商品 PR が可能な  
テレビ番組連動型プレスルーム

**「AOYAMA PRESSROOM」が 6 月 10 日オープン！**



「AOYAMA PRESSROOM」はタレント・モデル・インフルエンサーなど約 1,500 人が登録をしており、**Instagram フォロワー合計 1,000 万人以上に商品を PR できるプレスルーム**です。インフルエンサーやモデルは Instagram 投稿で一般消費者に商品の拡散を行う。また、プレスルームにはスタイリストやテレビ番組制作スタッフなども訪れ、出演者が着用する衣装として服やアクセサリを借りることもでき、プレスルームに置いて置くことで SNS 上での PR や、テレビ番組やドラマなどに**プロダクトプレイスメント**が可能です。

**プロダクトプレイスメント (Product Placement)** とは、商品のシンボルや商品そのものをテレビ番組やドラマなどのコンテンツの中に埋め込む広告手法のことで、CM 以外でも視聴者に PR できることで、アメリカを始め、日本でも注目されています。

「AOYAMA PRESSROOM」はドラマ番組と連動し、さらに専用の EC アプリ「これポチ」より、テレビ番組やドラマにてプロダクトプレイスメントで登場した商品やサービスを購入することができる業界初の仕組みです

## <AOYAMA PRESSROOM オープンキャンペーン開催>



### ■ 5社限定1ヶ月間展示無料キャンペーン

プレスルームのオープンを記念して、先着5社限定1ヶ月間展示無料キャンペーンを実施します。プレスルームを記念して企業が実験的にプレスルームの効果を体感できる機会を設けました。今までECサイトや実店舗で商品販売を行っており、プレスルームを利用したことがない企業に是非お試ししていただきたいキャンペーンです。

<応募はこちらから>

<http://colle-pochi.co.jp/pressroom/customer/>

### ■ プレスルームのメニューとプロモーション PLAN

メニュー	PLAN.1	PLAN.2	PLAN.3
費用	120万円/年 (月額10万円)	240万円/年 (月額20万円)	360万円/年 (月額30万円)
展示数	3SKU	5SKU	10SKU
Instagram投稿	50万リーチ/年	200万リーチ/年	1,000万リーチ/年
これガチECアプリでの販売 (販売手数料40%)	○	○	○
テレビドラマ プレイズメント	△	○	◎
テレビ番組での商品・サービス紹介 「青山テルマfeat.東京電波女子2nd」		○	◎

## <テレビ番組連動 EC アプリ「これポチ」とは>



<https://youtu.be/aVdmNbQNY3I>

「これポチ」は、テレビ番組と連動して今すぐほしいを叶える新しい消費スタイルを提案するアプリです。ドラマに登場する出演者が身に着けている洋服やアクセサリなどがリアルタイムでアプリから商品を購入できます。ドラマと同じキャストのイメージ画像がアプリに表示されるので、ドラマの世界観のまま買い物を楽しむことができる次世代の買い物スタイルを実現します。

## <AOYAMA PRESSROOM 概要>

所在地 : 東京都港区北青山 2-12-4 AUSPICE AOYAMA101  
電話番号 : 03-5962-8544  
営業時間 : 10:00~18:00  
定休日 : 土曜日、日曜日、祝日  
アクセス : 東京メトロ銀座線 外苑前駅 2A 出口より徒歩3分  
公式サイト : <https://colle-pochi.co.jp/pressroom/>

## <株式会社これポチ会社概要>

社名 : 株式会社これポチ <https://colle-pochi.co.jp/>  
所在地 : 東京都西新宿 6-10-1 新宿オークシティ日土地西新宿ビル 8階  
代表者 : 代表取締役 中山由衣  
事業内容 : EC アプリの製作・運営

【本件に関するお問い合わせ先】

株式会社これポチ

担当：後藤 TEL: 080-4108-1440 MAIL: [c.goto@colle-pochi.co.jp](mailto:c.goto@colle-pochi.co.jp)

