

3D×4Kで再現する現実空間。

米国シリコンバレー発、最先端のユーザー体験。

「3Dバーチャルポート」



株式会社バーチャルポート

I want to be a port that delivers a sense of reality
Unreality in everyday life.

We Promise.

Seeking all kinds of customer attraction support.

We will continue to take on new challenges.

(中古分譲マンション)



<https://bit.ly/32gy55s>

(中古一戸建て)

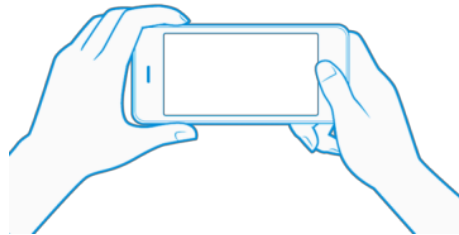


<https://bit.ly/3wXq0AJ>

CLICK



CLICK



携帯端末をQRコードに向けかざして下さい。
ブラウザ起動後、サービスを体感頂けます。

(重要)

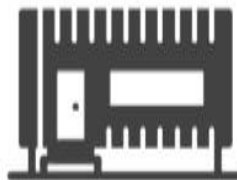
QRコード読み込みまたはURLクリックで、
システムが起動します。

(エイトタウン)

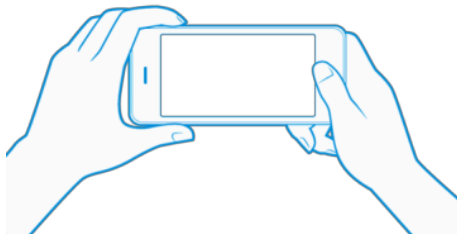


<https://bit.ly/3ahkDTj>

(リアルリノベーションスタジオ)



<https://bit.ly/2Qp74ds>



(重要)

QRコード読み込みまたはURLクリックで、システムが起動します。

携帯端末をQRコードに向けかざして下さい。
ブラウザ起動後、サービスを体感頂けます。

集客コンテンツ+資産コンテンツ、
ふたつの側面を担保。

1

わたしたちのサービスの理念は「価値の最大化」
ワンショットで終わらない、サステナブルなサービスを約束します。

集客

オウンドメディアはもちろん、ポータルサイトでの運用や各SNSとの連携、
また動画コンテンツ埋め込みによる連携、Googleストリートビュー対応など
サービスに隙の無い汎用性を持たせます。

資産

制作したデータは、数年後でもご利用頂けます。
建築不動産業界はWORKSとして資産化しつつ将来集客に援用でき、
飲食店やクリニック等は、施設案内として強力なツールに使い倒せます。



あらゆる建物のデジタルキャプチャーを実現、
圧倒的なクオリティを担保。

2



戸建て



マンション



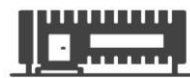
飲食店、美容院等



企業オフィス



文化施設等



ショールーム、クリニック等

弊社が採用するMatterPort社のPro2モデルは、鮮明な立体図と4Kの高解像度で空間をスキャン、
不動産をはじめ、飲食店やクリニックや大型商業施設まで幅広いニーズに対応します。



COST



制作費は平米（広さ）によって算出いたします。
お気軽にお問い合わせください。



● コンテンツ価格

コンテンツ制作費	お問い合わせください
コンテンツ管理費	お問い合わせください

▼ コンテンツ仕様

① オープニング映像	② 情報タグ埋め込み	③ フロアマップ表示	④ パノラマ画像埋め込み
30~60秒 	5箇所 		1箇所 

- ① オープニング映像の挿入（3D立体視点+建物内ウォークスルーのダイジェスト版）
- ② 観る者が、より没頭するための“情報タグ埋め込み（テキスト・URL・静止画・動画等の挿入）
- ③ いわゆる平面図をさします。フロアマップ上での“現在地”を常に表示させます。
- ④ あえて停止で魅せるポイントへの“パノラマ画像埋め込み

◎ 出張費、交通費

出張費	名古屋市内 / 3,000円	愛知県内 / 6,000円	その他地域 / 別途見積 注1
交通費	当拠点と現場の往復費を、公共交通機関または車での高速道路利用のうち、いずれかの移動費と見なして計算。 注2		

- 注1) 宿泊を伴う案件は別途見積の上、対応します。
- 注2) 公共交通機関は電車・バス以外に、飛行機・船も含まれます。
- 注3) 出張費は税別、交通費は税無し扱いとします。

● コンテンツ価格について注意事項

- 注1（その他プラン） エントリープランとして、コンテンツ制作費を600円/mi単位とする簡易仕様を設けます。この場合、コンテンツ管理費は同額とするものの、下記1~4はすべてオプション扱いとします。
- 注2（制作費） 3Dスキャンおよび出力処理を含みます。
- 注3（制作費） 案件における最低床面積は設けませんが、50mi未満の案件については一律30,000円(税別)の制作単価として設定。
- 注4（コンテンツ管理費） 納品月を起算月とします。なお月割清算のリクエストには応じません。なお期間終了後のコンテンツ更新については、同条件での年単位管理費の更新条件として受託します。
- 注5（コンテンツの納品） オンラインのみ対応。3種コード（URL・QR・HTML）による納品とし、この発行手続きは無償とします。
- 注6（データ内 オープニング映像） コンテンツ起動時の自動演出付与します。規模により映像時間は異なります。なお自動再生ルートは当方指定の任意ルートとし、修正依頼は受け付けません。
- 注7（データ内 情報タグ） 5箇所に対し関連情報を注釈付与します。埋め込む位置と内容(タグのタイトル、紐づくキャプションや画像・動画)はクライアント支給とし、専用ボタンの配色と形状は当方の指定です。
- 注8（データ内 パノラマ画像埋め込み） 独立したパノラマ画像を埋め込みます。なお、専用ボタンの配色と形状は当方の指定です。
- 注9（データ内 フロアマップ） 画面右上に表示させる平面図を付与します。
- 注10 価格はすべて税別となります。

全方位のリクエストにシームレスに対応、

6つの多彩オプションをご用意。



集客というプラットフォームに重心を置いた、6つのカスタムサービス。
完成データにさらにエッジを効かせ、ユーザー満足度をアップグレードします。

● コンテンツのオプション

① 情報タグ / 追加埋め込み	② パノラマ画像 / 追加埋め込み	③ Googleストリートビュー対応	④ 写真撮影	⑤ 動画コンテンツ制作	⑥ LINEリッチメニュー制作
1箇所 / 1,000円	1箇所 / 1,000円	10,000円	※35,000円～ (原則見積り)	1本 / 35,000円	35,000円
					
注目してほしい位置や設備などに情報を埋め込みます。埋め込みできる情報は4種類です。 ・文字 ・URL ・画像 ・動画 情報は、クライアント様からの支給とします。なお文字おこし等の記事制作は請け負いません。	対象に関連付けする画像を追加で埋め込みます。例としては、主に下記です。 ・建物の周辺ロケーション ・バルコニー、庭、テラスなど なお、3Dスキャンとパノラマ撮影の日程が異なる場合は別途、出張費と交通費が発生します。	コンテンツをGoogleストリートビュー(旧)インドアビューに連携させることが可能です。 ・飲食店や各種ディーラー店舗 ・ビルや展示場などの商業施設 Googleマップから直接流入させることができるため、さらなる集客増が見込めます。	自社のオウンドメディアで、幅広く利用できる写真を撮ります。撮影は建築物専門のプロが実施。 ・分譲住宅などの不動産 ・店舗などの商業施設 なお、3Dスキャンと写真撮影の日程が異なる場合は別途、出張費と交通費が発生します。	施設内をウォークスルーする動画。ブレや歪みのないクオリティです。下記目的でご利用頂けます。 ・YouTube動画の素材用 ・SNS発信でのダイジェスト用 MP4データでの納品とします。なお、文字入れや字幕処理、音源やナレーション挿入はしません。	LINE公式アカウント(旧:LINE@)内の指定テンプレートに対し、洗練されたデザインをおこないます。 ・3DコンテンツをLINE発信したい ・LINEリッチメニューで差別化したい 上記ケースの場合はご相談下さい。なお、LINE公式アカウントの運用やリッチテキスト制作はしません。

注1 (情報タグ追加埋め込み) 埋め込む素材については () 内を参照 (URLの場合は指定URL共有、画像の場合はInstagram・flicker、動画の場合はYouTube・Vimeoを対象)

注2 (写真撮影) 対象建物の延床面積、希望アングル数、希望納品点数により見積り額は異なります。また写真のグラフィック処理 (色調補正や歪み補正など) は、別途で技術料を申し受けます。

注3 (動画コンテンツ制作) 対象建物の規模により動画再生時間は異なります。なおウォークスルーのルートは事前にお打合せの上で決定するものとし、修正依頼については別途費用で応相談とします。

注2 (LINEリッチメニュー制作) クライアントがLINE公式アカウント未取得で取得手続きも当方に委託する場合、公式アカウント開設費とアカウントロゴ制作費は別途見積りとします。

注3 (価格) すべて税別となります。



クライアントの得意領域で使い分けできる、

納品データ、3パターン。

多方向で利用できるツールを目指し「価値の最大化」をフォローすべく、
最大3パターンに成果物をデータ化してスムーズな運用に導きます。



URLコード



QRコード



埋め込みHTMLコード



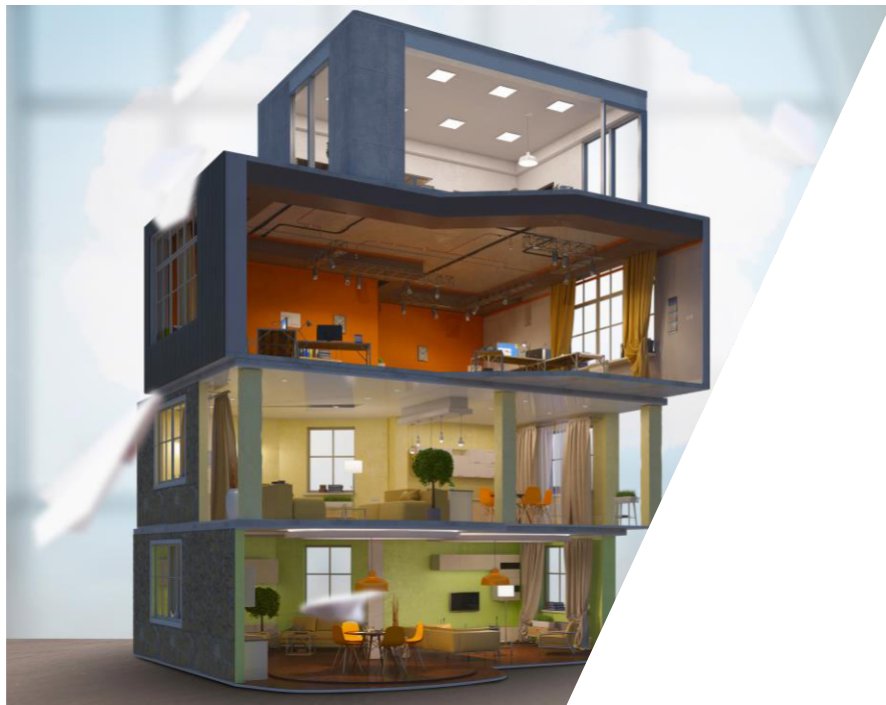
SNSでの露出や共有



紙媒体貼付でのPR等



オウンドメディア(HP等)



制作屋 < 制作+提案、この2つの領域へ

価値の最大化を追求。

“徹底した差別化提案=集客階層の引き上げ”

データをあらゆる視点でカスタマイズし、観る者への訴求力を高めます。



Company

会社概要

- 会社名 株式会社バーチャルポート
- 代表者 代表取締役 山田伸行
- 設立 2021年3月3日
- 資本金 1,000千円
- 従業員数 3名
- 事業内容 3DVRコンテンツ制作、ウォークスルー動画制作、写真撮影、SNSコンテンツ制作
- 所在地 〒460-0007 名古屋市中区新栄2-1-34-4F
- 電話番号 052-261-5200
- HP/URL ※現在制作中、2021年4月より公開予定
- 加盟団体 一般社団法人リノベーション協議会
一般社団法人東海地区不動産流通協会トレックグループ



Policy

制作+提案、2つの領域へ

価値の最大化を追求。

“徹底した差別化提案=集客階層の引き上げ”

データをあらゆる視点でカスタマイズし、観る者への訴求力を高めます。