

【報道関係者各位】

2021年4月12日
株式会社エフ・ジェー・ネクスト

先進の街「新横浜」エリアに、全145戸のスケールで描く新たなグランドステージが誕生 【ガーラ新横浜グランドステージ】4月12日(月)販売開始

株式会社エフ・ジェー・ネクスト(本社:東京都新宿区 代表取締役社長 肥田幸春)は、分譲マンション「ガーラ新横浜グランドステージ」(総戸数145戸)の販売[申込受付]を4月12日(月)より開始いたしました。

〈ガーラ新横浜グランドステージの主な特長〉

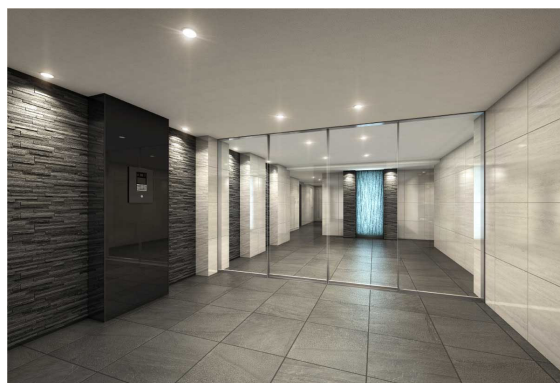
- ◆都市生活のアドバンテージとなる充実のアクセスネットワーク
- ◆暮らしに求められる便利さや憩いが豊かに整った理想的な住環境
- ◆居住者ニーズを追求した機能的な仕様設備・建物構造



【外観イメージ】



【エントランスイメージ】



【エントランスホールイメージ】

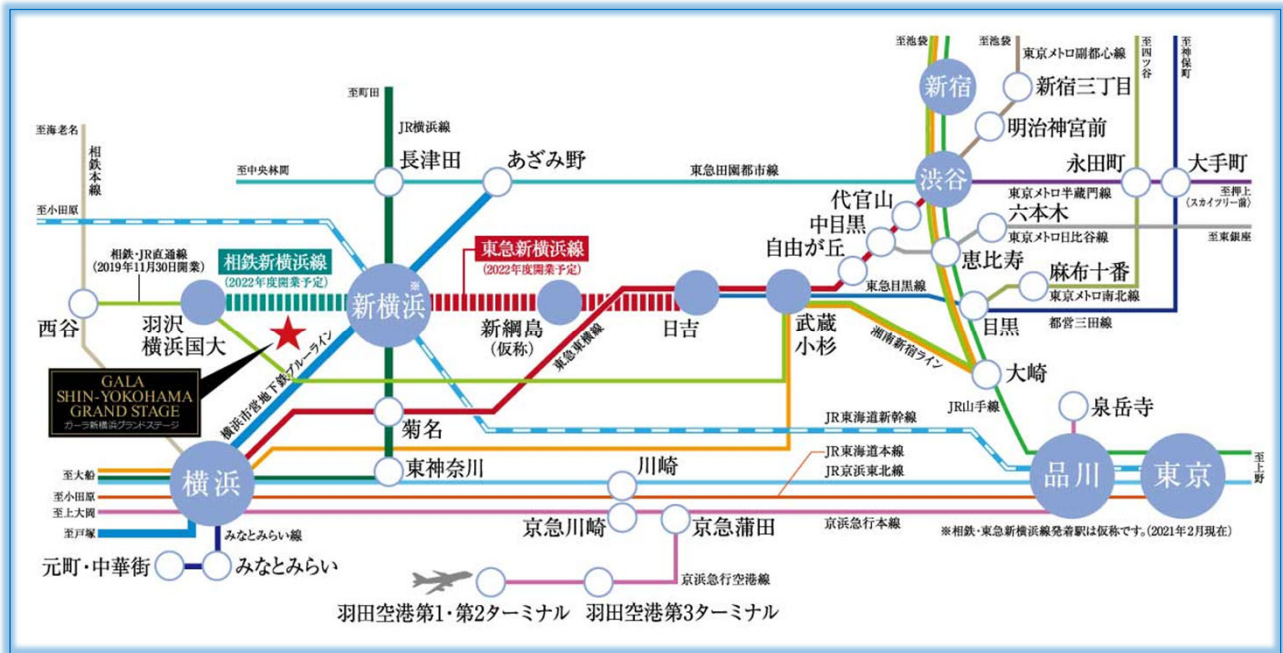
◆デザインコンセプト

「横浜市北部の中核を担う都市・新横浜をいかに住まうか」をテーマに、生活空間を設計。建物外観は、上質感ある御影石のアクセントと軽快なガラスのバルコニーが洗練の表情を演出しています。加えて、エントランスに横浜らしさをイメージした石積み調の仕上げを施すことで、高級感が伝わるシンプルなデザインとしました。さらに、タイル貼りの格調豊かなインテリアを採用したエントランスホールでは、光壁の穏やかな明かりが帰宅された方々の心に安らぎをもたらします。

「ガーラ新横浜グランドステージ」の主な特長

◆都市生活のアドバンテージとなる充実の交通網

「ガーラ新横浜グランドステージ」の最寄り駅となる「新横浜」駅からは、JR横浜線、横浜市営地下鉄ブルーラインが利用可能で、横浜方面へダイレクトにつながります。さらには、JR東海道新幹線の停車駅でもあるため、ビジネスや旅の際には良好なフットワークを実現します。また、2022年度には「新横浜」駅を停車駅とする相鉄・東急新横浜線が開業予定。これにより、東急東横線・目黒線をはじめとした計6路線が直通で利用可能となり、都心へ向かうアクセスネットワークの飛躍的な向上が期待されています。



【路線図】



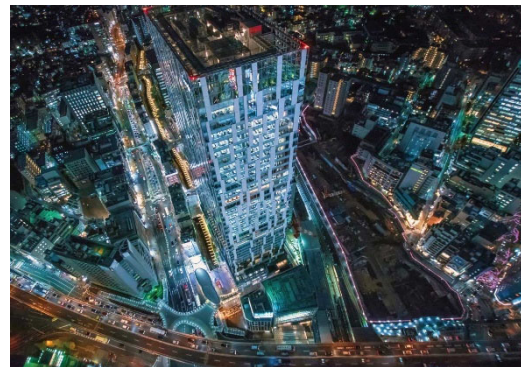
【横浜駅周辺】



【品川グランドcommons・品川インターシティ】



【東京駅丸の内口】



【渋谷スカイからの眺望(渋谷ストリーム方向)】

Life with a dream

◆暮らしに求められる便利さや憩いが豊かに整った理想的な住環境

「ガーラ新横浜グランドステージ」が位置する「新横浜」エリアは、「新横浜」駅に直結する「キュービックプラザ新横浜」をはじめとした大規模なショッピングプラザやミニスーパー、コンビニエンスストアなどの生活利便施設が多彩に揃うロケーションとなっています。また、レストランやカフェなど気軽に立ち寄れる飲食店も点在しており、毎日を楽しめる充実した住環境が整っています。



【現地案内図】



【キュービックプラザ新横浜】



【ニトリ新横浜店】



【まいばすけっと新横浜店】

Life with a dream

◆居住者ニーズを追求した機能的な仕様設備・建物構造

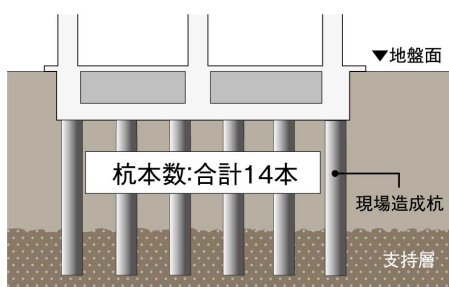
セキュリティ・安全性

- 先進のカードキーシステムを導入。1枚のカードでオートロック・エレベーター・玄関と各住戸に入るまで3重の施錠でより高い安全性を実現しました。カードキーは財布にも入るスリムなデザインで、電波・磁気・結露などの影響を受けず、キー交換も容易に行えます。
- シャッター付きドアスコープをはじめ、防犯用のドアロック部分カバー、強固な耐久性のドアガードなど、玄関ドアのセキュリティ面にも配慮しました。



【カードキーイメージ】

毎日の暮らしを支える確かな構造



【地盤イメージ】

- アースドリル拡底工法により杭径約1,900mm~2,900mmの杭を7本、アースドリル拡頭拡底工法により杭径約1,400~2,700mmの杭を7本構築し建物を支えています。
- 居室内の遮音性に配慮し、すべての居室に二重床・二重天井構造を採用しています。
- 外の冷気が住戸内に伝わるのを軽減するため、マンション躯体に沿って室内側に約20mm厚、最下階住戸のスラブ下は約35mm厚（一部除く）の断熱材を配しました。また、屋上の屋根部分は約35mm厚の外断熱としています。

マンション生活をサポートするサービス

- ご入居者様専用の相談窓口「ガーラコンシェルジュサービス」は、家賃・修理・更新・退室などの相談から、暮らしをサポートするためのフロントサービスも行います。
- 全ての専有部に快適なインターネット接続環境（住戸内最大1 Gbps）を提供します。無線LAN環境でもインターネットをご利用いただけます。



【ガーラコンシェルジュサービスイメージ】

こだわりの住戸設備

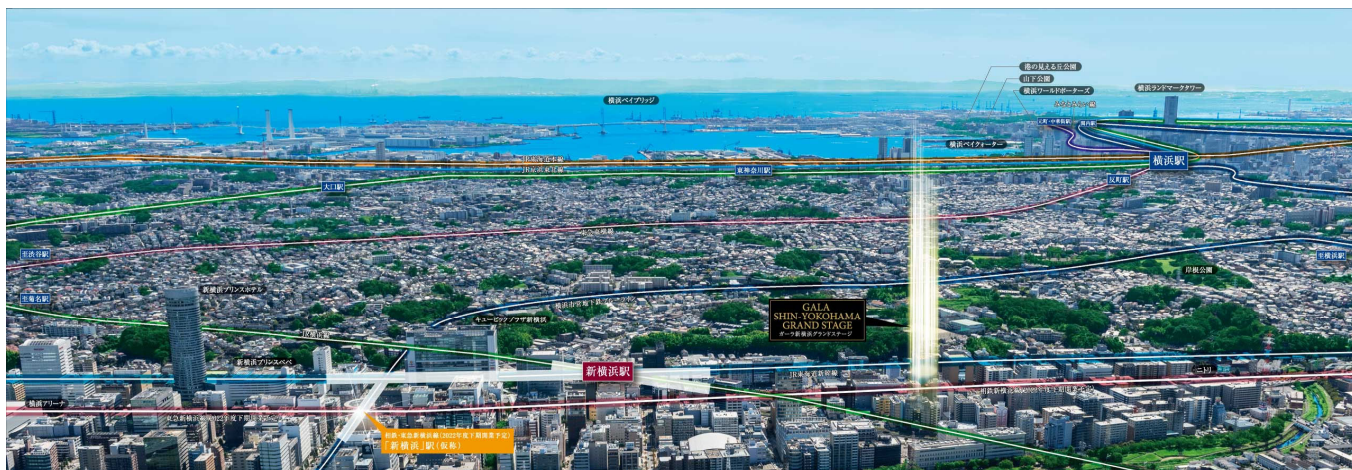


【Siセンサー付き2口ガスコンロ】



【洗面化粧台】

- Siセンサー付き2口ガスコンロ [グリル付き]、節水機能付きのシングルレバー混合水栓、耐震ラッチ付きキッチン吊戸棚など機能性、デザイン性ともに優れたシステムキッチンを採用しました。
- 広々と使えるバスルームはゆったりと入浴する事ができ、また、浴室乾燥機を全戸に設置しているため、天候や時間を気にすることなく洗濯物を乾かすことができます。
- 住戸の水まわり空間は、バスルーム・パウダールーム・トイレ全てが独立プランとなっており、居住者ニーズを実現した都市生活にふさわしい設えとなっています。



【現地上空からの航空写真】

◆物件概要

| | |
|-------|--|
| 所在地 | 神奈川県横浜市港北区新横浜 1 丁目 2 番 28 (地番) 神奈川県横浜市港北区新横浜 1 丁目 2 番地 28 (住所) ※住居表示制度未実施 |
| 交通 | J R 横浜線・東海道新幹線「新横浜」駅より徒歩 10 分 横浜市営地下鉄ブルーライン「新横浜」駅より徒歩 11 分 |
| 売主 | 株式会社エフ・ジェー・ネクスト |
| 構造・規模 | 鉄筋コンクリート造一部鉄骨造 地上 11 階 |
| 総戸数 | 145 戸 |
| 間取り | 1 K ・ 2 K |
| 専有面積 | 20.04㎡～26.51㎡ |
| 竣工 | 2021年 3 月 |

【会社概要】

商号 株式会社エフ・ジェー・ネクスト
 所在地 東京都新宿区西新宿六丁目 5 番 1 号
 代表取締役社長 肥田 幸春
 設立 1980年 7 月
 資本金 27億7,440万円
 免許番号 国土交通大臣(5)第5806号
 事業内容 不動産の企画開発、売買、仲介
 加盟団体 一般社団法人全国住宅産業協会
 公益社団法人全日本不動産協会
 公益社団法人不動産保証協会
 首都圏中高層住宅協会
 ホームページ <https://www.fjnext.com/>

— 本件に関する報道関係からのお問合せ先 —

株式会社エフ・ジェー・ネクスト
 経営企画室 広報担当 江草・伊藤・松尾
 TEL : 03-6733-7711
 FAX : 03-6733-7712

— 販売に関するお問合せ先 —

「ガラ新横浜グランドステージ」公式サイト
<https://www.gala-series.com/shinyokohama-gs/>
 ガーラインフォメーションセンター
 TEL : 0120-86-2103