

2021(令和3)年4月7日

## 京阪電車開業 111 周年記念イベントを開催します

- 中之島駅コンコースにて新商品をはじめ、オリジナルグッズを販売(4/18)
- オリジナルマルチケースがもらえるデジタルスタンプラリーを開催(4/18~8/29)
- 記念ヘッドマークの掲出(4/10~8/29)
- 「千林商店街×京阪電車 111 周年キャンペーン」も開催(4/24~12/26)

京阪電気鉄道株式会社(本社：大阪市中央区、社長：中野道夫)は、京阪電車開業111周年を迎えるにあたり、記念イベントを開催します。

京阪電気鉄道株式会社は、1910(明治43)年4月15日に大阪・天満橋ー京都・五条間で鉄道営業を開始して以来、沿線のお客さまをはじめ多くの皆様からご愛顧を賜り、おかげさまで2021年4月15日(木)に開業111周年を迎えます。

4月18日(日)には、中之島駅コンコースで京阪電車開業111周年を記念した新商品をはじめ、オリジナルグッズの販売会を実施するほか、4月18日(日)から8月29日(日)までの間、「京阪電車開業111周年記念デジタルスタンプラリー」を開催します。その他、記念ヘッドマークの掲出や、本年同じく開業111周年を迎える千林商店街とのコラボキャンペーンも実施します。

詳細は別紙のとおりです。



▲開業日の天満橋付近

(別紙)

## 京阪電車開業 111 周年記念イベントの開催について

### 1. オリジナルグッズ販売会

京阪電車開業 111 周年を記念した新商品をはじめ、オリジナルグッズの販売会を開催します。

【日時】2021年4月18日(日)10時～14時(予定)

【場所】中之島駅コンコース(改札外)

#### 【新商品】①京阪電車開業 111 周年記念ミニチュアヘッドマーク(2種)

現在京阪電車で掲出するヘッドマークと同じ素材で再現したミニチュア版ヘッドマークです。

※裏面には金具がついておりません。

※製作対象となったヘッドマークの2種類は、京阪電車公式 Twitter アカウント(@okeihan\_net)が2021年2月22日から3月1日まで行った投票の回答結果により決定しました。

サイズ：直径 100 mm

価格：各 1,800 円(税込)

#### ②京阪電車開業 111 周年記念ヘッドマーク缶バッジセット

開業 111 周年記念ヘッドマークを含め、過去に掲出した人気ヘッドマークのデザインを缶バッジにしました。(6 個セット・化粧箱入り)

サイズ：缶バッジ直径 57 mm

価格：2,800 円(税込)

#### ③京阪電車開業 111 周年記念ポストカード

京阪電車の車両写真のポストカード 5 枚入りセットです。

サイズ：縦 100 mm×横 148 mm

価格：400 円(税込)

※①～③はそれぞれ数に限りがありますので、売り切れの場合はご了承ください

①



▲京阪電車開業 111 周年記念ミニチュアヘッドマーク  
鴨東線開通 & 8000 系誕生 30 周年記念デザイン



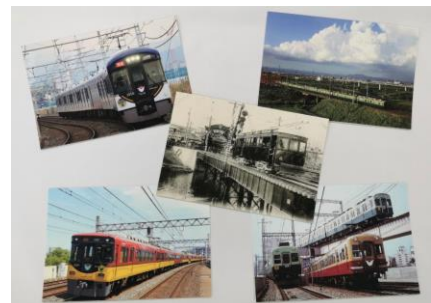
▲京阪電車開業 111 周年記念ミニチュアヘッドマーク  
5000 系誕生 50 周年記念デザイン

②



▲京阪電車開業 111 周年記念  
ヘッドマーク缶バッジセット

③



▲京阪電車開業 111 周年記念  
ポストカード

## 2. 京阪電車開業 111 周年記念デジタルスタンプラリー

京阪線 4 駅のスタンプポイントでデジタルスタンプを集めた方に、達成賞を進呈します。

【実施期間】 2021 年 4 月 18 日(日)～8 月 29 日(日)

【設置駅】 中之島駅(改札口前)、天満橋駅(東改札口インフォステーション横)、清水五条駅(改札口前)、出町柳駅(叡電口改札口前)

※4 駅とも改札外に設置します。

【達成賞】 ヘッドマークや鉄道の標識のデザインを活かした京阪電車開業 111 周年記念オリジナルマルチケース(数量限定・先着順)

お引渡し：京阪百貨店守口店 6 階玩具売場 11 時～17 時

※デジタルスタンプラリーに参加するには、スマートフォンの「QR コード」の読み取りが必要です(アプリのダウンロードは不要)。

※達成賞は、お一人様につき 1 個までとします。

※係員が接客中などの場合は、達成賞の引換えにお待ちいただくことがあります。

※「QR コード」は株式会社デンソーウェーブ様の登録商標です。



▲オリジナルマルチケース



▲スタンプポイントポスター 中之島駅用  
(イメージ)

## 3. 記念ヘッドマークの掲出

京阪電車開業 111 周年を記念した特製ヘッドマークを掲出します。

【掲出期間】 4 月 10 日(土)～8 月 29 日(日)

【運転区間】 京阪本線・鴨東線

【掲出車両】 3000 系 全編成



▲ヘッドマーク

## 4. その他 地域連携企画

千林商店街振興組合(所在：大阪市旭区)と協働し、「京阪電車で千林商店街に来て一や！」キャンペーンを実施します。本年同じく開業 111 周年を迎える千林商店街でオリジナルグッズ販売会を行うほか、千林商店街が開催するイベントの抽選で当たる「千林商店街×京阪電車開業 111 周年記念グッズ」(非売品)を製作するなど、千林商店街を盛り上げていきます。

### ①「京阪電車 オリジナルグッズ販売会」(千林商店街)の開催

【開催日時】 2021 年 6 月 26 日(土)10 時～15 時(予定)

【開催場所】 千林ふれあい館(商店街内)

大阪市旭区森小路 2-7-15(千林駅より徒歩約 6 分)

【販売内容】 京阪電車開業 111 周年記念グッズなど

②「京阪電車で千林商店街に来てーや！」キャンペーンの開催

【開催日時】 2021年4月24日(土)～12月26日(日)

【企画一覧】

開催期間	イベント名
4/24(土)～5/24(月)	商店街で楽しむ!!脳トレクイズ
6/26(土)～7/26(月)	商店街に隠れた。ふうわファミリーを探せ!!
9/25(土)～10/25(月)	昭和写真展&まち歩きスタンプラリー
11/27(土)～12/26(日)	ふうわファミリーを探せ!!

※上記イベントで、「千林商店街×京阪電車開業111周年記念グッズ」が抽選で当たります。各イベントの詳細が決まり次第、千林商店街のホームページにて公開予定です。<https://www.senbayashi.com/>

※新型コロナウイルス感染症の影響により、企画内容等が変更または中止する場合があります。

※各イベントでは新型コロナウイルス感染症拡大防止のための対策を行っております。ご利用の際はご理解とご協力をお願いします。

以 上