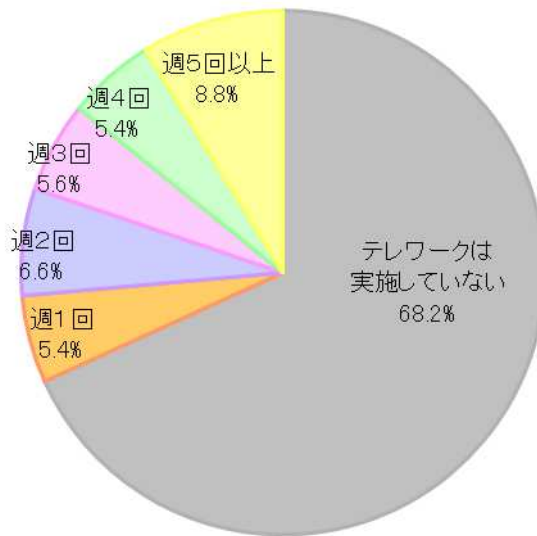
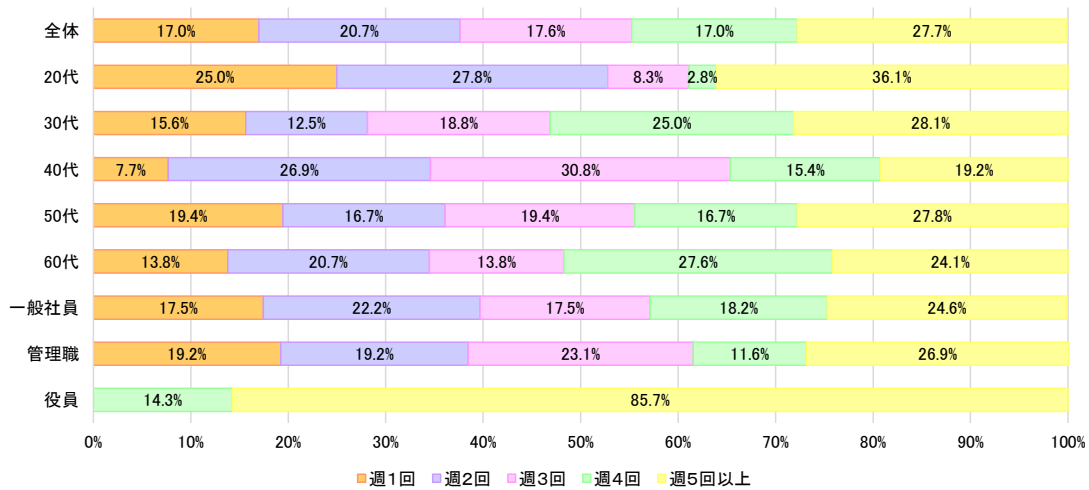


(図表 A)

テレワークの実施頻度を教えてください
(n=500/単一回答)

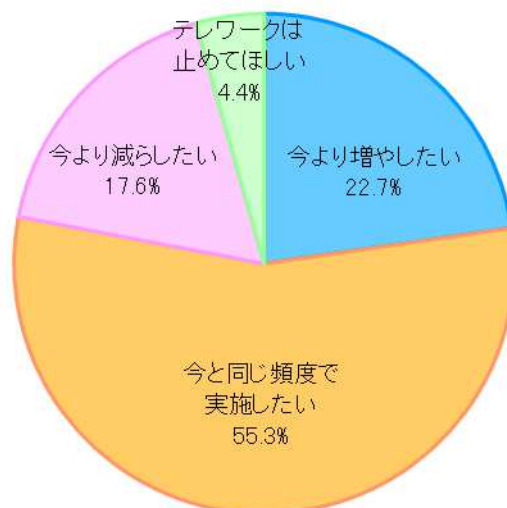


テレワークの実施頻度を教えてください(n=159/単一回答)



(図表 B)

テレワーク実施頻度の希望を教えてください(n=159/単一回答)



テレワークの実施頻度の希望を教えてください(n=159/単一回答)

| | 今より増やしたい | 今と同じ頻度で実施したい | 今より減らしたい | テレワークは止めてほしい | 合計 |
|-------|----------|--------------|----------|--------------|--------|
| 週1回 | 59.3% | 37.0% | 0.0% | 3.7% | 100.0% |
| 週2回 | 27.3% | 63.6% | 3.0% | 6.1% | 100.0% |
| 週3回 | 21.4% | 57.1% | 17.9% | 3.6% | 100.0% |
| 週4回 | 18.6% | 40.7% | 40.7% | 0.0% | 100.0% |
| 週5回以上 | 0.0% | 68.2% | 25.0% | 6.8% | 100.0% |

※背景色上位1項目

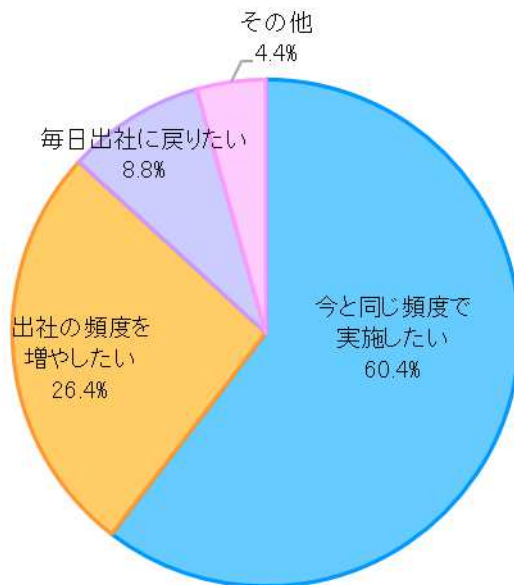
テレワークの実施頻度の希望を教えてください/役職別(n=159/単一回答)

| | 今より増やしたい | 今と同じ頻度で実施したい | 今より減らしたい | テレワークは止めてほしい | 合計 |
|------|----------|--------------|----------|--------------|--------|
| 一般社員 | 24.6% | 59.5% | 12.7% | 3.2% | 100.0% |
| 管理職 | 19.2% | 34.6% | 38.5% | 7.7% | 100.0% |
| 役員 | 0.0% | 57.1% | 28.6% | 14.3% | 100.0% |

※背景色上位1項目

(図表 C)

新型コロナウイルスが終息した際のテレワーク頻度の希望を教えてください (n=159/単一回答)



新型コロナウイルスが終息した際のテレワーク頻度の希望を教えてください/役職別

| | 全体 | 一般社員 | 管理職 | 役員 |
|--------------|-------|-------|-------|-------|
| 今と同じ頻度で実施したい | 60.4% | 65.1% | 42.3% | 42.9% |
| 今より減らしたい | 26.4% | 25.4% | 34.6% | 14.3% |
| 毎日出社に戻りたい | 8.8% | 7.1% | 15.4% | 14.3% |
| その他 | 4.4% | 2.4% | 7.7% | 28.5% |

※全体回答率より高い項目に背景色

RISMON GROUP NEW INFORMATION



●リスモングループ NEW インフォメーション●

▼リスモン調べ動画キャプチャ

