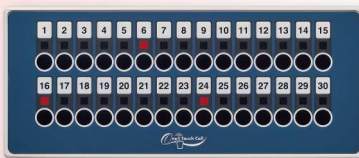


インフルエンザ&新型コロナウイルスの感染対策!!

# 患者さん 接近防止 呼び出しシステム

診察の待ち時間や  
呼び出しを快適に。



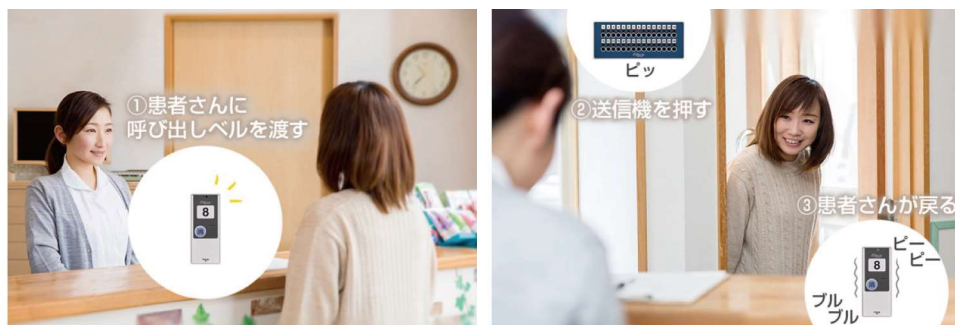
フードコートで  
よく見かける  
呼び出しベル

抗菌仕様:  
ABS樹脂用の抗菌剤、  
パバロンVZN300を配合

ワンタッチコール  
**受信機**  
WRE

## ① スタッフの負担軽減

**受付** 受付で受信機を渡し、順番が来たら呼び出し

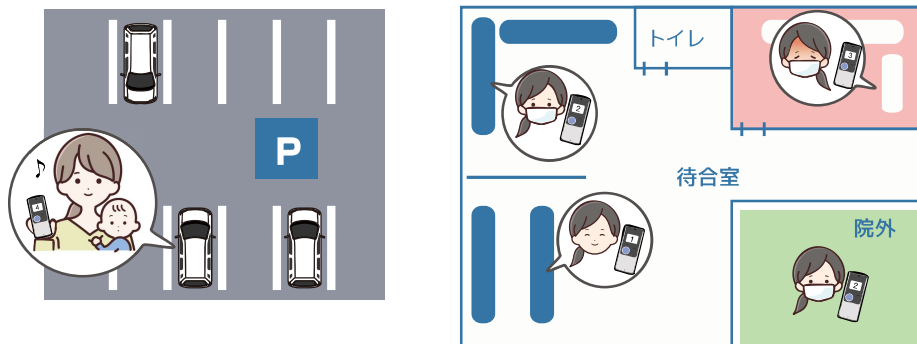


- 呼び出し簡単操作
- 呼びに行かなくていい
- 診察間の時間を削減

## ② 患者さんの負担軽減

**駐車場** マイカーで待機

**待合室** フロアを分けて飛沫感染の予防



- なじみのある機器
- 感染リスクの軽減
- 院外で待てる安心感

### 導入されたお客様の声

♥ 濃厚接触の回数を減らすことで  
リスクの軽減が図れた。  
スタッフにも患者様にも好評。



♥ 導入前にすでにフードコートで  
商品を知っていたのでスムーズに  
運用ができた。

♥ メーカーが細かな電波テストを  
してくれた。

♥ 発熱外来患者に受信機を渡して、  
車で順番待ちをして頂く。  
♥ カルテに番号札を入れて、患者様  
に渡した受信機と紐づけした。

♥ 診察順番2人前に呼び出し。



♥ 隣接した商業施設の飲食店や  
テラス席で待っていただけた。

♥ 待合室の混雑緩和対策ができた。

♥ 空気清浄機・体温感知機との併用  
で院内感染防止により効果が出て  
いる。

## Point!

**安心の日本製**

国産だから、修理や追加などの  
アフターメンテナンスも安心  
衝撃に強い!

**大がかりな工事不要**

設置は電源に差すだけ  
電波の飛びは見通し約150m  
無線中継機で簡単エリア拡大

**医療現場でも安心**

技術基準に適合(電波法)  
ペースメーカーなどの  
医療機器に影響なし

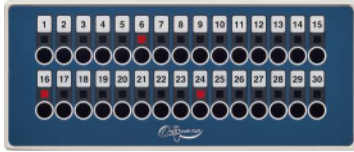


ワンタッチコールは、国の認証試験に  
合格した、特定小電力無線機器です。

## 送信機 WTR

サイズ:W220×H93×D29、重量:230g、電源・電圧:DC6V-1A、  
番号:0~99まで内蔵メモリに登録/変更可能、送信出力:10mW

番号キーを押すだけのワンタッチ操作で  
忙しい時でもスムーズにお呼び出し可能です。



### 特徴・オプション



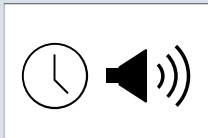
#### ワンタッチ操作

ワンタッチで呼べるので、面倒な  
10キー操作が不要です。呼び出  
し間違いも減少します。



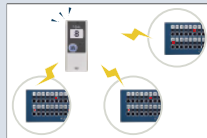
#### 一目でわかる

呼び出している番号が一目で  
わかります。



#### 再送機能

受信に気づかなかった時の自動  
再呼び出し機能搭載。



#### 複数の送信機対応

『診察室』と『受付』からなど  
複数の場所から呼び出せます

## 受信機 WRE

サイズ:W43×H100×D18、重量:53g(バッテリー含む)、電源・電圧:  
3.7Vリチウムポリマーバッテリー/容量450mAh、充電時間:約3~4時間

手に持ちやすいスリムボディ。  
ブザーとバイブレーション、  
LEDの点滅で呼び出しを  
お知らせ。

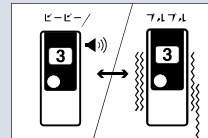


### 特徴・オプション



#### 消去機能

鳴り続けるブザーを受信者側  
で止めることができます。



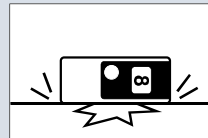
#### 通知方法切り替え可能

ブザーのみバイブレーションの  
みの切り替え可能。



#### ロゴシール対応

特殊シートの内側へ作成するので、  
汚れや剥がれの心配がありません。



#### 落下に強い

コンクリート床面に高さ1m  
より6面の落下試験を実施。

## 充電スタンド WCH

サイズ:W144×H60×D185(本体のみ)、重量:595g、  
電源・電圧:DC5V-4A、充電方式:接点充電

端子部分に金メッキ採用  
金メッキは最も耐食性に優れて  
います。

過電圧対策  
間違っても違うアダプタを指しても  
大丈夫。48Vまで保護回路を搭  
載しました。



## 中継機 WRP

サイズ:W220×H93×D29、重量:235g、電源・電圧:DC6V-1A、  
消費電力:1.5W/1A、送信出力:10mW

無線なので簡単エリア拡大!



※電波の到達距離は見通しで約150mです。それ以上電波を飛ばしたい時  
または障害物が影響し、電波が飛びにくい時に必要になります。  
100Vの電源があれば何台でも使用できます。

## リチウムバッテリー SLI-PO

容量450mAh

3~4時間でフル充電  
15時間使用可能。

※新品で1分間1回呼び出した場合  
※1年~1年半が交換の目安です

着脱可能。  
簡単交換。



# 人手不足をベルで解消!!

スターコーポレーション  
iネット君

ヘルプ信号を出せる  
ヘルプに気づく  
集中して作業できる

- ・ 診察室から次の患者さんを呼んでほしいとき
- ・ 看護師さんが医師を処置室に呼びたいとき
- ・ カウンセリングルームでの緊急時
- ・ 受付で人手が必要な患者さんが来院したとき



ボタンを押すだけでヘルプを伝えられるので、患者さん  
から離れることなく応援を呼べます。



無線なので場所を選ばず設置可能。  
ベッドサイドや廊下、トイレなどに。



製造元:

株式会社パシフィック湘南

神奈川本社・北海道支社・中部支社・大阪支社・九州支社  
全国5拠点で充実サポート

修理のご依頼方法は

URL: [sonnettekun.com](http://sonnettekun.com)

0120-194-491

営業時間: 10:00~12:00、13:00~17:00 土日、祝日を除く  
修理品送付先: 〒253-0042 神奈川県茅ヶ崎市本村5-10-10  
株式会社パシフィック湘南 修理サポート係まで

このカタログに記載された仕様、デザインは商品改良のため、予告なく変更する場合があります。  
商品写真は印刷のため、実際の商品の色と多少異なる場合があります。