

NEWS RELEASE

報道関係者各位

2021年3月15日

京阪ホテルズ&リゾート株式会社

叡山電鉄株式会社

京都タワーホテル × 叡山電車

「叡山電車トレインルーム」3月16日予約開始！

～展望列車「きらら」をデザインモチーフに、叡山電車の旅を体感～

京都タワーホテル(京都市下京区、総支配人:井上貴史)は、叡山電鉄株式会社(本社:京都市左京区、社長:豊田秀明)とのコラボ企画として、「叡山電車トレインルーム」を販売いたします。京都タワーホテルのトレインルーム・第二弾となるこのお部屋は、2021年3月16日(火)より、1日1室限定でご宿泊いただけます。



「叡山電車トレインルーム」は、出町柳駅から八瀬比叡山口・鞍馬方面をつなぎ、人々に長く愛される叡山電車の車両部品の展示と、ルームデザインには、展望列車「きらら」を取り入れた、叡山電車をまるごと感じられるコラボルームです。

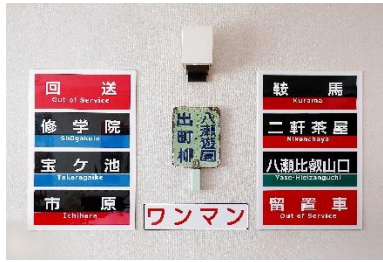
お部屋の目玉は、車両の速度を制御するマスターコントローラー(通称マスコン)。重厚さを感じさせるこのマスコンは、引退したデオ600形車両の運転台に設置されていたものです。お部屋では実際にハンドルに触れながら、運転しているような気分をお楽しみいただけます。

さらに、方向幕や「ワンマン」表示プレート、1990年頃まで多くの車両で使用されていた行先方向板といった叡山電車の車両部品や、盆栽風ジオラマと「きらら」模型が組み合わさった「盆ラマ®」を展示しています。

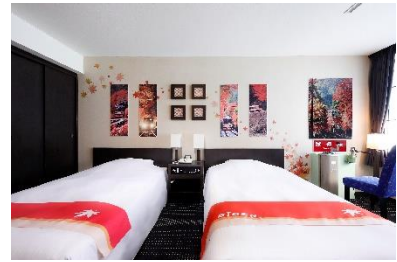
ルームデザインには、鞍馬線の名所・もみじのトンネルと展望列車「きらら」に着想を得て、美しい紅葉の中を「きらら」が走り抜けるフォトパネルや、車体カラーをイメージしたベッドスローをご用意しました。「叡山電車トレインルーム」では、旅に思いを馳せ、心にぼっと色づくひと時をお過ごしいただけます。



マスクン・ブレーキ



方向幕・行先方向板
ワンマン表示プレート



室内装飾



「きらら」仕様の椅子



盆ラマ®



カットレール

「叡山電車トレインルーム」ご宿泊者特典

「叡山電車トレインルーム」にご宿泊いただいた方に特典をご用意しています。

■ ご宿泊日の先着順(100組限定)で、叡山電車のオリジナルグッズをプレゼントいたします。

- ・1組目～50組：「きらら」ラバーキーホルダー
- ・51組目～100組目：「マルマン×きらら」スケッチブック

※どちらも1室につき1点のお渡しです。

■ ご滞在中、お部屋にて運転席展望映像DVD「紅葉の叡山電鉄」をお楽しみいただけます。

■ 客室内に設置された展望列車「きらら」デザインのフォトブースで撮影ができます。



「きらら」ラバーキーホルダー
「マルマン×きらら」スケッチブック



記念撮影用パネル



運転席展望映像DVD

※写真はすべてイメージです。

■「叡山電車トレインルーム」概要■

- 場 所：京都タワーホテル
期 間：2021年3月16日(火)～2022年3月15日(火)
室 数：各日限定1室 ツインルーム(1～2名様ご利用可)
料 金：<宿泊>9,500円～/2名1室/1名様あたり
※消費税・サービス料込み(宿泊税は別途)
※料金はご宿泊のお日にち・人数により変動いたします
- 展示部品：マスコン・ブレーキ(2008年まで使用)/行先方向板(1990年頃まで使用)/
カッターレール(1990年～2020年まで八瀬比叡山口駅で使用)/
展望列車「きらら」Nゲージ/「ワンマン」プレート/鞍馬線バラスト(使用済み)/盆ラマ®
- 室内装飾：展望列車「きらら」写真パネル/600形写真パネル/イラスト路線図パネル/
展望列車「きらら」車体色のベッドスロー/方向幕パネル
展望列車「きらら」正面イラストパネル
- 客室案内：https://www.kyoto-towerhotel.jp/stay/rooms/eiden_room/

■新型コロナウイルス感染症への安全対策について■

本施設では、お客様に安心してご利用いただけますよう、以下の対策を行っております。

お客様には、何卒ご理解ならびにご協力を賜りますようお願い申し上げます。

- ご宿泊のお客様への健康状態を確認いたします。
チェックイン時に、お客様の検温ならびに健康状態に関する同意書への記入と、ホテル到着までの渡航歴や経由地等を確認させて頂いております。
- お客様のご入館時に手指のアルコール消毒を実施しております。
- パブリックエリアご利用時には必ずマスク着用をお願いいたします。
- お客様の健康と安全ならびに公衆衛生を考慮し、スタッフはマスクを着用しております。
- お会計は、現金の取り扱いを極力控えております。キャッシュレス決済、自動精算機利用のご協力をお願い申し上げます。
- 発熱されているお客様、また、体調の優れないお客様は大変申し訳ございませんが、ご来館を予めご遠慮いただきますようお願い申し上げます。
- 体調が優れないと感じられたお客様は、フロントのスタッフまでその旨をお申し出ください。

<このリリースに関するお問い合わせ/ご取材のお問い合わせ>

京阪ホテルズ&リゾーツ株式会社/京都タワーホテル

企画・広報担当/森本・上野

TEL : 075-351-0186 (平日 9:00～18:00) FAX : 075-343-3722

Email : kt_press@ml.keihanhotels-resorts.co.jp

HP : <https://www.keihanhotels-resorts.co.jp/>

