

【報道関係者各位】

2021年2月26日
株式会社エフ・ジェー・ネクスト

JR横浜線「大口」駅から徒歩4分、豊かな日々を謳歌する絶好のポジションに新築分譲マンション誕生 【グランド・ガーラ横浜大口】 2月26日(金)販売開始

株式会社エフ・ジェー・ネクスト(本社:東京都新宿区 代表取締役社長 肥田幸春)は、分譲マンション「グランド・ガーラ横浜大口」(総戸数84戸)の販売[申込受付]を2月26日(金)より開始いたしました。

〈グランド・ガーラ横浜大口の主な特長〉

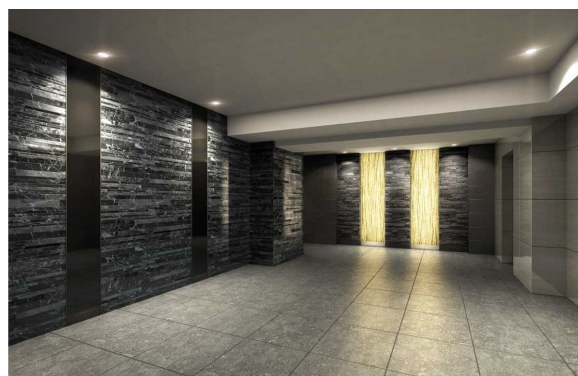
- ◆首都圏主要エリアへ軽快なフットワークを実現する快適なアクセス環境
- ◆商店街をはじめ、多彩な施設が生活をサポートする充実した住環境
- ◆居住者ニーズを追求した機能的な仕様設備・建物構造



【外観イメージ】



【エントランスイメージ】



【エントランスホールイメージ】

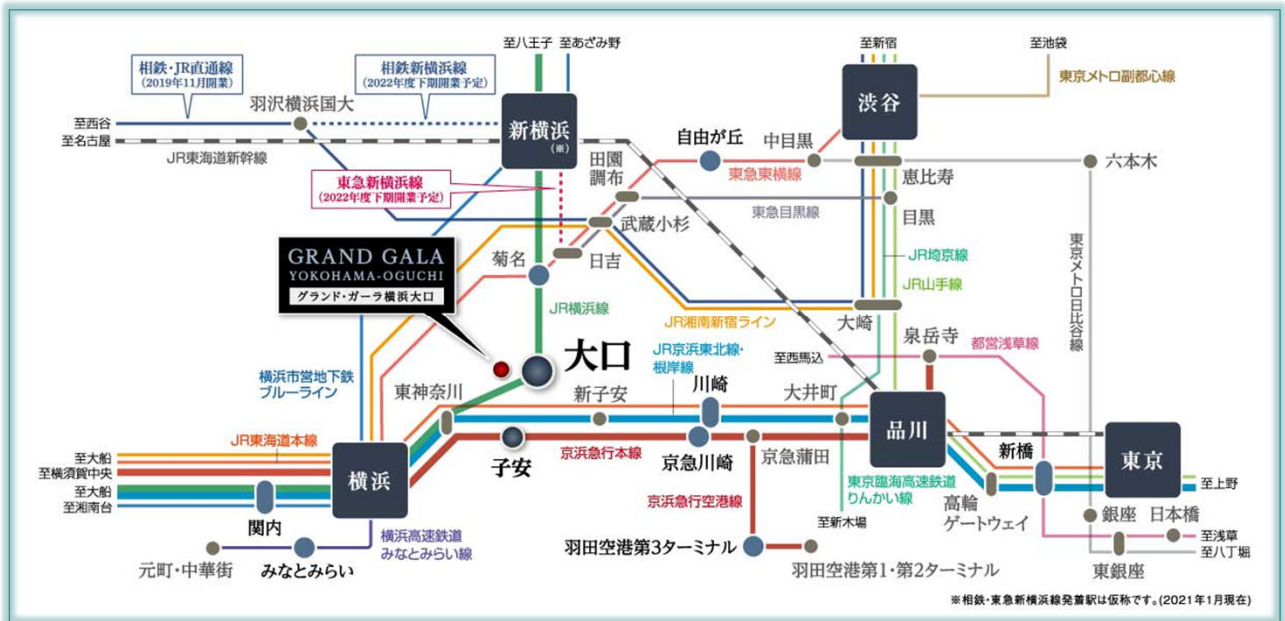
◆デザインコンセプト

落ち着いた存在感を醸し出す外観は、ネイビーのラインを入れることで、港町横浜をイメージさせるデザインとしました。さらに、植栽を多く配置することで、建物と周辺環境との調和をプランニング。また、エントランスホールには、光壁と天然石タイルを組み合わせたアクセント壁と、ブラックミラーのラインが入った大理石の壁とのコントラストを演出しました。都市空間に馴染みながらも凛と佇む、シックでスタイリッシュなライフステージです。

「グランド・ガラ横浜大口」の主な特長

◆首都圏主要エリアへ軽快なフットワークを実現する快適なアクセス環境

「グランド・ガラ横浜大口」の最寄り駅であるJR横浜線「大口」駅からは、「横浜」「新横浜」駅へダイレクトにつながります。また、隣駅の「菊名」駅で東急東横線に乗り換えを行うことで、渋谷方面へもスピーディーにアクセス。さらに、現地からは京浜急行本線「子安」駅も徒歩圏内に位置しているため、「品川」をはじめとする都心主要エリアや日本の空の玄関口「羽田空港」へのアクセスも網羅しています。



【路線図】



【横浜みなとみらい21】



【品川インターシティ・品川グランドcommons】



【羽田空港】



【渋谷スクランブル交差点】

Life with a dream

◆商店街をはじめ、多彩な施設が生活をサポートする充実した住環境

「グランド・ガラ横浜大口」からは、多種多様な物販店・飲食店など約90もの店舗で構成された「おおぐち通商店街」が徒歩圏内。さらに、JR横浜線「大口」駅の東口周辺に、駅ビル「ビーンズアネックス大口」や「MEGADドン・キホーテ」などの大型店舗をはじめ、スーパー「ライフ」や野球場を併設した「神の木公園」、総合病院など快適な暮らしをサポートする多彩な施設が充実しています。



【現地案内図】



【ビーンズアネックス大口】



【MEGADドン・キホーテUNY横浜大口店】



【ライフ大口店】



【コジマ×ビックカメラ横浜大口店】

Life with a dream

◆居住者ニーズを追求した機能的な仕様設備・建物構造

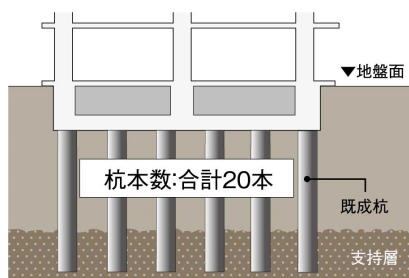
セキュリティ・安全性

- 先進のカードキーシステムを導入。1枚のカードでオートロック・エレベーター・玄関と各住戸に入るまで3重の施錠でより高い安全性を実現しました。カードキーは財布にも入るスリムなデザインで、電波・磁気・結露などの影響を受けず、キー交換も容易に行えます。
- シャッター付きドアスコープをはじめ、防犯用のドアロック部分カバー、強固な耐久性のドアガードなど、玄関ドアのセキュリティ面にも配慮しました。



【カードキーイメージ】

毎日の暮らしを支える確かな構造



【地盤イメージ】

- プレボーリング拡大根固め工法により杭径約600~1,000mmの杭を20本構築し、建物を支えています。
- 居室内の遮音性に配慮し、すべての居室に二重床・二重天井構造を採用しています。
- 外の冷気が住戸内に伝わるのを軽減するため、マンション躯体に沿って室内側に約25mm厚、最下階住戸のスラブ下は約30mm厚の断熱材を配しました。また、屋上の屋根部分は約50mm厚の外断熱としています。

マンション生活をサポートするサービス

- ご入居者様専用の相談窓口「ガーラコンシェルジュサービス」は、家賃・修理・更新・退室などの相談から、暮らしをサポートするためのフロントサービスも行います。
- 全ての専有部に快適なインターネット接続環境（住戸内最大1 Gbps）を提供します。無線LAN環境でもインターネットをご利用いただけます。



【ガーラコンシェルジュサービスイメージ】

こだわりの住戸設備



【Siセンサー付き2ロガスコンロ】



【洗面化粧台】

- Siセンサー付き2ロガスコンロ [グリル付き]、節水機能付きのシングルレバー混合水栓、耐震ラッチ付きキッチン吊戸棚など機能性、デザイン性ともに優れたシステムキッチンを採用しました。
- 広々と使えるバスルームはゆったりと入浴する事ができ、また、浴室乾燥機を全戸に設置しているため、天候や時間を気にすることなく洗濯物を乾かすことができます。
- 住戸の水まわり空間は、バスルーム・パウダールーム・トイレ全てが独立プランとなっており、居住者ニーズを実現した都市生活にふさわしい設えとなっています。



【現地上空からの航空写真】

◆物件概要

所在地	神奈川県横浜市神奈川区大口仲町37番1 (地番) 神奈川県横浜市神奈川区大口仲町37番地1 (住所) ※住居表示制度未実施
交通	JR横浜線「大口」駅より徒歩4分 京浜急行本線「子安」駅より徒歩10分 JR京浜東北線「新子安」駅より徒歩16分
売主	株式会社エフ・ジェー・ネクスト
構造・規模	鉄筋コンクリート造 地上7階
総戸数	84戸
間取り	1K
専有面積	21.37㎡～21.70㎡
竣工	2021年3月下旬予定

【会社概要】

商号 株式会社エフ・ジェー・ネクスト
 所在地 東京都新宿区西新宿六丁目5番1号
 代表取締役社長 肥田 幸春
 設立 1980年7月
 資本金 27億7,440万円
 免許番号 国土交通大臣(5)第5806号
 事業内容 不動産の企画開発、売買、仲介
 加盟団体 一般社団法人全国住宅産業協会
 公益社団法人全日本不動産協会
 公益社団法人不動産保証協会
 首都圏中高層住宅協会
 ホームページ <https://www.fjnext.com/>

— 本件に関する報道関係からのお問合せ先 —

株式会社エフ・ジェー・ネクスト
 経営企画室 広報担当 江草・伊藤・松尾
 TEL: 03-6733-7711
 FAX: 03-6733-7712

— 販売に関するお問合せ先 —

「ランド・ガラ横浜大口」公式サイト
<https://www.gala-series.com/gg-oguchi/>
 ガーラインフォメーションセンター
 TEL: 0120-86-2103