

浪漫須貯古齡糖×アート チョコレートで広がる鑑賞体験
感覚の実験室「ロマンスラボ展」が2月27日から開催



2021年2月27日（土）～3月14日（日）の会期にて、弘前オランドギャラリーで味覚と感覚を掛け合わせた新しい作品鑑賞を提案する体験型アート展示「ロマンスラボ展」を開催いたします。

本展は、アートを街に拓くローカル・クリエイティブ・プロジェクト「HIROSAKI AIR（弘前エア）」の企画によるもので、誰もが楽しめる作品鑑賞の入り口として味覚に着目し、レシピ次第で複雑で多様な表現力があるチョコレートを味わいながら、彫刻や音楽など弘前ゆかりの作家4名によるさまざまなジャンルの作品を体験する展覧会です。

チョコレートの制作は、弘前のクラフトチョコレート専門店「浪漫須貯古齡糖（ロマンスチョコレート）」のオーナー・須藤銀雅さん（ショコラティエ）が担当し、塚本悦雄さん（彫刻家）、fugさん（サウンドスケープ・ユニット）、もなかさん（イラストレーター）、福田藍至さん（Primavista.org代表）の作品を展示します。

「触る」、「聴く」、「見る」、「訓む」ことを味わう。感覚をかけ合わせると、私たちのココロとカラダに何が起きるのか？「感覚の拡張」をテーマに、あなた自身を深く知る、そして想像力を広げるための実験室へぜひお越しください。

【開催概要】

名称：HIROSAKI AIR 企画

感覚の実験室「ロマンスラボ展」－ ROMANCE Lab EXHIBITION －

会期：2021年2月27日（土）～3月14日（日） ※月曜休（3/1、8）

時間：11:00-18:00（最終入場17:30） ※3/6(土)、3/13(土)は21:00まで開館

会場：ORANDO ギャラリースペース（青森県弘前市百石町47-2）

観覧料：1,000円（税込）実験チョコレート付き ※各種障害者手帳提示の方は入場無料

主催：HIROSAKI AIR（弘前市市民参加型まちづくり1%システム事業）

協力：浪漫須貯古齡糖 / つがるねっと

後援：弘前大学

□展示概要



【味覚】実験用チョコレート（九種類十一枚）

制作：須藤銀雅（浪漫須貯古齡糖オーナー）

入口で、実験用のチョコレートをお受け取りください。各実験で使用しますので、ここで食べてしまわないようご注意ください。

実験の際は、チョコレートを口に含んだらマスクを着用し、味と香りに身を委ねてください。



【プロローグ、嗅覚の実験室】チョコレートの解剖まずは嗅覚の実験から。

協力：弘前大学農学生命科学部教授 橋本 勝

はじまり・先頭を意味する「鼻」。

おいしく食事を楽しむために、嗅覚は重要な役割を担っています。ここでは、チョコレートの香気成分を分解した香りを体験します。



【その一、触覚の実験室】触れた感覚と味はリンクする？

作品提供：塚本悦雄（彫刻家）

作家が近年取り組むモチーフ、「マメコバチ」。

マメコバチはりんごの受粉を手助けしてくれる、りんごのまち弘前にとって馴染み深い昆虫です。本展では、質感・素材の異なるマメコバチの彫刻作品を展示。その触り心地やイメージからインスパイアされたチョコレートで、その質感を体験します。



【その二、音の実験室】聴く曲で味は変化する？

音楽制作：fug（サウンドスケープ・ユニット）

噛み砕く、飲み込むなど、食事中わたしたちの体には様々な音が発生します。

そして、音楽という聴覚刺激も味覚に影響を及ぼすそうです。音から生み出される味、味を変える音…味と音の関係を味わいます。



【その三、イメージの実験室】物語を味覚で拡張する／色で味は変化する？

作品制作：もなか（イラストレーター）

人間の五感の情報収集能力は、視覚が80%以上、味覚はたった1%程度とも言われています。今回のために制作された漫画『雲を買った日』と、その世界観に合わせて調合されたチョコレート。イメージを拡げる味、色の変化が味覚に与える影響を体験します。



【その四、言葉の実験室】味から詩は生まれるのか？

詩制作：福田藍至（Primavista.org代表）

美味しいものを食べると人は詩人のように饒舌になります。

実験室にあるのは、最後の言葉が空欄になった詩。

一つのこたえをチョコレートにしました。

あなたなら、チョコレートからどんな言葉を紡ぎますか？



□作家紹介

**須藤銀雅 SUTO Ginga ショコラティエ**

1986年、青森県弘前市出身。

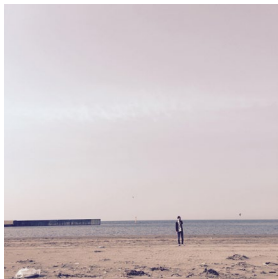
大阪の製菓専門学校を卒業後、フレンチレストランやチョコレート専門店などに勤務。2016年にBAR専用チョコレート「アールガッド」、2018年には弘前市にクラフトチョコレート専門店「浪漫須貯古齡糖」を開業。食材やアルコール、カカオの香気成分や味覚に影響を及ぼす要素を研究し、日々新しいレシピを開発している。

**塚本悦雄 TSUKAMOTO Etsuo 彫刻家**

1962年、熊本県生まれ。

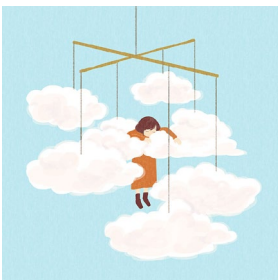
1989年に東京藝術大学大学院美術研究科彫刻専攻修了。

現在は弘前大学教育学部教授。主な個展「ヴィジョン・オブ・アオモリ vol.17 塚本悦雄-彫刻ファーム」（国際芸術センター青森/青森/2019）、TSUGARUNISIKI in TENNESSEE（テネシー大学マーティン校・Library gallery/アメリカ/2015）。主なグループ展「いのち耕す場所/農業がひらくアートの未来」（青森県立美術館/青森/2019）、「ひろさき美術館3-コラボ×コラボ×コラボ」（まんなかギャラリー/青森/2018）。

**fug サウンドスケープ・ユニット**

1982年、青森県南津軽郡平賀町生まれ。

Art into Life、meditations、STORE15NOV等のレコードショップに出会い、アンビエントやドローン、ニューエイジ等に影響を受ける。YAMAHA QY70のトラックに、サンプリングした自然音をふり掛けて造るアトモスフィア。

**もなか MONAKA イラストレーター**

青森県むつ市出身。

弘前大学教育学部生涯教育課程芸術文化専攻卒。「イラスト図解 寿司ネタ1年生」（宝島社）イラスト・漫画を担当。

**福田藍至 FUKUDA Ranji Primavista.org代表**

1985年、弘前市生まれ。

新聞社に記者として勤務する傍ら、文筆活動を行っている。

弘前発の多目的クラブイベント「Primavista」、ポップカルチャーイベント「ういっちたいむ!!」などを主催。昨年、第二子となる女の子が誕生。



感覚の実験室「ロマンスラボ展」ROMANCE Lab EXHIBITION
2/27-3/14

□関連イベント【夜の実験室 ロマンズ・ナイト・ラボ】

3月6日(土)・3月13日(土)

17:00～21:00 (L.O.20:30)

会期中の関連イベントとして、夜の実験室が开店します。ショコラティエ・須藤銀雅とワインソムリエ・永田朗麻が開発した、ロマンス・ナイト・ラボオリジナルメニュー「ワインチョコレート」や「調合ワイン」などが楽しめる体験型Barです。要素を掛け合わせることから見えてくる新しい発見や驚きを提供します。

*ノンアルコールメニューもご用意しています

*バーのみのご利用には入場料はかかりません



□商品販売 【ロマンスラボ・ショップ】

会場で、ロマンスラボ展限定のオリジナルチョコレートを販売します。

作家とコラボレーションした「食べられるアート作品」など、展覧会のために須藤銀雅(浪漫須貯古 齢糖)が開発した「ここでしか味わえない」アイテムを取り揃えています。

〈販売商品例〉※価格・内容は変更になる場合があります

ロマンスラボ・アソートセット (各4種類入)

#001 手・口

#002 耳・目

各¥870(税込)

☞本展で使用したオリジナル・チョコレートのアソートセットです。ご自宅でもロマンスラボ展を楽しむことができます。

#003 ロマンスラボ・マメコバチ (少数限定、土日のみ販売)

¥2,000 (税込)

☞塚本悦雄の彫刻作品がチョコレートになりました。作品から直接型を起し、マメコバチ作品のためのフレーバーを開発。五感で味わう「食べるアート作品」です。

少数限定生産のため、会期中の土・日のみ限定個数にて販売します。

#004 冊子『雲を買った日』

& 「煌めく星々」フレーバー・チョコレート (数量限定)

¥1,000 (税込)

☞本展のために制作された、もなかのブックレットとその世界観を表現したオリジナル・フレーバーのチョコレートのセット。作品の世界に没入できる特別なセットです。



□新型コロナウイルス感染拡大対策について

下記の新型コロナウイルス感染予防対策を講じた上で、展覧会・イベントを開催いたします。
状況により実施内容を変更させていただく場合がございます。
最新の状況は**HIROSAKI AIRの公式Facebook**をご確認ください。



<https://www.facebook.com/HIROSAKIAIR/>



<https://www.hirosakiair.com/romance-lab>

【ご来場にあたって】

- ・発熱、咳等の症状がある方や体調が優れない方は来場をお控えください
- ・マスクの持参、着用をお願いします
- ・入り口での、非接触型体温計を使用した検温にご協力ください
- ・体温が37.5℃以上の場合、入場をお断りさせていただきます
- ・可能な限り少人数での来場にご協力をお願いします
- ・会場内でお客様同士の距離が十分に保てなくなった場合、入場制限を設ける場合がございます
- ・会場内で体調が悪化した場合はスタッフへお申し出ください

【会場について】

- ・会場に除菌用アルコールを設置しています。手指の消毒にご協力ください
- ・手にとってご覧いただける展示物等は随時スタッフによる除菌スプレーでの消毒を実施します
- ・会場内の換気を実施します



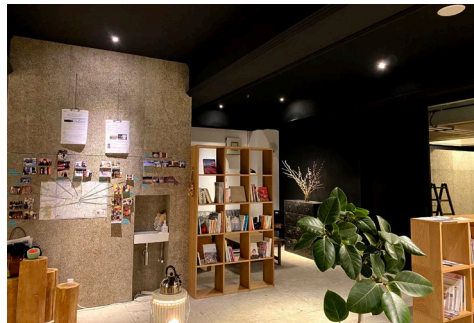
□Next Commons Lab弘前について

NCL弘前は、弘前市の「ひろさきローカルベンチャー育成事業」として地域おこし協力隊制度を活用し、新たなビジネスモデルの創出を目指す取り組みです。

全国10ヶ所で展開されており、弘前では2018年からスタート。事業開発に取り組むと同時に、自分たちの手で理想の暮らし方や働き方を実践しています。弘前でも地域資源の活用や課題解決のためのプロジェクトを立ち上げ、テーマに沿って活動中です。

2019年、4月に弘前市百石町に拠点施設「HIROSAKI ORANDO（弘前 オランダ）」をオープン。コワーキングスペースのほか、市内で活躍する人を招いた「日替わりバーテンダー」など人・もの・ことをつなぐイベントを開催しています。2020年4月に、飲食・ギャラリースペースの機能を拡張し、リニューアルオープン。より幅広く利用される楽しい学びの場となることを目指しています。

<https://www.facebook.com/NCLhirosaki>



□HIROSAKI_AIR（弘前エア）について



 | HIROSAKI ARTIST IN RESIDENCE |

創作活動を軸に弘前と世界をつなぐ取り組みを実施してるプロジェクトチームです。「アートを街に拓く」をテーマに、日々の生活の中にアートを取り入れ、多様な視点から弘前とそこに住む人々の新しい魅力を発見していくための活動を行っています。

また、国内外のアーティストが弘前に滞在しながら制作活動を行える環境を提供し、その様子を広く公開していく拠点として、滞在型展示・制作スタジオを今後開設予定。創作活動の拠点、また、アートを通じて「人」と「もの」が行き交う交流の場を作っていきます。

<https://www.hirosakiair.com>

※アーティスト・イン・レジデンス：アーティストを一定期間、特定の場所に招き、滞在しながら創作活動を行う環境を提供し支援する活動です。