



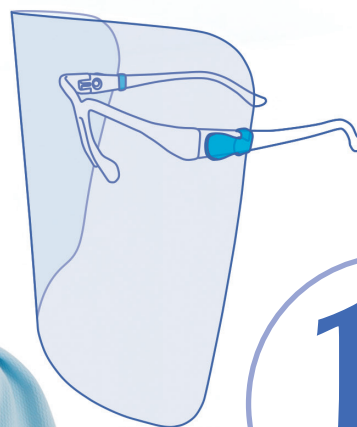
細菌飛沫などから、お顔全体をしっかりとガード  
アイグラスフェイスシールド

# EYEGLASS FACE SHIELD

メガネタイプ  
男女兼用

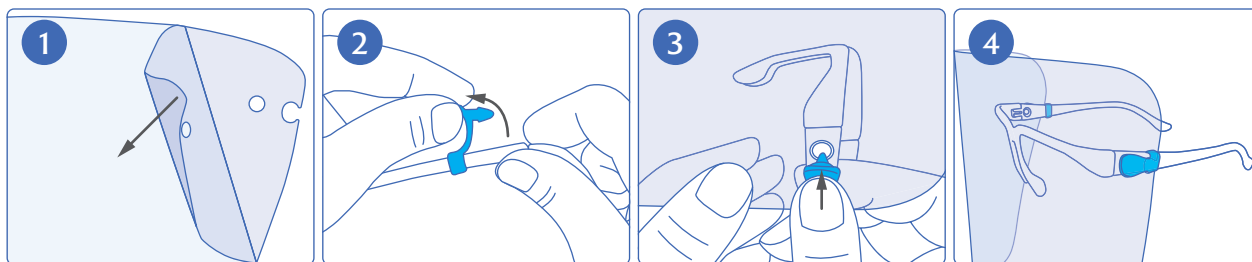


- ☑ 超軽量で快適な耳掛け式
- ☑ 曇止め加工でクリアな視界
- ☑ メガネの上からでも着用可
- ☑ 120℃耐熱PETを採用し強化
- ☑ 業務に違和感のない透明感



12  
セット

## 取付方法



シールド両面に貼ってある保護フィルムを剥がし、左右の穴を開きます。 バックル(ブルー色)の先端部をつまみ、引き出すように穴から外します。 フレームとシールドの穴の位置を合わせ、バックルを押し込みます。 フレーム左右のバックルでシールドを固定したら完成です。

## 製品の特長

- 超軽量で眼鏡の上からでも装着可能な、耳掛けフレームタイプのフェイスシールドです。
- フレームとシールドの穴を合わせてバックルで固定するだけ。取り付け・取り外しが簡単です。
- シールドの両面には曇り止め加工を施してありますので、クリアで快適な視界を保てます。
- 耐久性のあるフレームと耐熱シールド(max +120℃)を採用。繰り返しご使用が可能です。
- 対面業務や食品加工等での衛生管理、目鼻口に異物が入る恐れのある作業等の防護に最適です。
- 人体に影響のない無臭のPET素材を使用しておりますので、安心してご使用いただけます。

### 使用上の注意

- 当製品は医療用ではありません。また、飛沫や粉塵等を完全に防ぐものではありません。
- 有害な粉塵やガス等が発生する場所にて、これらを防ぐ目的では使用しないでください。
- シールドには保護フィルムが貼られています。両面の保護フィルムを剥がしてからご使用ください。
- 肌にかゆみ・発疹・かぶれ等の異常があらわれた時はただちに使用を中止し医師にご相談ください。
- 使用環境によりシールドが曇る場合もありますので、車の運転の際などにはご注意ください。

### 保管上の注意

- 乳幼児の手の届かないところに保管してください。
- 直射日光、高温多湿を避けて保管してください。

### お客様相談窓口



株式会社 エス・アイ・シー

TEL 03-5669-0411

受付時間 10:00~18:00(土日祝除く)

URL <https://sic-sic-sic.co.jp>



### 製品仕様

品名	SICアイグラスフェイスシールド
品番	SEF-01V-BU
カラー	クリア(フレーム&シールド)+ブルー(バックル)
材質	フレーム: PC シールド: 耐熱BOPET(max +120℃) バックル: PVC
寸法	フレーム: W158 × H50 × D170 ±1mm シールド: W245 × H190 ±1mm
重量	32g(フレーム+シールド)
入数	12セット(フレーム12個+シールド12枚)
包装材質	内袋:PP 保護フィルム:PE 箱:紙
販売者	株式会社エス・アイ・シー 〒135-0005 東京都江東区高橋14-3 盛市ビル3階 TEL: 03-5669-0411



箱:紙



内袋:PP  
フィルム:PE

MADE IN CHINA

SEF-01V-BU



4 580632 404613