

事業説明

弊社は、生活訓練・就労移行支援・就労定着支援・就労継続支援B型・共同生活援助・放課後等デイサービス・通信制高校サポート校・ひきこもりがちな方の居場事業を通じて、日常生活に困難を有している方の社会的自立を総合的に支援しています。

生活訓練

精神障害・発達障害・知的障害のある
18歳以上の人 / 定員20名

円滑な日常生活と社会生活が営めるようスポーツを利用した体力作りやコミュニケーション能力の向上などの集団適応訓練を行います。標準訓練期間は2年です。

就労移行支援・就労定着支援・就労継続支援B型

精神障害・発達障害・知的障害のある
18歳以上の人 / 各定員20名ずつ

自立した日常生活と社会生活が営めるよう職業適性検査をもとに就労に必要な知識や技能向上のためのサポート、及び職場適応訓練(就労実習等)を行います。就労移行支援の標準訓練期間は2年、就労継続支援B型は訓練期間の定めはありません。

ひきこもりがちな若者の居場所事業

ひきこもりがちな若者やそのご家族に対して、以下のような『ワンストップサポート』を行っております。

- 本人やご家族とのカウンセリング → ■ご自宅への訪問支援 → ■フリースペース(居場所)の提供 → ■施設の様々なプログラムへの参加 → ■中間的就労の活用 → ■キャリアコンサルタントとの個別面談 → ■ハローワークなどを通じた就労活動

通信制高校サポート校

どこの高校にも所属されていない方、または既に通信制高校に入学されている方

ひとりひとりの理解度や進捗状況を把握・管理し、多彩なプログラムを提供することにより通信制課程での学びと高校卒業を支援します。

放課後等デイサービス

現在在学中の中高校生 / 定員10名

卒業後に訪れる就労というステップの為に、出来るだけ早く意識を持っていただき、スムーズな社会生活への意向を目的とした支援を行います。

共同生活援助

18歳以上で障害福祉サービスなどの日中活動をしている方 / 定員8名

一人暮らしに不安があったり生活リズムが整わないなどの課題を持つ方の不安を解消し、生活改善と社会的自立を目指す障害者グループホームです。

※各事業所のご利用料金は前年度収入によって異なります。お住まいの市町にある担当窓口へご相談ください。

代表者メッセージ

最近では、学校や職場などの社会生活に適応していく事に、難しさを感じてしまう子どもや若者が大変多くなって来ています。そして、その状態をそのまま放置し社会参加の機会を失い続けてしまうと、ますます状況は悪化してしまい、将来への不安は増大してしまうばかりです。しかし、その原因と状況を正確に理解し、的確に対処していけば、必ず元気だった頃の自分を取り戻すことが出来ます。未来への第一歩を一日でも早く、私たちと一緒に歩み始めましょう。(代表理事 杉野治彦)



相談から不登校・ひきこもり・発達障害支援、就労支援まで“ワンストップ”でサポートする

『わくサポ』活動拠点

生活訓練事業

本部及びワークサポート広島東

〒732-0052 広島市東区光町2丁目9-30 竹本ビル204
問合せ/月～金(祝日除く)9:00～17:00
TEL.082-569-5252 FAX.082-569-5253



広域通信課程サポート校

わくサポ高等学院廿日市キャンパス

TEL.0829-40-1150 FAX.0829-40-1153

放課後等デイサービス事業

わくサポジュニア廿日市

TEL.0829-40-1151 FAX.0829-40-1153

共同生活援助事業

ワークサポート廿日市ヴィレッジ

TEL.0829-40-1152 FAX.0829-40-1153



〒738-0222 広島県廿日市市津田596-1
問合せ/月～金(祝日除く)10:00～17:00

就労移行支援事業・就労定着支援事業

ワークサポート広島南

〒734-0013 広島市南区出島1丁目7-14
問合せ/月～金(祝日除く)9:00～17:00
TEL.082-258-3530 FAX.082-258-3531



就労継続支援B型事業

ワークサポート広島光町

〒732-0052 広島市東区光町2丁目9-15 きさらぎビル203
問合せ/月～金(祝日除く)9:00～17:00
TEL.082-207-0858 FAX.082-207-0857



http://wakusapo.com/ E-mail:mail@wakusapo.com

▼ひきこもりでお悩みの方は まずはこちらへお電話を

むきあう。よりそう。みちびく。

受付時間/月～金(祝日除く)9:00～17:00 ※電話・来所相談無料

ひきこもりケアセンター 0120-569-525

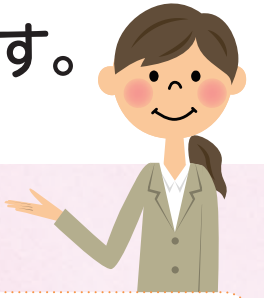
ひきこもりケアセンター 検索

ひとりひとりに、
自分らしく輝くチカラを。

一人ひとりの意志と人格を尊重し、
その特性に応じた訓練と支援を通じて
社会における個人の役割と期待感を高めます。
さらに地域社会との交流を図りながら
相互理解・相互支援を深めつつ、
安心して安全な日常生活を営むことが出来るよう
包括的な支援を行います。

一般社団法人
青少年ワークサポートセンター広島

不登校やひきこもり、発達障害等でお困りの方が新たな一歩を踏み出せるよう、自立に向けたニーズと課題を的確に把握・分析し、一人ひとりの特性に応じた自立支援を「ワンストップサポート」で実施しています。



〈相談から就職(自立)までの主な流れ〉



就労実習・中間的就労の実施例 食パンの製造と運搬・農作業と出荷・インターネットショップの運営管理・個人宅の清掃・コンビニエンスストアの補助業務・スポーツイベントの運営補助業務・車の洗車・スマホの修理・リサイクル品の販売・販促シールのイラストデザイン・各種軽作業など