

【報道関係者各位】

2020年10月2日
FJネクストグループ

大都市を掌握する至便の立地に新築分譲マンション誕生 【ガーラ・グランディ横浜鶴見】10月2日(金)販売開始

株式会社FJネクスト(本社:東京都新宿区 代表取締役会長兼社長 肥田幸春)は、分譲マンション「ガーラ・グランディ横浜鶴見」(総戸数72戸)の販売[申込受付]を10月2日(金)より開始いたしました。

〈ガーラ・グランディ横浜鶴見の主な特長〉

- ◆2つの駅より徒歩4分、首都圏主要エリアへの快適なアクセス性を実現
- ◆多彩なショッピングに対応した、暮らしに便利なホームタウン「横浜鶴見」
- ◆居住者ニーズを追求した機能的な仕様設備・建物構造



【外観イメージ】



【エントランスイメージ】



【エントランスホールイメージ】

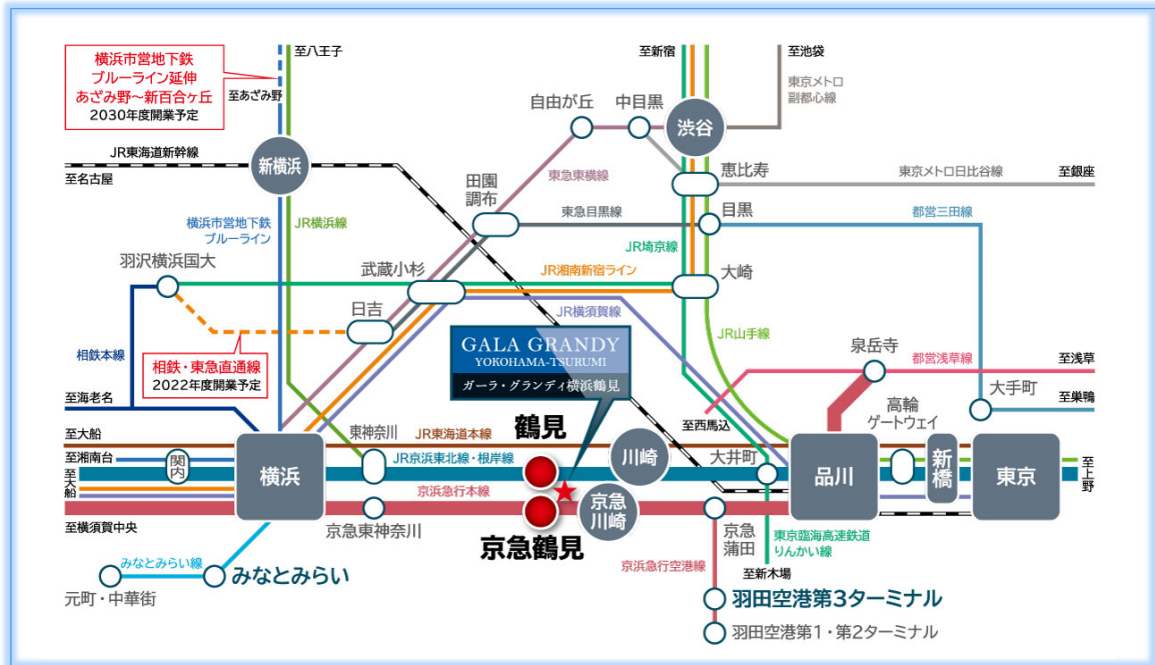
◆デザインコンセプト

外観は、気品あるホワイトカラーを基調にしながら、重厚感を感じさせる上質なマテリアルを配すことで、洗練されたコントラストを描きました。エントランスには、潤いある豊かな植栽とウッド調扉や素材感あるボーダータイルで自然の安らぎを演出。エントランスホールでは正面に設えた光壁が、高級感を醸成しています。随所に施された個性あふれる意匠が、日々の生活を鮮やかに彩ります。

「ガーラ・グランディ横浜鶴見」の主な特長

◆ 2つの駅より徒歩4分、首都圏主要エリアへの快適なアクセスを実現

「ガーラ・グランディ横浜鶴見」は、JR京浜東北線・根岸線、鶴見線「鶴見」駅、京浜急行本線「京急鶴見」駅の2駅から徒歩4分の場所に誕生します。東京のゲートシティ「品川」をはじめ、国際空港として発展し続ける「羽田空港」や洗練された都市空間「川崎」などの首都圏主要エリアへの快適なアクセス環境が魅力です。



【アクセス図】



【品川インターシティ・品川グランドcommons】



【羽田空港】



【JR川崎駅西口】



【みなとみらい21】

Life with a dream

◆多彩なショッピングに対応した、暮らしに便利なホームタウン「横浜鶴見」

「ガーラ・グランディ横浜鶴見」の最寄り駅である「鶴見」駅・「京急鶴見」駅周辺では、大小さまざまな商業施設やスーパーマーケット、商店街が軒を連ね、連日買い物客などで賑わいを見せています。駅ビル「CIAL横浜」を中心に、大規模複合施設「シークレイン」や京急ストア、Olympic食品館などの日常使いできる生活利便施設が数多く点在しています。さらに現地の東側には、MEGAドン・キホーテやイトーヨーカドーといった大型ロードサイド店舗もあり、いいとこ取りの生活スタイルが叶います。



【現地案内図】



【CIAL鶴見】



【シークレイン】



【イトーヨーカドー】

Life with a dream

◆居住者ニーズを追求した機能的な仕様設備・建物構造

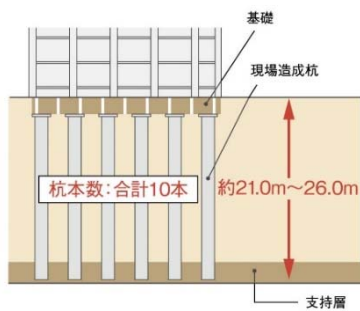
セキュリティ・安全性

- 先進のカードキーシステムを導入。1枚のカードでオートロック・エレベーター・玄関と各住戸に入るまで3重の施錠でより高い安全性を実現しました。カードキーは財布にも入るスリムなデザインで、電波・磁気・結露などの影響を受けず、キー交換も容易に行えます。
- シャッター付きドアスコープをはじめ、防犯用のドアロック部分カバー、強固な耐久性のドアガードなど、玄関ドアのセキュリティ面にも配慮しました。



【カードキーイメージ】

毎日の暮らしを支える確かな構造



【地盤イメージ】

- アースドリル拡底工法により杭径約1,400～2,600mmの杭を10本構築し、建物全体を支えています。
- 居室内の遮音性に配慮し、すべての居室に二重床・二重天井構造を採用しています。
- 外の冷気が住戸内に伝わるのを軽減するため、マンション躯体に沿って柱・梁・壁の室内側に約20mm厚、最下階住戸のスラブ下は約30mm厚の断熱材を配しました。また、屋上の屋根部分は約35mm厚の外断熱としています。

マンション生活をサポートするサービス

- ご入居者様専用の相談窓口「ガーラコンシェルジュサービス」は、家賃・修理・更新・退室などの相談から、暮らしをサポートするためのフロントサービスも行います。
- 全ての専有部に快適なインターネット接続環境（住戸内最大1 Gbps）を提供します。無線LAN環境でもインターネットをご利用いただけます。



【ガーラコンシェルジュサービスイメージ】

こだわりの住戸設備



【Siセンサー付き3口ガスコンロ】



【ボウル一体型洗面化粧台】

- Siセンサー付き3口ガスコンロ（1K・2K・1DKタイプは2口）、節水機能付きのシングルレバー混合水栓、耐震ラッチ付きキッチン吊戸棚など機能性、デザイン性ともに優れたシステムキッチンを採用しました。
- 広々と使えるバスルームはゆったりと入浴する事ができ、また、浴室乾燥機を全戸に設置しているため、天候や時間を気にすることなく洗濯物を乾かすことができます。
- 住戸の水まわり空間は、バスルーム・パウダールーム・トイレ全てが独立プランとなっており、居住者ニーズを実現した都市生活にふさわしい設えとなっています。



【現地上空からの航空写真】

◆物件概要

所在地	神奈川県横浜市鶴見区鶴見中央1丁目22番6（地番） 神奈川県横浜市鶴見区鶴見中央1丁目22番11-000号（住居表示）
交通	J R京浜東北線・根岸線、鶴見線「鶴見」駅より徒歩4分 京浜急行本線「京急鶴見」駅より徒歩4分
売主	株式会社エフ・ジェー・ネクスト
構造・規模	鉄筋コンクリート造 地上11階地下1階
総戸数	72戸
間取り	1K・2K・1DK・1LDK
専有面積	20.01㎡～37.38㎡
竣工	2020年10月下旬予定

【株式会社FJネクスト 会社概要】

表記社名 株式会社FJネクスト
 商号 株式会社エフ・ジェー・ネクスト
 所在地 東京都新宿区西新宿六丁目5番1号
 代表取締役会長兼社長 肥田 幸春
 設立 1980年7月
 資本金 27億7,440万円
 免許番号 国土交通大臣(5)第5806号
 事業内容 不動産の企画開発、売買、仲介
 加盟団体 一般社団法人全国住宅産業協会
 公益社団法人全日本不動産協会
 公益社団法人不動産保証協会
 首都圏中高層住宅協会
 ホームページ <https://www.fjnext.com/>

— 本件に関する報道関係からのお問合せ先 —

株式会社FJネクスト
 経営企画室 広報担当 江草・伊藤・松尾
 TEL: 03-6733-7711
 FAX: 03-6733-7712

— 販売に関するお問合せ先 —

「ガーラ・グランディ横浜鶴見」公式サイト
<https://www.gala-series.com/ggdy-tsurumi/>
 ガーラインフォメーションセンター
 TEL: 0120-86-2103