

2020年 利用案内

■ 開館期間

2020年4月25日(土)～11月29日(日)

※2020年9月7日(月)～9月18日(金)は展示替えのため休館

※2020年11月30日(月)～2021年4月23日(金)まで冬期休館(予定)

■ 開館時間

9時30分～17時30分

※11月は17時閉館 ※入館は閉館の30分前まで

■ 観覧料

一般 1,300円(1,000円) 大学生・高校生 500円(300円)

中学生以下無料

※()内は20名以上の団体料金です。常設展の観覧料も含まれます。

※身体障がい者手帳、療育手帳、精神障がい者保健福祉手帳のご提示でご本人と付添者(1名のみ)は無料です。

展覧会スケジュール 会期中常設展示:ダリコレクション

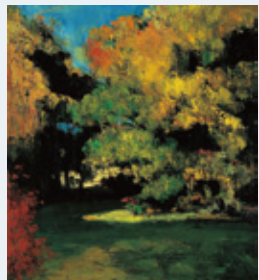
※状況により予定や内容が変更になる場合がございます。予めご了承ください。



開館20周年記念展 vol.3 ダリとハルスマン

2020年9月6日(日)まで
|会期中無休|

フィリップ・ハルスマン《サルバドール・ダリ》1954年
Photo by Philippe Halsman © 2020 Philippe Halsman Archive /
Magnum Photos. Image Rights of Salvador Dalí reserved. Fundacio
Gala-Salvador Dalí Figures, 2020



小企画展 若きセザンヌの挑戦

2020年9月19日(土)
→11月29日(日)|会期中無休|

ポール・セザンヌ《林間の空地》1867年

2021年4月24日(土) → 6月27日(日)|会期中無休|
Shock of Dalí ショック・オブ・ダリ

当館の作品解説をお聞きいただけます。右記QRコードよりアプリをダウンロード願います。

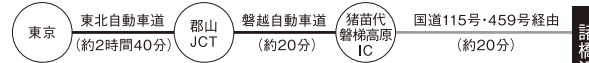


ポケット学芸員 FREE 無料
ミュージアム展示ガイドアプリ

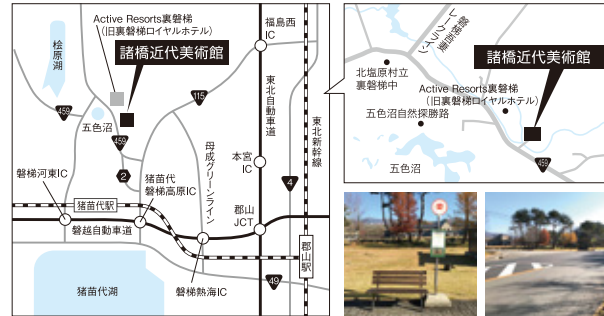


交通案内

■ お車ご利用の場合(無料駐車場200台完備)



■ 電車・バスご利用の場合



※国立公園のため看板等の設置がございません。道標でお困りの際はご注意ください。

バス停は美術館目の前 国道459号線添いです

館内紹介



ミュージアムショップ

営業時間9:30～17:00

※11月の営業時間9:30～16:30

図録や展覧会関連商品をモチーフにした関連グッズをはじめ、ユニークなオリジナル商品を取りそろえております。



ミュージアムカフェ

営業時間10:00～L.O.15:45

※11月の営業時間10:00～L.O.15:30

ドリンクやスイーツを中心とした美術館併設のカフェ。庭園越しの磐梯山を望みながら、寛ぎの時間をお過ごしください。



子どもたちに もっとアートを
当館は 中学生以下観覧料無料



Free Wi-Fi



公益財団法人

諸橋近代美術館

〒969-2701 福島県北塩原村松原字剣ヶ峯1093番23

TEL.0241-37-1088

<https://dali.jp>

Salvador DALI Collection

ダリコレクション

国内最大のダリコレクション

天才サルバドール・ダリの絵画・彫刻・版画

約340点を所蔵



諸橋近代美術館

五色沼入り口からすぐ

ダリはここにいます。



概要



公益財団法人諸橋近代美術館の創業者・諸橋廷蔵^{もろはしていざう} (1934-2003) は、蒐集^{しゅうしゅう}した美術作品と美術館用地、建物等を1999年に財団法人諸橋近代美術館へ寄贈し、同年6月「広く多くの方に西洋近代美術の秀作の数々を鑑賞し感動していただきたい」という意思のもと福島県の景勝地である裏磐梯・五色沼入口に美術館を開館させました。

福島・山形・新潟の3県にまたがる磐梯朝日国立公園内に位置する当館の窓からは、壮大な磐梯山の噴火口や四季折々美しい自然を織りなす庭園を望むことができます。美と自然の共演をたっぷりとお堪能ください。



諸橋廷蔵 (1934-2003)

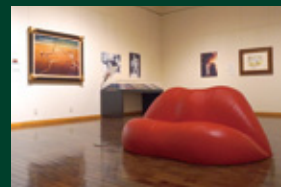
福島県いわき市出身の実業家・ゼビオ株式会社(本社:福島県郡山市東証一部上場 スポーツ用品小売業 大型スポーツ店を中心に店舗を全国に展開)の創業者。いわきの小さな紳士服月販売店を、紳士服店チェーンとして、一代で全国に店舗展開し、日本を代表するスポーツ用品店に育てた。生地の実績など世界を飛び回る中、スペインのフィゲラスにあるダリ美術館でサルバドール・ダリの作品に出会い、従来の常識を打ち破るダリの作品に強い憧れと魅力を感じ、版画・画集等の収集をはじめた。

コレクション



当館のコレクションは、スペインの芸術家サルバドール・ダリをはじめ、近代に活躍した西洋の巨匠たちの作品からなります。とりわけサルバドール・ダリの作品に衝撃を受けた諸橋廷蔵はダリの作品の蒐集を続け、その点数は340点余りに及び、アジア最大級のコレクション数を誇っています。

その他にも、近代美術の父と謳われたポール・セザンヌや日本でも人気の高いオーギュスト・ルノワール、フィンセント・ファン・ゴッホなど、世界中で今なお愛され続ける西洋近代絵画を蒐集。また、ダリに次ぐ主要コレクションとして、イギリスの現代芸術家PJクルックの絵画を含む、約410点をコレクションしています。



周辺環境



五色沼

福島県随一の自然に抱かれた当館は、会津磐梯高原の雄大な景観と、会津地方の名所・史跡を堪能できる場所にあります。中でも会津磐梯山の噴火によって生まれた「五色沼」は、季節や時間帯、天気によって異なる表情を見せる神秘性から多くの人を惹きつけてやみません。

昨今では、登山・トレッキングや、湖沼でのマリンスポーツ、ゴルフやスキーなどのレジャーも充実しており、世代や性別を問わず季節に合わせた楽しみ方が見つけられるリゾートエリアでもあります。



三湖パラダイス



中津川渓谷