

あなたの贈る言葉は、  
きっと誰かの花束になる。



*KL Messages*

**地域と社会をつなぐ  
SNS連携情報発信ビルボードの  
ご案内**

ニューノーマル・ウィズコロナ時代がやってきた今、  
OOHカンパニーとして、長田広告ができること。  
マレーシアのコミュニティに役に立つにはどうしたらいいか、  
一生懸命考え、このチャレンジを始めました。

それがメッセージングビルボード  
「KL Messages」です



マレーシアの人々の「役に立つ情報発信」や「愛のこもったメッセージ」  
などをブキビンタン地区の巨大ビルボードにて掲載させていただきます。

あなたの贈る言葉は、きっと誰かの心の花束となって  
受け取っていただけるはずです。



右記の方法で投稿いただいたメッセージから、毎週6本選ばせていただき、ブキピンタン地区の大型スクリーンで7日間放映いたします。

- 放映場所 クアラルンプール・ブキピンタン地区(長田広告大型スクリーン)
- 放映期間 メッセージ掲載から7日間
- 放映本数 スペースの空き状況によって変動します
- 投稿方法 右記に記載
- 投稿条件 Facebook・Instagramから投稿されたものからランダムに毎週6本選択

### 投稿方法

#### Facebookからの投稿

Facebookページ「KL Messages」を開きます

メッセージをポストします

#### Instagramからの投稿

Instagramページ「KL Messages」を開きます

メッセージをポストします

or

ご自身のInstagramページを開き、送りたいメッセージを書き込みます

投稿する際「#klmessages」をタグ付けします

### 投稿いただくメッセージについて

マレーシア社会、コミュニティ、隣人、友人、家族、そしてあなたの大切な人への温かい励ましの言葉や愛のメッセージ、または公共性のある大切なお知らせ

### 投稿いただく際のルール

上記テーマに沿った内容でご投稿ください(文章量には制限があります)。また公序良俗に反するメッセージの投稿があった場合は掲載不可、悪質な場合は法的措置を取らせていただく場合がございます。

### メッセージ例



※デザインはイメージです。実際放映されるデザインとは異なりますのでご了承ください。

## マーケティングの世界ではO2Oがトレンドワード

### Online to Offline

ネット上(オンライン)から、ネット外の実地(オフライン)での行動へと促す施策のことや、オンラインでの情報接触行動をもってオフラインでの購買行動に影響を与えるような施策のことを指します。たとえば、実店舗をもつ飲食店や販売店などが、オンラインで割引クーポンやサービス追加クーポンを提供し積極的に店舗の認知や来店を促したりすることなどがO2Oのわかりやすい例としてあげられます。

### Offline to Online

もう一つのO2Oは、店舗に来店したユーザーに対し、SNSアカウントへの登録やWEB SHOP、各種デジタルコンテンツ誘導を行うことを指しています。



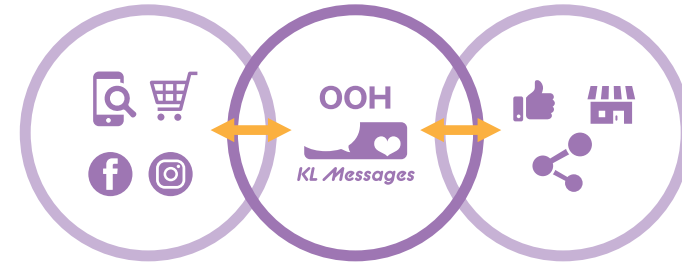
## はO3Oという新しい発想

### Online to Offline to Online

私たちの戦略は上記O2Oの概念をさらに深度化し、オンラインで情報を得たユーザーが外へ出かけ、オフラインメディアであるOOHを目撃し、さらなる情報を得てオンラインでのアクションやコミュニケーションを図る。今まで誰も経験したことのない、メディアミックスの新しいカタチ。OOHを通じた参加型コミュニティを醸成することで、ターゲットへの素早い拡散が可能になります。

情報拡散には、アジアで最も利用される   を活用します

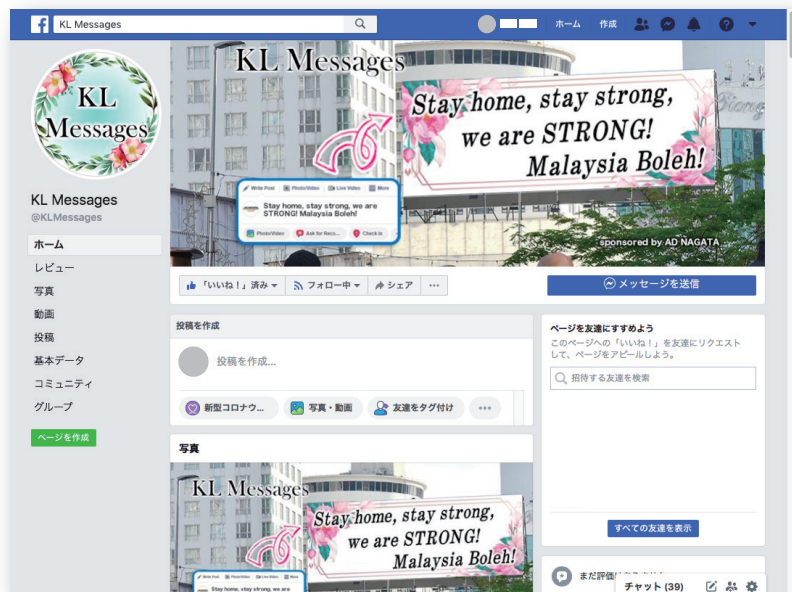
O3Oのイメージ



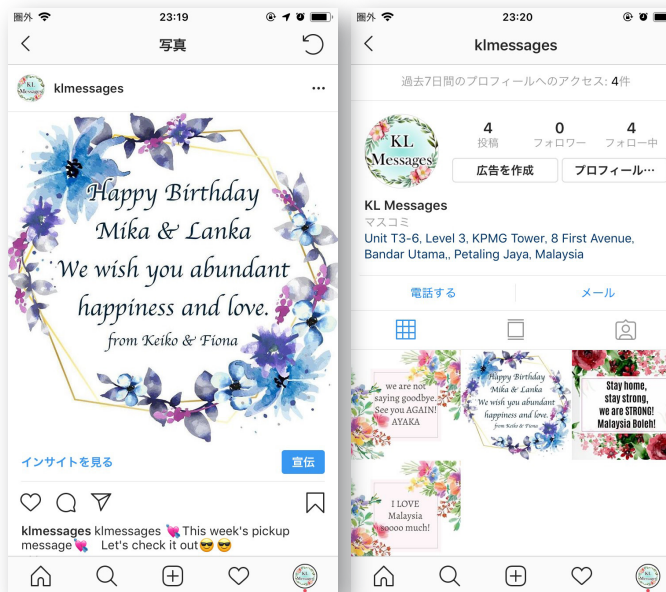
屋外広告(OOH)は何度も繰り返し接触することで、その効果を最大限に発揮します。本企画は人通りの多いブキビンタン地区の大型スクリーンでのメッセージ放映という「絶大なインパクト」+SNS連動による「シェア拡大」で接触回数を高め、メッセージの刷り込みを図ります。



**f** Facebook

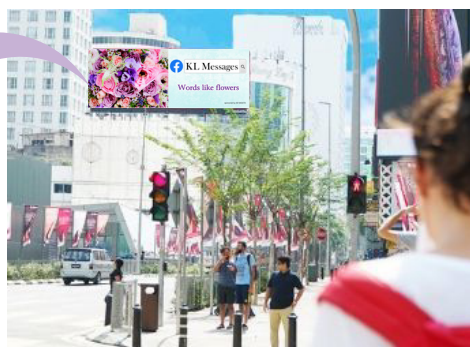


**Instagram**



■ オンラインへの誘導広告

O3Oをより効果的に実施するため、大型スクリーンでSNSへ誘導するための広告も積極的に実施する予定です。



■ 放映スケジュールイメージ every 10sec total 90sec

01	Message ①
02	Message ②
03	KL Message ad
04	Message ③
05	Message ④
06	KL Message ad
07	Message ⑤
08	Message ⑥
09	KL Message ad

SDGs啓蒙

DV撲滅啓蒙  
ホットラインの案内

若者応援企画  
(失業者、求職者)

日系企業からのマレー  
シア社会への励まし

政府関連へ働きかけ、  
共同企画の提案

誕生日、母の日、父の日  
各種祝日企画

医療従事者への  
応援メッセージ

外国人観光客への  
感謝や注意喚起

ニューノーマル時代の  
心得・啓蒙



## コラボ企業・自治体募集中

「KL Messages」ではマレーシア社会・コミュニティへOOH、SNSを通じて情報発信することができます。そして伝えたいメッセージは、長年マレーシアでの事業実績を持つ長田広告がサポートすることができます。メッセージは大型スクリーンのあるブキビンタン地区だけでなく、デジタルマーケティング、各SNSとの連動により、広範囲への拡散することも可能になります。個人的なメッセージだけでなく、あなたの会社や団体、自治体からの大切な情報や伝えたい思いを「KL Messages」で発信してみませんか？

### お問い合わせ先

■KL Messages企画責任者 長田広告株式会社 国際事業部 坪野 香梨  
 ■Email kaori.tsubono@ad-nagata.com  
 info.malaysia@ad-nagata.com

長田広告株式会社  
 東京都千代田区大手町2-2-1 新大手町ビル  
 TEL : 03-3278-7325

■マレーシア現地法人 AD Nagata Malaysia Sdn.Bhd  
 Unit T3-6, Level 3, KPMG Tower, 8 First Avenue, Bandar Utama, 47800 Petaling Jaya, Selangor, Malaysia