

【報道関係者各位】

2020年8月13日
FJネクストグループ

先進の都市機能を体感できる街「川崎」エリアに新築分譲マンション誕生 【ガーラ・アヴェニュー川崎】 8月13日(木)販売開始

株式会社FJネクスト(本社:東京都新宿区 代表取締役会長兼社長 肥田幸春)は、分譲マンション「ガーラ・アヴェニュー川崎」(総戸数42戸)の販売[申込受付]を8月13日(木)より開始いたしました。

〈ガーラ・アヴェニュー川崎の主な特長〉

- ◆相次ぐ再開発に伴い快適な住み心地を形成する住環境
- ◆2駅6路線利用により首都圏主要駅へのスムーズなアクセス環境
- ◆居住者ニーズを追求した機能的な仕様設備・建物構造



【外観イメージ】



【エントランスイメージ】



【エントランスホールイメージ】

◆デザインコンセプト

外観は、カラータイルとガラス手摺によって、グリッドの効いたシャープなデザイン。エントランスは、深みのある黒の磁器質タイルと笠木御影石による重厚な景観を演出しました。また、エントランスホールには天然石の光壁と和紙貼りの内部照明を設えることで高級感を実現。川崎の街にふさわしいテイストとトレンドを追求したアーバンステージをブランディングしました。

「ガーラ・アヴェニュー川崎」の主な特長

◆相次ぐ再開発に伴い快適な住み心地を形成する住環境

開発ラッシュとともに進化を遂げてきた「川崎」駅周辺では、駅直結の「ラゾーナ川崎プラザ」やイタリアの街並みをイメージした「ラ チッタデッラ」などの大型商業施設をはじめ、コンサートホールの施設を備えた「ミューザ川崎」といったランドマーク施設などが快適性に優れた住環境を形成しています。

また、「川崎」駅前地区の新拠点となる大規模複合型施設「KAWASAKI DELTA」の全体開業を2021年春に控えるほか、複数の再開発計画が進行中です。独自の地域ブランディングを確立し、今後さらなる都市機能の強化が実現します。



【現地案内図】



【ラゾーナ川崎プラザ】



【ミューザ川崎】

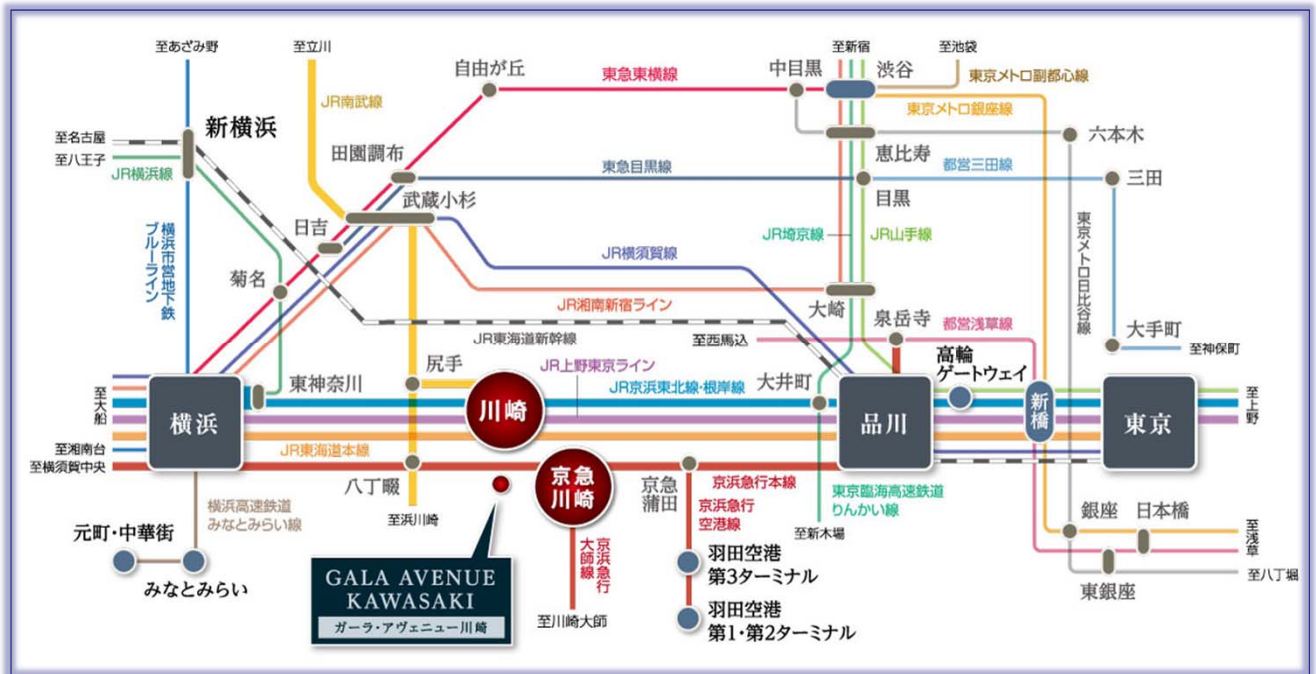


【ラ チッタデッラ】

Life with a dream

◆ 2 駅 6 路線利用により首都圏主要駅へのスムーズなアクセス環境

「ガーラ・アヴェニュー川崎」からは2駅6路線が利用可能で、品川・東京・横浜などの首都圏主要駅へダイレクトアクセスが可能です。さらには、国内線はもとより国際線も充実した羽田空港へもスムーズに行くことができ、ビジネスはもちろん、通学、レジャーにも恵まれたアクセス環境が魅力です。



【アクセス図】



【品川インターシティ・品川グランドcommons】



【東京駅丸の内口】



【羽田空港(東京国際空港)】



【横浜みなとみらい21】

Life with a dream

◆居住者ニーズを追求した機能的な使用設備・建物構造

セキュリティ・安全性

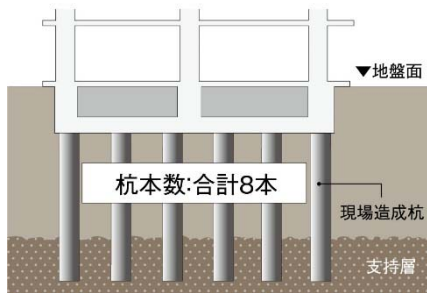
■先進のカードキーシステムを導入。1枚のカードでオートロック・エレベーター・玄関と各住戸に入るまで3重の施錠でより高い安全性を実現しました。カードキーは財布にも入るスリムなデザインで、電波・磁気・結露などの影響を受けず、キー交換も容易に行えます。

■シャッター付きドアスコープをはじめ、防犯用のドアロック部分カバー、強固な耐久性のドアガードなど、玄関ドアのセキュリティ面にも配慮しました。



【カードキーイメージ】

毎日の暮らしを支える確かな構造



【地盤イメージ】

■アースドリル拡底工法により杭径約1,200～2,100mmの杭を8本構築し、建物全体を支えています。

■居室内の遮音性に配慮し、すべての居室に二重床・二重天井構造を採用しています。

■外の冷気が住戸内に伝わるのを軽減するため、マンション躯体に沿って柱・梁・壁の室内側に約25mm厚、最下階住戸のスラブ下は約30mm厚の断熱材を配しました。また、屋上の屋根部分は約35mm厚の外断熱としています。

マンション生活をサポートするサービス

■ご入居者様専用の相談窓口「ガーラコンシェルジュサービス」は、家賃・修理・更新・退室などの相談から、暮らしをサポートするためのフロントサービスも行います。

■全ての専有部に快適なインターネット接続環境（住戸内最大1Gbps）を提供します。無線LAN環境でもインターネットをご利用いただけます。



【ガーラコンシェルジュサービスイメージ】

こだわりの住戸設備



【Siセンサー付き2口ガスコンロ】



【洗面化粧台】

■Siセンサー付き2口ガスコンロ〔グリル付き〕、節水機能付きのシングルレバー混合水栓、耐震ラッチ付きキッチン吊戸棚など機能性、デザイン性ともに優れたシステムキッチンを採用しました。

■バスルームには全戸にオートバスと浴室乾燥機を設置。ボタン1つでいつでも快適なバスタイムが楽しめ、また、天候や時間を気にすることなく洗濯物を乾かすことができます。

■住戸の水まわり空間は、バスルーム・パウダールーム・トイレ全てが独立プランとなっており、居住者ニーズを実現した都市生活にふさわしい設えとなっています。



【現地上空からの航空写真】

◆物件概要

所在地	神奈川県川崎市川崎区貝塚1丁目15番10（地番） 神奈川県川崎市川崎区貝塚1丁目15番10-〇〇〇号（住居表示）
交通	J R 東海道本線・京浜東北線・南武線・上野東京ライン「川崎」駅より徒歩12分 京浜急行本線・大師線「京急川崎」駅より徒歩13分
売主	株式会社エフ・ジェー・ネクスト
構造・規模	鉄筋コンクリート造 地上8階
総戸数	42戸
間取り	2K
専有面積	25.88㎡
竣工	2020年9月下旬予定

【株式会社FJネクスト 会社概要】

表記社名	株式会社FJネクスト
商号	株式会社エフ・ジェー・ネクスト
所在地	東京都新宿区西新宿六丁目5番1号
代表取締役	代表取締役会長兼社長 肥田 幸春
設立	1980年7月
資本金	27億7,440万円
免許番号	国土交通大臣(5)第5806号
事業内容	不動産の企画開発、売買、仲介
加盟団体	一般社団法人全国住宅産業協会 公益社団法人全日本不動産協会 公益社団法人不動産保証協会 首都圏中高層住宅協会
ホームページ	https://www.fjnext.com/

— 本件に関する報道関係からのお問合せ先 —

株式会社F Jネクスト
経営企画室 広報担当 江草・伊藤・松尾
TEL：03-6733-7711
FAX：03-6733-7712

— 販売に関するお問合せ先 —

「ガーラ・アヴェニュー川崎」公式サイト
<https://www.gala-series.com/ga-kawasaki/>
ガーラインフォメーションセンター
TEL：0120-86-2103