

マスクによる

①熱中症

②眼鏡の曇り

対策グッズ

「マスケイド (Maskaid)」 (マスク+エイド)

ワンタッチでマスク内の空気の流れをコントロール

あらゆるマスクに装着可能・取外し自由

(特許申請中)

マスケイド単体



マスクにセット



- ① 熱中症対策に。 ワンタッチで、開閉出来ます。
三密状態では、マスケイドを閉じ通常のマスク。
屋外ではマスケイドを開き、新鮮な空気をしっかり取り込めます。

動画で確認ください。

- ・マスケイドの機能
- ・マスケイドを付けていることは殆ど判りません
- ・簡単に開閉できます

”マスケイド(Maskaid)”：マスク内空気の流れをコントロール！

動画

<https://youtu.be/asW1-F40Fy4>

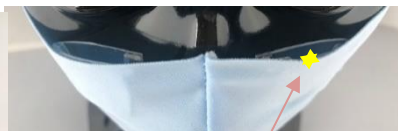
マスクを上部から見ると

マスケイドを開いた状態



マスク上部が大きく開き
息がし易い

マスケイドを閉じた状態



マスクが閉じ、
空気が入りにくい

マスケイドを付けていることは殆ど判りません。

不織布マスク: 付けていることを知らない人には判りません。

マスクイド無



マスクイド閉じ



マスクイド開き



殆どマスクイドは判らない

マスクイドを開いた場合のみかすかに付けていることが判る

ポリエステルマスク: 若干マスクイドのシルエットが感じられます。

マスクイド無



マスクイド閉じ



マスクイド開き



若干マスクイドの跡が判る

若干マスクイドの跡が判る

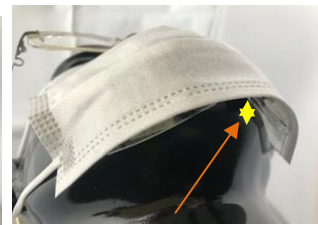
② 眼鏡の曇り対策

マスクイドをあご付近にセットし、息を眼鏡の方ではなく、下に抜かせることで眼鏡の曇りを軽減します。

マスクイドをマスクの下部にセット



あごの下から見たマスクイド



下部が大きく開く

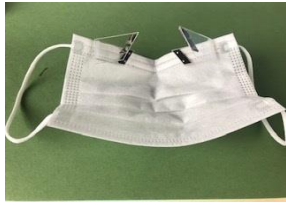
マスクイドを閉じる

マスク下部が大きく開くことで、息が眼鏡に向かわず顎から下に抜けることで、眼鏡の曇りを大幅に低下させます。

こんな効果も！

- * ポリエステル製マスクを付けながら話した時に、口付近がペコペコするのは少し見苦しい。マスクイドを開けば、問題解決。
- * ジョギング用に！
ジョギング中にもマスクをしなれば、周りの人から冷たい目で見られそう。上下に4個セットすればマスク内に十分な空気を取り入れられます。

<取付け方>



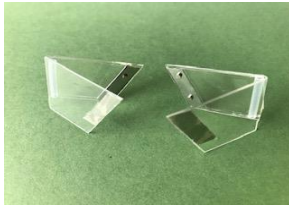
マスケイドに貼り付けられた両面テープで、不敷布・布・ポリエステル等どんなマスクにも接着可能です。着脱は簡単です。

両面テープは、接着力が落ちれば水洗いで元に戻ります。
マスケイドは、マスクと肌に挟まれるので軽く接着されているだけで落ちません。

マスケイドの貼り付け位置は、原則、鼻の位置に合わせてセットして下さい。
空気が入り易い位置を、各自で決めて下さい。

マスケイドの種類と価格

(配送料200円、1500円以上で配送無料)

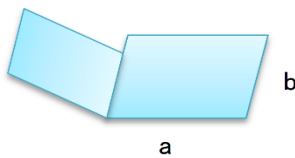


標準タイプ 700円＋税金
熱中症対策としてマスク上部にセットする場合に対応

強力タイプ 900円＋税金
プラスチックを厚くして反発力強化
特に、眼鏡の曇り対策としてあごにセットする場合
ポリエステル製マスクは、あごにかかる張力が強いので
お勧めです。

セット(標準＋強力) 1500円＋税金
同時に4か所マスケイドをセットすることで、自由に
マスク内の空気の流れをコントロール出来ます。

サイズ



単位:mm

	a	b
L:主に男性用	45	30
M:主に女性用	35	25

マスケイドの開閉力調整方法

マスクの種類で異なる張力が、マスケイドのスムーズな開閉に影響を与える場合があります。
マスケイドの磁石数とシリコンチューブの位置で、開閉を調節出来ます。

・ 開け難い

<原因>

- ・ 磁石が強過ぎる
- ・ プラスチックの反発力低下

<対処方法>

- ・ 磁石の数で減らす
- ・ 磁石を外側にずらす
- ・ プラスチック折曲げ部分のシリコンを少し折り曲げ角に近づける

・ 閉じない

- ・ プラスチックの反発力が強い

- ・ 磁石の数を増やす
- ・ 磁石を外側にずらす
- ・ プラスチック折曲げ部分のシリコンを少し折り曲げ角から離す

