

# 横浜市 中小企業の「新しい生活様式」対応支援事業補助金 市内で揃える「新しい生活様式」

## 対象製品説明会

7/28~31  
火 金

① 10:30~

② 13:00~

③ 14:30~

各日3回

【定員】

各20名

【会場】横浜西口KNビル2階 会議室

※詳細は裏面をご覧ください

参加無料



先着30台  
限定価格



### 《タッチパネル式》 体温計測AIカメラ

- ・0.5秒で即時に検知
- ・±0.3℃の高精度
- ・タッチパネルで簡単操作

### 体温測定 サーマルカメラ

- ・最大20人同時測定
- ・三脚等に簡易設置可能
- ・±0.5℃の高精度

#### 説明会 内容

- 「新しい生活様式」補助金についてわかりやすく説明
- ご参加者限定価格にてご案内
- 熱感知カメラのデモンストレーション実施
- 個別相談対応

## 横浜市 中小企業の「新しい生活様式」対応支援事業補助金 市内で揃える「新しい生活様式」

#### 対象企業

設備等を設置する拠点が  
横浜市内にあり、中小企業であること

#### 補助率、補助上限額

補助率 設備・工事等の費用の **90%**

補助金申請には

**事前エントリーが必要**です

法人

最大 **30万円**

個人事業主

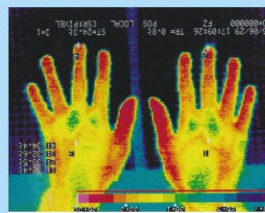
最大 **15万円**

#### 対象設備

- ◆「新しい生活様式」に対応するために購入した設備又は施工した工事
- ◆ **横浜市内に住所を置く事業所から購入したもの**
- ◆ 令和2年4月7日以降に契約したもの

#### 保健衛生対策

- ・検温器
- ・自動手指消毒器
- ・消毒対応足ふきマット
- ・うがい器
- ・キャッシュレス機器等



検温器(サーモグラフィ)



自動手指消毒器

◀◀ 説明会のお申込み方法については裏面をご覧ください

# 横浜市 中小企業の「新しい生活様式」対応支援事業補助金 市内で揃える「新しい生活様式」

## 対象製品説明会 参加申込書

「FAX」または「メール」でお申込みください（当日でも空きがあればお電話にて受付対応いたします）

# FAX.045-320-2745

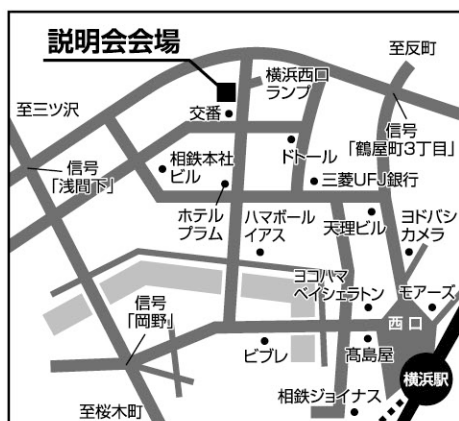
みやしろ

【メール】miyashiro@urban-sp.jp 下記必要事項を明記してください(担当:宮代)

希望日の前日16時までにお申込みください

会社名 施設名			
参加者名	〈役職〉	お電話	( )
ご住所	〒 -		
参加希望 日時	希望する日にちにチェックを入れてください <input type="checkbox"/> 7月28日(火) <input type="checkbox"/> 7月29日(水) <input type="checkbox"/> 7月30日(木) <input type="checkbox"/> 7月31日(金) 希望する時間にチェックを入れてください <input type="checkbox"/> ① 10:30~ <input type="checkbox"/> ② 13:00~ <input type="checkbox"/> ③ 14:30~		

【持ち物】名刺をご持参ください ◎申込多数の場合は別途ご連絡いたします



### 会場

#### 横浜西口KNビル2階 会議室

横浜市西区北幸2-8-4 ※横浜駅より徒歩7分 ※近隣に有料駐車場有り

### お問合せ

#### 株式会社アーバン企画

横浜市西区北幸2-8-19 横浜西口Kビル5階

TEL.045-320-5161 <https://www.urban-sp.jp/>