

※本資料は東北電力記者会、国土交通省記者クラブ、レジャー記者クラブ、日本旅行記者クラブ、大阪商工記者会、青灯クラブ、近畿電鉄記者クラブで同時配布いたしております

NEWS RELEASE



2020年7月20日
株式会社ホテル京阪

報道関係各位

ビジネスや観光で宿泊需要が拡大中の仙台に宿泊特化型ホテルが誕生！ 東北初出店となる「ホテル京阪 仙台」 2020年8月1日(土)オープン

株式会社 ホテル京阪(本社:大阪市中央区 社長:工藤 俊也)は、2020年8月1日(土)に宿泊特化型のホテル「ホテル京阪 仙台」を開業します。本ホテルは「ホテル京阪」チェーンの東北初出店のホテルとなります。



外観



エントランス



客室 (ツインルーム)

仙台の象徴であるケヤキ並木で有名な青葉通りに面し、ビジネス利用はもちろん、東北各地への観光の拠点としてもご利用いただけます。仙台駅や仙台空港からのアクセスも良く、仙台への訪問が初めての方の利用にも最適です。

ビジネスでのご利用はもちろん、観光、レジャーなど幅広い用途で快適にご利用いただける、「丁度いいホテル」をコンセプトにしたホテルです。自動チェックイン機を使ったスマートチェックインなど、便利で快適に滞在いただけるほか、新型コロナウイルス感染症防止策を徹底し、お客様をお迎えいたします。

■本リリース使用の画像は下記 URL からダウンロードいただけます。

ダウンロード URL: <https://kyodo-pr.box.com/v/hotelkeihan2020> PASS:20200403

■ご取材・掲載などに関するお問い合わせ先

「ホテル京阪 仙台」
広報担当:共同PR(株)内 小林・佐藤
TEL:03-3571-5365 FAX:03-3571-5259
E-mail:hotelkeihan-pr@kyodo-pr.co.jp

■事業内容に関するお問い合わせ先

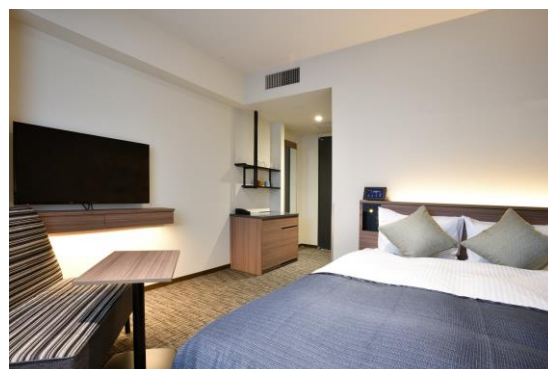
株式会社 ホテル京阪
セールス&マーケティング統括部 佐藤順子
TEL:06-6585-0524 携帯:080-8327-2829
FAX:06-6585-0573 E-mail:sato-j@hotelkeihan.co.jp

■一般の方からのお問い合わせ先

TEL:022-263-0321 E-mail:info-sendai@hotelkeihan.co.jp

客室

客室は武家屋敷をイメージし、伊達家の家紋や筆返しのある化粧棚を取り入れることで、仙台の武家文化を感じていただけるようこだわっています。また照明や空調などをタッチパネルで操作可能なタブレットを設置し、快適にお過ごしいただけるほか、客室内設置のTVではスマートフォン画面をミラーリングすることができ、動画視聴などのエンターテインメントもお楽しみいただけます。ゆとりのある広さ、間取りを実現した客室です。全室に、無料Wi-Fi、加湿機能付空気清浄機を完備しています。



客室（ダブルルーム）

タイプ	客室数	面積
シングルルーム	50 室	17～18 m ²
セミダブルルーム		
ダブルルーム	53 室	17～18 m ²
ツインルーム	97 室	24～29 m ²

※ツインルームは 96 室中 72 室が 3 名でのご利用が可能です。
※別途ユニバーサルルーム(1 室)をご用意しております。

フロント・ロビー

フロントでは非接触でできる自動チェックイン機を導入。また、ロビーにはアメニティバーを設置し、必要なアメニティをお部屋でご利用いただけます。



フロント



ロビー

レストラン

仙台名物“麻婆豆腐やきそば”、白ご飯“宮城県産ひとめぼれブレンド米”、仙台七夕漬け、ずんだ餅など宮城県の名産品を取り入れたメニューをご提供します。

※上記は全てバイキング形式での提供メニューです。

※新型コロナウイルス感染症拡大防止の観点から、当面の間バイキング形式での提供をとりやめ、和洋セットメニューでの提供となります。

【レストラン概要】

■営業時間：朝食営業 / AM7:00～AM10:00

■席数：93 席

■朝食料金：1,430 円(税込)



レストラン店内

【ホテル京阪 仙台 概要】

- 名称： ホテル京阪 仙台
- 所在地： 仙台市青葉区中央 3 丁目 3-5
- 開業日： 2020 年 8 月 1 日(土)
- 規模： 地上 14 階建て、地下 1 階
- 延べ床面積： 約 8,177 ㎡(約 2,526 坪)
- 施設： レストラン(合計 93 席)、ライブラリー、ランドリー、自動販売機コーナー、駐車場(39 台) 他
- ホームページ： <https://www.hotelkeihan.co.jp/sendai/>
- 客室数： 201 室(シングルルーム・セミダブルルーム 50 室/ダブルルーム 53 室/
ツインルーム 97 室/ユニバーサルルーム 1 室)
- チェックイン/
チェックアウト： 15:00/11:00
- アクセス： JR「仙台駅」西口、仙台市地下鉄「仙台駅」より徒歩 8 分
JR 仙石線「あおば通駅」より徒歩 2 分



【ホテル京阪 会社概要】

- 社名： 株式会社 ホテル京阪
- 本社所在地： 大阪市中央区大手前 1 丁目 7-24 京阪天満橋ビル 3 階
- 連絡先： TEL 06-6585-0215(代表) FAX 06-6585-0289
- 設立： 昭和 52 年(1977 年)9 月 1 日
- 代表： 代表取締役社長 工藤 俊也
- 株主構成： 京阪ホールディングス株式会社/京阪バス株式会社

新型コロナウイルス感染症への安全・安心に関わる取り組み「New Normal of Hotel Keihan」について

1. 消毒液の設置

ホテル館内各所に消毒液を設置し、お客様がご利用いただきやすい環境整備に努めております。

2. 定期消毒の強化

パブリックエリア、客室、レストラン、宴会場の、お客様が触れる機会が多い、共用箇所の消毒を励行しております。(自動チェックイン機及びタッチペン、エレベーターのボタン、ドアノブ、スイッチ、イス、テーブル、リモコン、電気ケトル、電話、ドライヤーなど)

3. 飛沫感染防止の強化

フロント、レジカウンターにアクリル板を設置しております。お客様の健康と安全ならびに公衆衛生を考慮し、接客スタッフはマスクやフェイスガード、手袋を着用しております。また、客室清掃時、レストラン、宴会場での換気を徹底しております。

4. ソーシャルディスタンスの対応

エレベーター、レストラン、宴会場、大浴場、ジム、喫煙室はソーシャルディスタンスを確保できるよう利用人数制限をさせていただきます。

5. 営業の変更点

レストラン・宴会・館内施設の一部で休業・営業時間を短縮させていただきます。
詳細につきましては HP にご確認ください。

※その他、「ご来館のお客様へのお願い」、「従業員に対する取り組み」もございます。

詳細は公式 HP 内リリース(<https://www.hotelkeihan.co.jp/info/wp-content/uploads/2020/06/20200601.pdf>)をご覧ください。