

【報道関係者各位】

2020年7月7日
FJネクストグループ

東京を住みこなすにふさわしい赤坂の高台に新築分譲マンション誕生 【ガーラ・プレシヤス赤坂見附】7月7日(火)販売開始

株式会社FJネクスト(本社:東京都新宿区 代表取締役会長兼社長 肥田幸春)は、分譲マンション「ガーラ・プレシヤス赤坂見附」(総戸数33戸)の販売[申込受付]を7月7日(火)より開始いたしました。

〈ガーラ・プレシヤス赤坂見附の主な特長〉

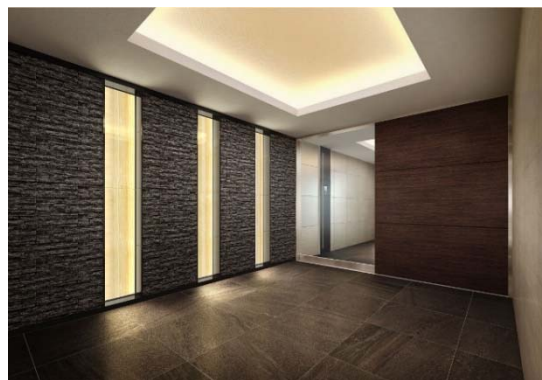
- ◆赤坂御用地の豊かな緑を間近に望む、都心の高感度なエリアに誕生
- ◆4駅7路線の多様な交通網が実現する軽快なフットワーク
- ◆魅力溢れるスポットや生活利便施設が数多く揃う充実した住環境
- ◆居住者ニーズを追求した機能的な仕様設備・建物構造



【外観イメージ】



【エントランスイメージ】



【エントランスホールイメージ】

◆デザインコンセプト

外観は、マリオンの垂直のラインが印象的なファサードを配し、凛とした表情を演出。エントランスには、黒の石調タイルや木目のドアを採用し、格調をまとう迎賓の佇まいを表現しました。また、エントランスホールでは、間接照明やガラスが光のコントラストを投げかけるくつろぎの空間を創出することで、帰宅された方々を都心の中の静謐な時間へと導いていきます。

「ガーラ・プレシャス赤坂見附」の主な特長

◆赤坂御用地の豊かな緑を間近に望む、都心の高感度なエリアに誕生

「ガーラ・プレシャス赤坂見附」が位置するエリアは、都心の中でも際立ったブランド力を誇る地域です。行政や経済の中心地に近く、交通便利性が秀逸といったメリットに加え、地盤が安定しているとされる武蔵野台地に立地する特性も注目され、人気を集めています。



【現地上空からの航空写真】

◆4駅7路線の多様な交通網が実現する軽快なフットワーク

「ガーラ・プレシャス赤坂見附」からは、最寄りの「赤坂見附」駅をはじめ、「赤坂」「永田町」「青山一丁目」駅の4駅が徒歩圏内。そのどれもが都心のフットワークにおけるハブステーションとして機能しており、計7路線が日常の移動手段として生活を力強くアシスト。東京や渋谷、銀座、大手町など、都心のあらゆるビジネスゾーンへのダイレクトアクセスを可能にするほか多数の路線への乗り換えもスムーズで、思いのままに行動半径を広げられます。



【アクセス図】

Life with a dream

◆魅力溢れるスポットや生活利便施設が数多く揃う充実した住環境

「ガーラ・プレシャス赤坂見附」の周辺には、人気を集める有名なグルメスポットや毎日の暮らしを支える生活利便施設が多彩に整っています。スーパーやコンビニ、公共施設、医療機関などが、徒歩10分圏内に数多く点在。また、外交の舞台となる「迎賓館」や山王祭で有名な「日枝神社」などの東京の真価を見守り続けてきた文化的資産も身近に立地しており、都心にありながらも歴史や文化に深く親しめます。



【現地案内図】



【とらや赤坂店】



【赤坂 うまや】



【重箱】



【日枝神社】

Life with a dream

◆居住者ニーズを追求した機能的な使用設備・建物構造

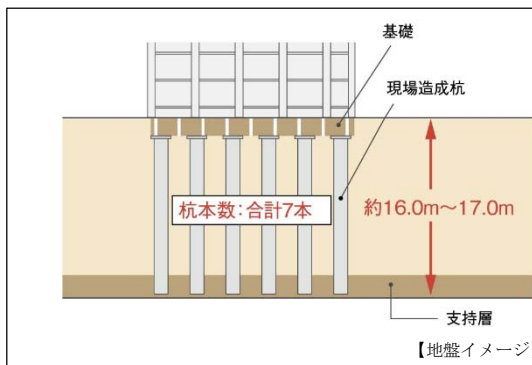
セキュリティ・安全性

- 先進のカードキーシステムを導入。1枚のカードでオートロック・エレベーター・玄関と各住戸に入るまで3重の施錠でより高い安全性を実現しました。カードキーは財布にも入るスリムなデザインで、電波・磁気・結露などの影響を受けず、キー交換も容易に行えます。
- シャッター付きドアスコープをはじめ、防犯用のドアロック部分カバー、強固な耐久性のドアガードなど、玄関ドアのセキュリティ面にも配慮しました。



【カードキーイメージ】

毎日の暮らしを支える確かな構造



【地盤イメージ】

- アースドリル拡底工法により杭径約1,200mm～2,300mmの杭を7本構築し、建物全体を支えています。
- 居室内の遮音性に配慮し、すべての居室に二重床・二重天井構造を採用しています。
- 外の冷気が住戸内に伝わるのを軽減するため、マンション躯体に沿って柱・梁・壁の室内側に約20mm厚、最下階住戸のスラブ下は約30mm厚の断熱材を配しました。また、屋上の屋根部分は約30mm厚の外断熱としています。

マンション生活をサポートするサービス

- ご入居者様専用の相談窓口「ガーラコンシェルジュサービス」は、家賃・修理・更新・退室などの相談から、暮らしをサポートするためのフロントサービスも行います。
- 全ての専有部に快適なインターネット接続環境（住戸内最大1 Gbps）を提供します。無線LAN環境でもインターネットをご利用いただけます。



【ガーラコンシェルジュサービスイメージ】

こだわりの住戸設備



【Siセンサー付き3口ガスコンロ】



【ボウラー体型洗面化粧台】

- Siセンサー付き3口ガスコンロ（2Kタイプは2口）、節水機能付きのシングルレバー混合水栓、ボウラー体型洗面化粧台（2Kタイプは別仕様）など機能性、デザイン性ともに優れたシステムキッチンを採用しました。
- バスルームには全戸にオートバスと浴室乾燥機を設置。ボタン1つですべて快適なバスタイムが楽しめ、また、天候や時間を気にすることなく洗濯物を乾かすことができます。
- 住戸の水まわり空間は、バスルーム・パウダールーム・トイレ全てが独立プランとなっており、居住者ニーズを実現した都市生活にふさわしい設えとなっています。



【現地上空からの航空写真】

◆物件概要

所在地	東京都港区赤坂4丁目243番（地番） 東京都港区赤坂4丁目2番22-〇〇〇号（住居表示）
交通	東京メトロ丸ノ内線・銀座線「赤坂見附」駅より5分 東京メトロ千代田線「赤坂」駅より6分 東京メトロ有楽町線・半蔵門線・南北線「永田町」駅より7分 都営大江戸線、東京メトロ半蔵門線・銀座線「青山一丁目」駅（4番出口[利用時間／6：30～23：30]）より徒歩12分
売主	株式会社エフ・ジェー・ネクスト
構造・規模	鉄筋コンクリート造 地上10階
総戸数	33戸
間取り	2K・2LDK
専有面積	25.41㎡～51.10㎡
竣工	2020年7月上旬予定

【株式会社FJネクスト 会社概要】

表記社名 株式会社FJネクスト
 商号 株式会社エフ・ジェー・ネクスト
 所在地 東京都新宿区西新宿六丁目5番1号
 代表取締役会長兼社長 肥田 幸春
 設立 1980年7月
 資本金 27億7,440万円
 免許番号 国土交通大臣(5)第5806号
 事業内容 不動産の企画開発、売買、仲介
 加盟団体 一般社団法人全国住宅産業協会
 公益社団法人全日本不動産協会
 公益社団法人不動産保証協会
 首都圏中高層住宅協会
 ホームページ <https://www.fjnext.com/>

— 本件に関する報道関係からのお問合せ先 —

株式会社FJネクスト
 経営企画室 広報担当 江草・伊藤・松尾
 TEL：03-6733-7711
 FAX：03-6733-7712

— 販売に関するお問合せ先 —

「ガーラ・プレシヤス赤坂見附」公式サイト
<https://www.gala-series.com/gp-akasaka/>
 TEL：0120-86-7086