

【報道関係者各位】

2020年6月1日
FJネクストグループ

多くの人々が行き交う賑わいの街「水天宮」エリアに新築分譲マンション誕生 【ガーラ・ヴィスタ水天宮前】 6月1日(月)販売開始

株式会社FJネクスト(本社:東京都新宿区 代表取締役会長兼社長 肥田幸春)は、分譲マンション「ガーラ・ヴィスタ水天宮前」(総戸数43戸)の販売[申込受付]を6月1日(月)より開始いたしました。

〈ガーラ・ヴィスタ水天宮前の主な特長〉

- ◆ 3駅4路線を使いこなし、あらゆる都市へ自在にアクセスできる軽快なフットワーク
- ◆ お洒落なカフェや活気あふれる商店街が身近に揃う魅力的な住環境
- ◆ 居住者ニーズを追求した機能的な仕様設備・建物構造



【外観イメージ】



【エントランスイメージ】



【エントランスホールイメージ】

◆ デザインコンセプト

外観は、日本の伝統美をイメージしたシンプルなモトーンのファサードを構築。エントランスには、格調高いゲートをイメージした重厚な構えをデザインしました。また、エントランスホールは、床や壁に上質なマテリアル、間接照明を入れた折り上げ天井を採用し、壁面にはウォールアートを設えることで、美しくモダンな雰囲気演出しています。

「ガーラ・ヴィスタ水天宮前」の主な特長

◆3駅4路線を使いこなし、あらゆる都市へ自由にアクセスできる軽快なフットワーク

「ガーラ・ヴィスタ水天宮前」からは、「大手町」「渋谷」駅へダイレクトの東京メトロ半蔵門線「水天宮前」駅が利用可能。さらに、東京メトロ東西線・都営大江戸線「門前仲町」駅と、東京メトロ日比谷線・東西線「茅場町」駅も徒歩圏にあり、3駅4路線の魅力的なアクセスを実現します。



【アクセス図】



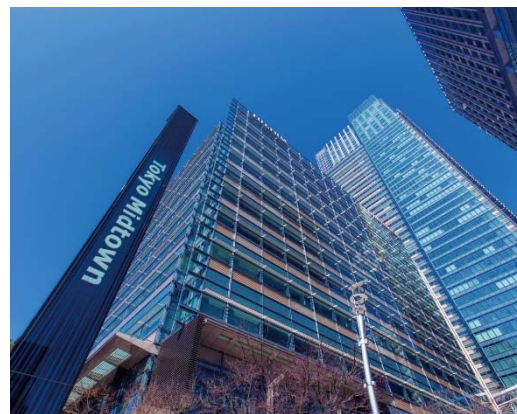
【COREDO室町テラス】



【新丸の内ビルディング】



【銀座プレイス】



【東京ミッドタウン】

Life with a dream

◆お洒落なカフェや活気あふれる商店街が身近に揃う魅力的な住環境

「ガーラ・ヴィスタ水天宮前」が位置する「水天宮」エリアは、レトロでモダンな街並みに、お洒落なカフェや老舗の料理店が点在しています。さらには、情緒豊かな人形町を散策したり、隅田川の水辺を眺めてリラックスするなど充実した時間を過ごせる環境が整っています。また、「深川仲町通り商店街」など、活気あふれる商店街も身近で、いつまでも色褪せない、彩りに満ちた都心生活を謳歌できます。



【現地案内図】



【成城石井 日本橋浜町店】



【人形町今半本店】



【トリュフペーカリー本店】

Life with a dream

◆居住者ニーズを追求した機能的な使用設備・建物構造

セキュリティ・安全性

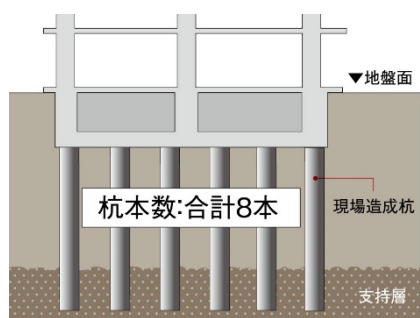
■先進のカードキーシステムを導入。1枚のカードでオートロック・エレベーター・玄関と各住戸に入るまで3重の施錠でより高い安全性を実現しました。カードキーは財布にも入るスリムなデザインで、電波・磁気・結露などの影響を受けず、キー交換も容易に行えます。

■シャッター付きドアスコープをはじめ、防犯用のドアロック部分カバー、強固な耐久性のドアガードなど、玄関ドアのセキュリティ面にも配慮しました。



【カードキーイメージ】

毎日の暮らしを支える確かな構造



【地盤イメージ】

■アースドリル拡頭拡底工法により杭径約1,600~2,700mmの杭を4本、アースドリル拡底工法により1,900~2,800mmの杭を2本、アースドリル工法により1,100mmの杭を2本構築し、建物全体を支えています。

■居室内の遮音性に配慮し、すべての居室に二重床・二重天井構造を採用しています。

■外の冷気が住戸内に伝わるのを軽減するため、マンション躯体に沿って柱・梁・壁の室内側に約30mm厚、最下階住戸のスラブ下は約45mm厚の断熱材を配しました。また、屋上の屋根部分は約50mm厚の外断熱としています。

マンション生活をサポートするサービス

■ご入居者様専用の相談窓口「ガーラコンシェルジュサービス」は、家賃・修理・更新・退室などの相談から、暮らしをサポートするためのフロントサービスも行います。

■全ての専有部に快適なインターネット接続環境（住戸内最大1Gbps）を提供します。無線LAN環境でもインターネットをご利用いただけます。



【ガーラコンシェルジュサービスイメージ】

こだわりの住戸設備



【Siセンサー付き2口ガスコンロ】



【洗面化粧台】

■Siセンサー付き2口ガスコンロ〔グリル付き〕、節水機能付きのシングルレバー混合水栓、耐震ラッチ付きキッチン吊戸棚など機能性、デザイン性ともに優れたシステムキッチンを採用しました。

■バスルームには全戸にオートバスと浴室乾燥機を設置。ボタン1つですべて快適なバスタイムが楽しめ、また、天候や時間を気にすることなく洗濯物を乾かすことができます。

■住戸の水まわり空間は、バスルーム・パウダールーム・トイレ全てが独立プランとなっており、居住者ニーズを実現した都市生活にふさわしい設えとなっています。



【現地上空からの航空写真】

◆物件概要

所在地	東京都江東区佐賀1丁目8番1(地番) 東京都江東区佐賀1丁目11番1-000号(住居表示)
交通	東京メトロ半蔵門線「水天宮前」駅より徒歩8分 東京メトロ東西線、都営大江戸線「門前仲町」駅より徒歩10分 東京メトロ東西線、日比谷線「茅場町」駅より徒歩12分
売主	株式会社エフ・ジェー・ネクスト
構造・規模	鉄筋コンクリート造 地上10階
総戸数	43戸
間取り	2K・1DK
専有面積	25.72㎡・25.84㎡
竣工	2020年4月

【株式会社FJネクスト 会社概要】

表 記 社 名 株式会社FJネクスト
 商 号 株式会社エフ・ジェー・ネクスト
 所 在 地 東京都新宿区西新宿六丁目5番1号
 代 表 代表取締役会長兼社長 肥田 幸春
 設 立 1980年7月
 資 本 金 27億7,440万円
 免 許 番 号 国土交通大臣(5)第5806号
 事 業 内 容 不動産の企画開発、売買、仲介
 加 盟 団 体 一般社団法人全国住宅産業協会
 公益社団法人全日本不動産協会
 公益社団法人不動産保証協会
 首都圏中高層住宅協会
 ホーム ページ <https://www.fjnext.com/>

— 本件に関する報道関係からのお問合せ先 —

株式会社FJネクスト
 経営企画室 広報担当 江草・伊藤・松尾
 TEL: 03-6733-7711
 FAX: 03-6733-7712

— 販売に関するお問合せ先 —

「ガーラ・ヴィスタ水天宮前」公式サイト
<https://www.gala-series.com/gv-suitengumae/>
 ガーラインフォメーションセンター
 TEL: 0120-86-2103